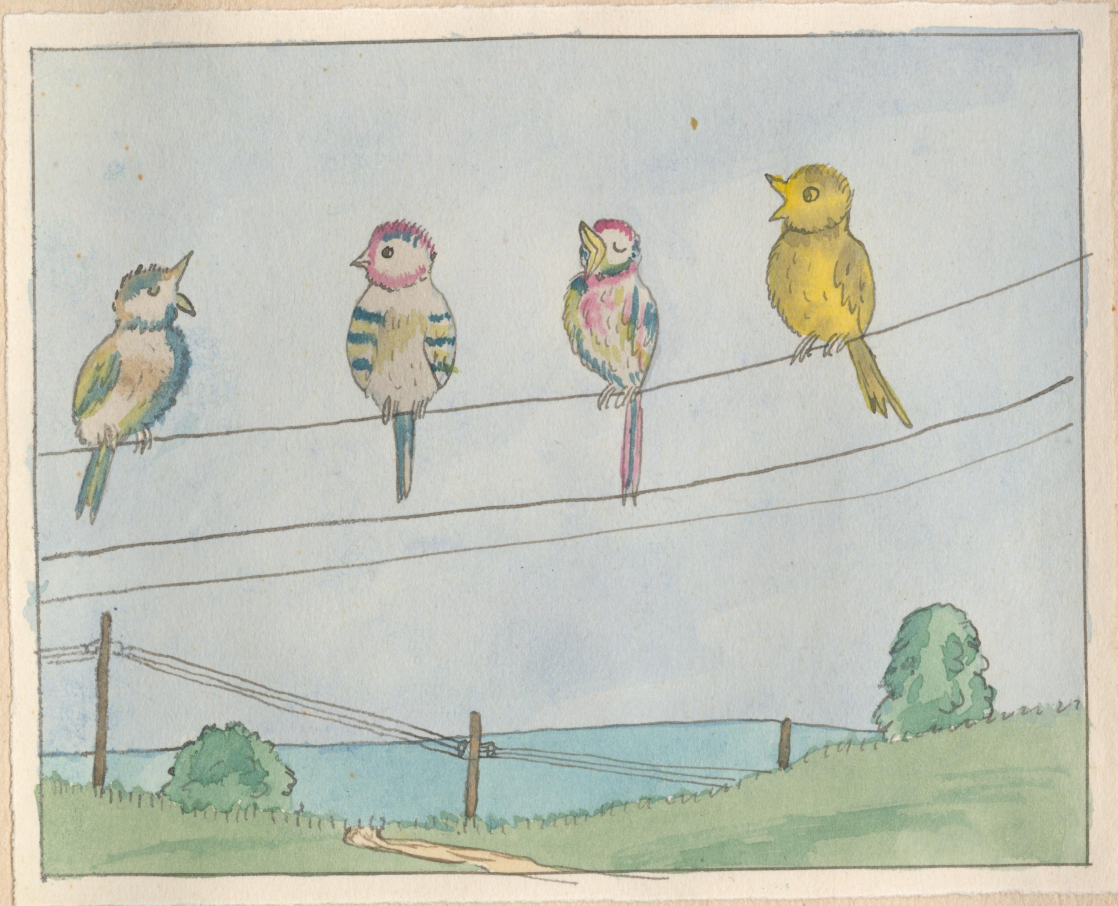


DAS KONZERT

Das Konzert eröffnet die
Vogelschar.



Die Trompete gibt der
Musik erst Kraft und
Wirkung. Künstler ⁴ Fasi
versteht seinen Beruf.



Hier und da fällt die
Trommel ein und warnt
vor zu großer Fröhlichkeit.



Mein Lieblingslied ist die
Flöte. Sie dringt so
angenehm in die Seele ein.



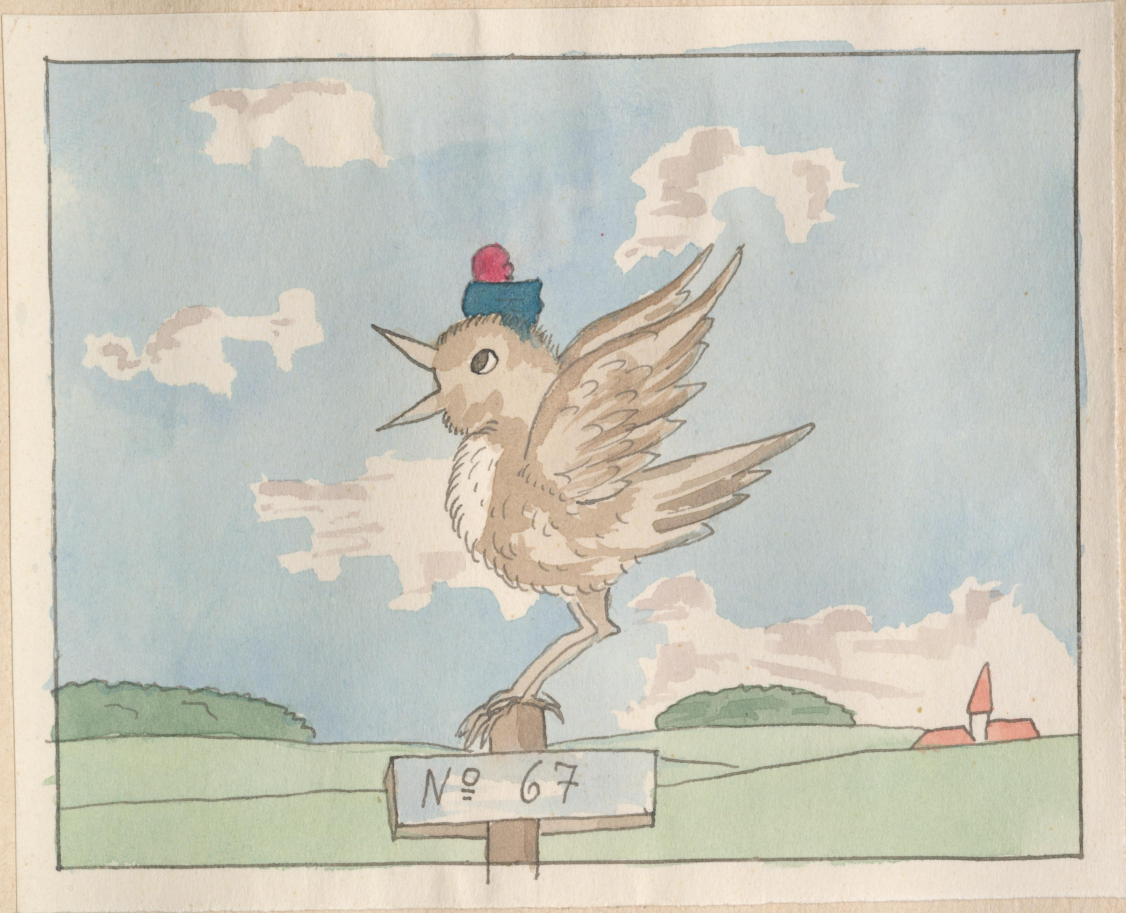
Das Spiel des Grille
ist leise und doch
kraftvoll.



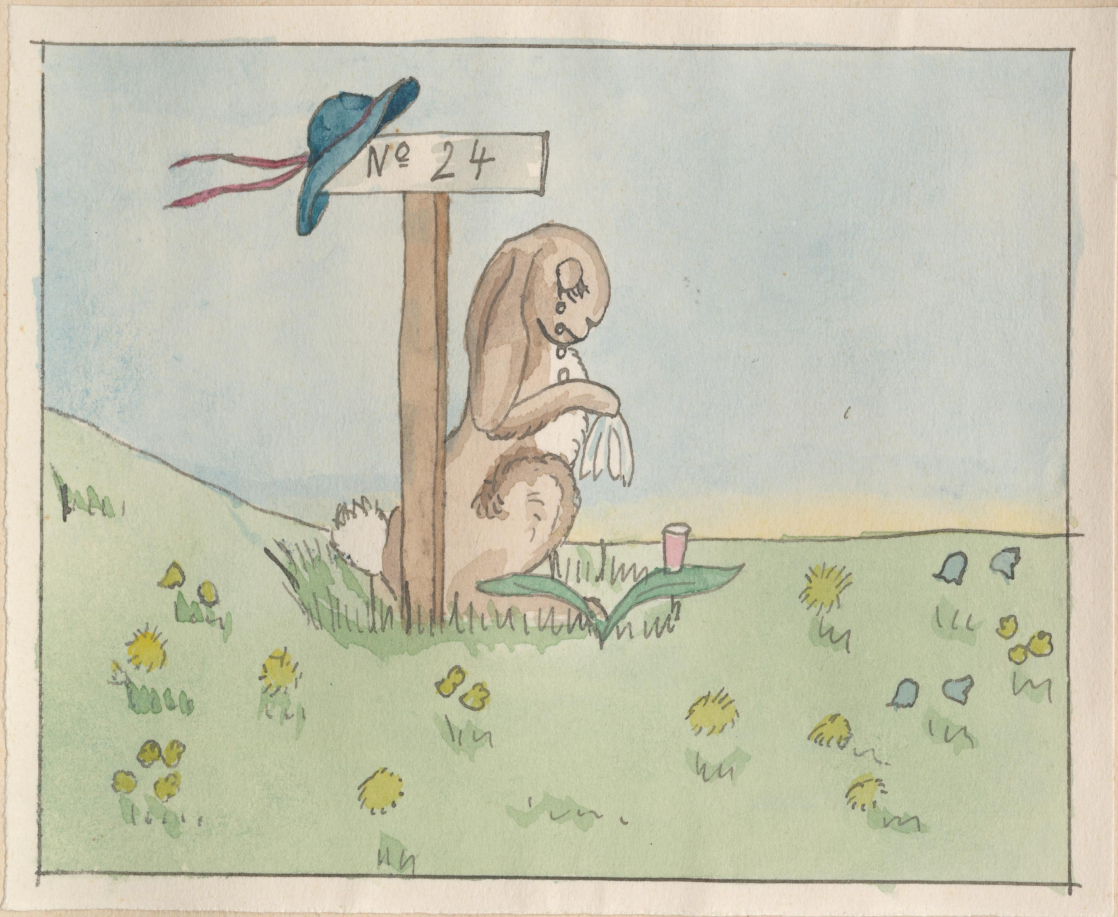
Der Dirigent hat die
Augen geschlossen, er
sieht und spürt die
Noten in sich.



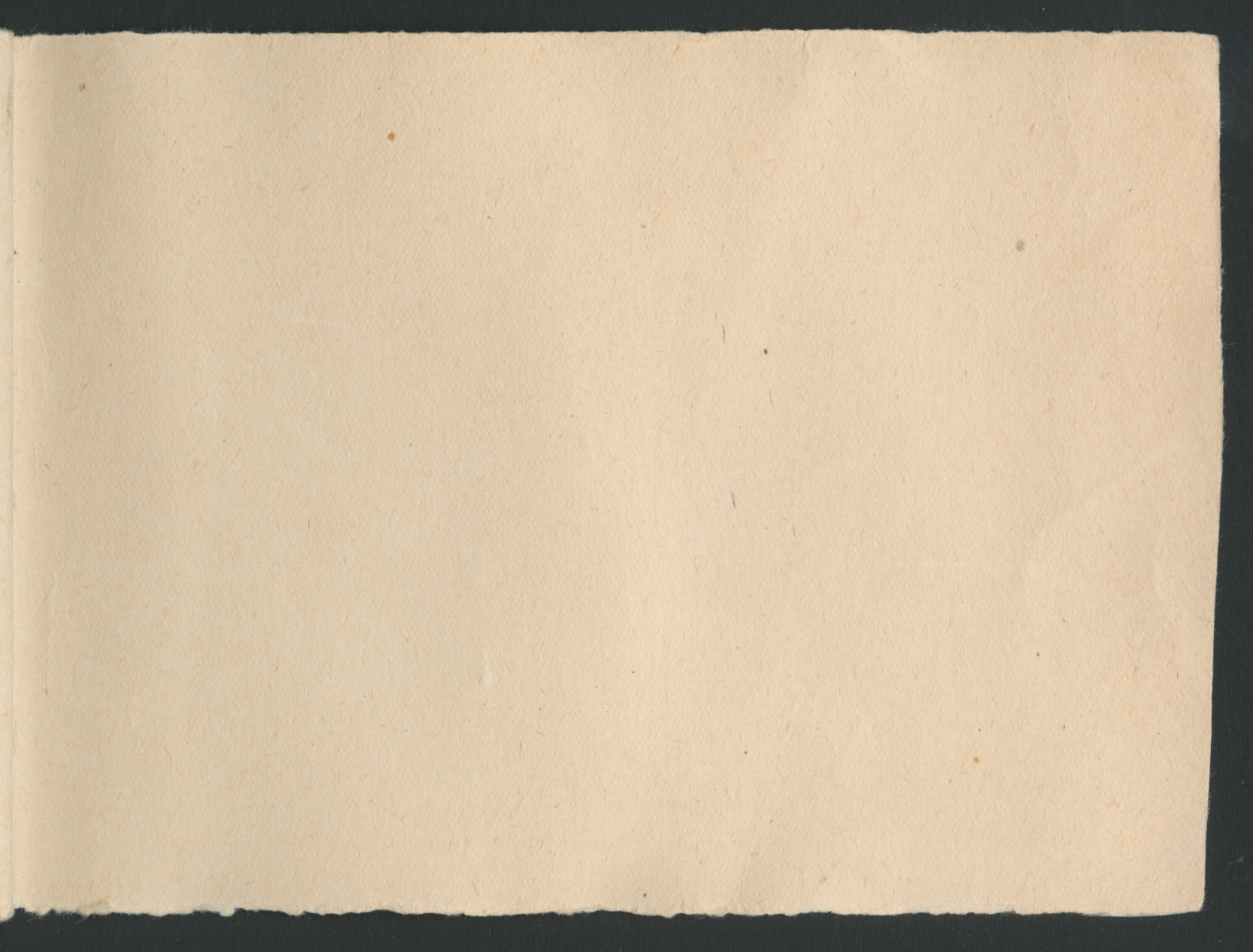
Die Kuboren sind
registert. Was sollte
es auch nicht sein?



Lange, während alle Gäste
schon hingewandert sind,
sitzt Frau Hase noch auf
ihrem Platz und empfin-
det die herrlichen Töne nach.







OMV 89.359/011