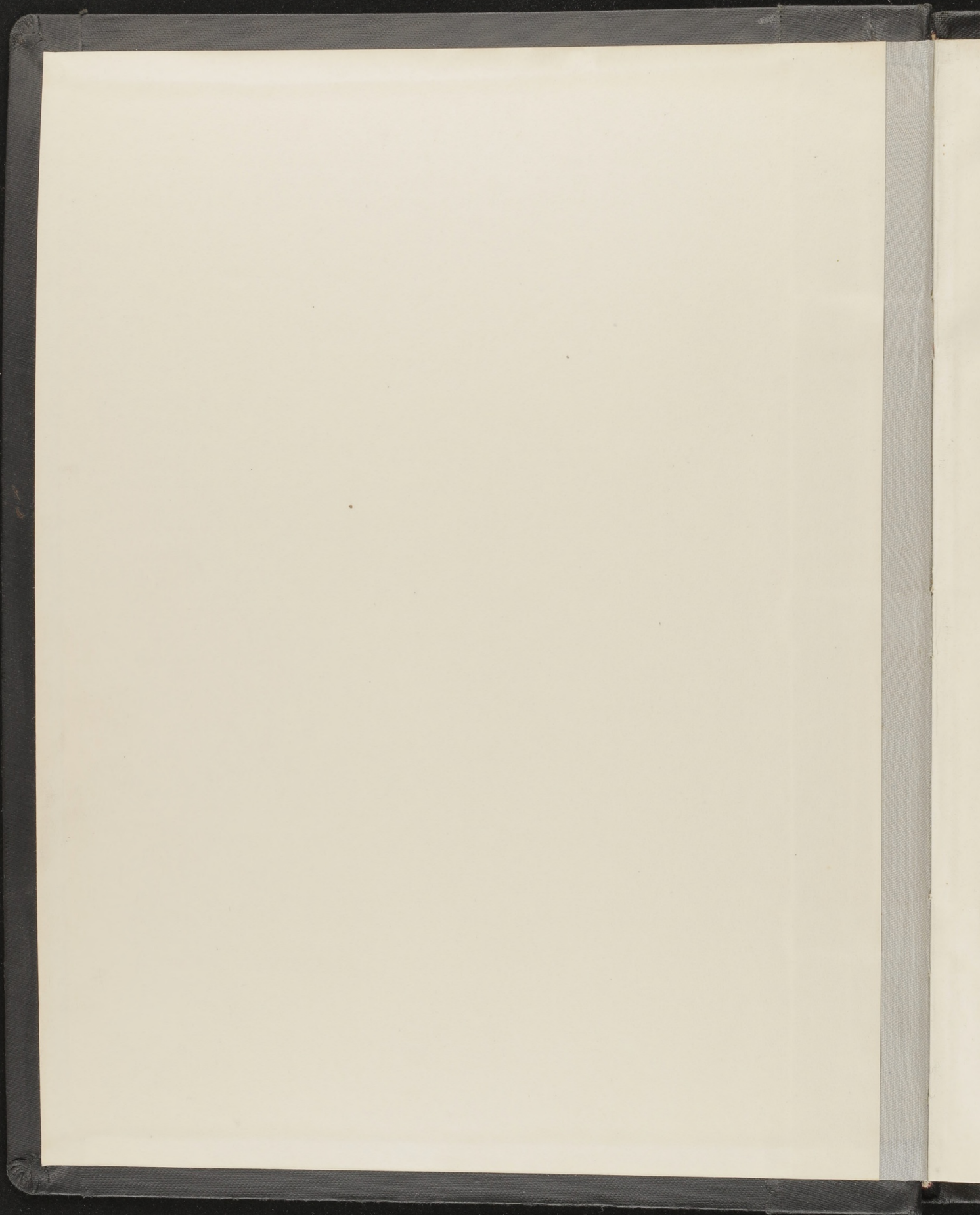


III  
11532 - 12972



Fortsetzung des Inventars

11532. Pulverhorn, aus Bein, mit Messing montiert, mit eingegrabten Mustern, an bunter Wollschur.  
von Straja, Bukowina. Aus dem Besitz des Bauers  
Czika. Ankauf.
11533. Herischruf, aus Birkenrinde; von Tedor Zdrob.  
in Russ. Moldawitz. Ankauf.

Sammlung Wilhelm Grünbaum.

11534. Zunftzeichen der Büchsenmacher in Zuckmantel, aus versilbertem  
Nehal.
11535. Zunftzeichen der Uhrmacher in Weidenau, aus versilbertem  
Kupfer.
11536. Zunftzeichen der Schornsteinfeger, Kotzenplatz.
11537. Zunftzeichen der Spengler, Sauernig.
11538. Reliquienmedaillon, Sarkulchen verschiedener Heiliger  
mit Goldspitzen versetzt, in Messingmedaillon, graviert, Stein.
11539. Fahnen spitze der Spenglerzunft Freiwaldau, aus  
Messing.
11540. Salzfap aus Fin.
11541. Weißbrunnen aus Fin, Pöhl. Morau.

11542. Weibbrennen aus Zinn, Altstadt bei Goldenstein

11543. Holzdose mit Perlmutter eingelezt, Jünners  
Gebäude von Kelzig, Jägerndorf.

11544. Taschenuhr, mit emaillierten Zifferblatt

11545. Silberkette mit Anhänger, Prag.

11546. Doppelseitige Holymatrize, Freiwaldau.

11547. Holzbild, Christus u. Josef, plattirt, bemalt.

11548. Holzskulptur, bemalt, Christus und Madonna  
Paskau, Schlesien.

11549. Wehkepel aus Majolika, blauweiß, Engelskopf  
Prinetz.

11550. Wehbrunn, aus Majolika, blauweiß  
mit Crucifix.

11551. Wehbrunn, aus Majolika, bemalt. Weidenau.

11552. Caffeerschale mit Untertasse, violett gespritzt,  
Waltersdorf.

11553. Caffeerschale mit Untertasse, blau gespritzt  
Waltersdorf.

11554. Schüssel, gelblit mit blauer Blume, Petersdorf

11555. Schüssel, weiß, blau geklümelt, geparkt, Favoritk.

11556. Durchbrochene Schüssel mit Blume, Tablunkau

- 11557.0 Schüssel, weiß mit violetten Blumen Tablant an
- 11558.0 Goralenstängel, Favornid.
- 11559.0 Schüssel mit Henkel, weiß, blau decorirt Paskau.
- 11560.0 Schüssel, mit Henkel, in Merich 1822. Paskau.
- 11561.0 Schüssel, mit Blümen decorirt, Tablant an
- 11562.0 Schüssel, blau decorirt. Paskau.
- 11563.0 Schüssel, mit Landel. off Tablant an.

zum Verkauf zu bringen; ausgeschrieben am 4/10/96

- 11564-11573.0 10 Teller, 11568/69-72
- 11574.0 Teller, blau decorirt.

11575.0 Holzschneidwerk: Christus und Arm d. Madonnen, bemalt. Leitersdorf

11576.0 Holzschneidwerk: Christus am Brauen, Fuchsenstedel.

11577.0 Holzfigur Method, Dammay.

11578-79.0 Medaillons mit Portraits in Pasten. freiw. abzuau. 20. Jahre

11580.0 Reliquie in Bronze, mit 2 Thürchen, Mettrich.

11581.0 Bierkrug, (C) mit Fünffassung. Engelsberg.

11582.0 Pfeife aus Horn, gekürzt, Kathoren.

11583.0 Weinbraun, aus gelber Majolika, Weizdorf.

11584.0 Krügel, Skotnhan.

11585.0 Tauftopf, Polandra.

11586.0 Bierkrug, mit Namen Jesu, Tablant an.

11587.0 Bierhumpen mit Rose T.H.S. ~~Tablant an~~ Weidmann

11588.0 Krug, gelb, Blümen, Branka.

11589.0 Krügel, gelb, Blümen, Skotnhan

11590.0 Krug, ~~Tafelglas~~

Wein

11591.0 Brantweinspöcher aus Glas, mit Finverschluss.  
Waltersdorf.

11592.0 Honigkrug, aus Glas, geätzt. Holzengloz.

11593.0 Saugfläschchen, geätzt, mit Finverschluss. Schrochowitz

11594.0 Fläschen, schwarz geätzt. Grätz

11595.0 Glas, alt gepresst, blau, aus dem alten Glas

11596.0 Glas, alt, gepresst, weiss, Ramsau, Schlesien

11597.0 Bauernglas, mit Hanaken, Ewanowitz.

11598.0 Glas mit Stein, geätzt, Meltnitz

11599.0 Bauernglas, bemalt, Jamnary (geboden)

11600.0 Bauernglas, bemalt, Jamnary

11601.0 Bauernglas, mit deutscher Inschrift, Seefeld.

11602.0 Große echte Goldhaube, mit echter Crepiner-

Goldstein

11603.0 Große echte Silberhaube, mit echter Crepiner-

Sonnenberg.

11604.0 Schwarze Crepinerhaube, Altstadt

11605.0 Goldhaube, echt, Goldhaube (2)

11606.0 Goldhaube, Lichtenberg (1) Lichtenberg

11607.0 Goldhaube, Lichtenberg, (Kaiser)

11608.0 Samthaube, Goldhaube, Rothwäpser

11609.0 Goldhaube, unecht, Ullersdorf

11610.0 Silberhaube, echt, Engelsberg.

11611.0 Blaue Samthaube mit Silberhaube

11612.0 Goldbrockhaube, Oberberg.

11613.0 Haube, grün, mit gesticktem Einseit

Nabenhaube

geschliffen u. bemalt  
26. II. 1915

P

- 11614.0 Haube, blaueiden, gebümt, Nobenhan.
- 11615.0 Haube, violett seiden, mit Bändern. Nobenhan.
- 11616.0 weisse Haube, Nobenhan.
- 11617.0 Häubchen, rothe Leder, gebümt. Nobenhan.
- 11618.0 Perlhäubchen.
- 11619.0 Bönzel aus Tölben, Grulisch.
- 11620.0 Piquethaube, gebümt, weiss. Hollenhan.
- 11621.0 Piquethaube, gebümt, weiss, "
- 11622.0 Blauer Samt mit Silberstickerei, Goulisch.
- 11623.0 Rother Samt mit Goldstickerei, Goulisch.
- 11624.0 Wieselhaubt, gebümt, Mala.
- 11625.0 Krager, gebümt, mit eitte spitz.
- 11626.0 Krager, schwarz gebümt.
- 11627.0 Krager, weiss gebümt.
- 11628.0 Brautkurb, weis, gebümt.
- 11629.0 Schürze, gebümt, Klabouck. für Männer.
- 11630.0 Hochzeitkurb, weiss, mit Silberstickerei, Freiberg.
- 11631-11635.0 5 Gürtel aus Leder, mit Fünfneten aus der Gegend von Goldenstein u. Hornsburg.
- 11636.0 Masstab eines Maurers 1747. Odvan, Schlesien.
- 11631 im Tausch gegen No. ... an Lehrer K. M. Kler abgegeben 73/31. 1457.  
Mährische Tischerei  
 angekauft von Samuel Pöck um 25 fl.  
 aus dem Mährenland.
- 11637.0 2 Hauben aus Javornitz, weiss, mit gebümt
- 11638.0 gelbem Einfaß.

116390 Kragen, geb. rot, Weidenstein, Tabor. 116440,6 40a,b  
 11640-116540 15 Paar Armbänder aus Wolke 41a,b  
 und Javornik. 42a,b  
 116550 Briefe aus Wirklich, geb. rot, Javornik. 52 43a,b 44 54 53a,b  
 116560 Strümpfe, schwarz, Wolke. 49a,b 47a,b 50a,b  
 116570 Strümpfe, rot, Wolke. 46a,b 45a,b 51a,b  
 11658-116600 Drei Frauenjadem. Wolke. 52a,b  
~~11661-11664~~ Beinchen aus Nuß in Vorarlberg aus gehäutet. 53a,b  
 11665 Hellekugel aus Eisen in gültstahl mit Nuß 57  
 gesammelt: J. N. Grönl in Vorarlberg von Johann Schuchel 1904

Sammlung

- 11666. Lebzeltmodell, sehr groß, aus Holz, mit Schnitz,  
Darstellung der Geburt Christi mit Anbetung der Hirte.  
 Von Lebzelter Emil Metzger in Rechtoldsdorf J. Jahresz.  
1753.
- 11667. Lebzeltmodell, groß, mit Bürgerstube  
frau und Mann nebst Wirkelkind. Von Lebzelter  
Emil Metzger in Rechtoldsdorf. franz Enthofer, Model.  
Secher 1789.
- 11668. Doppelmodell mit Mann und frau  
auf verschieden Seiten. Ebenstuber.
- 11669. Gürtel aus Leber mit Zinnnägel, Bronzeschnalle,  
datirt 1648. Von Heinrich, Oberösterreich.
- 11670. Meßer, mit schwarzem gehärtetem Holz,  
griff: Adam und Eva mit Paradiesesbaum.  
Von Seeboden in Kärnten.

Gesammelt von D. K. H. H. H. H.

11671-11674. 4 gekürzte Schächerfiguren. Letzte Arbeit  
des Schnitzers Johann Keisinger + in Hallertau. gerichtet  
von J. M. Haberland.

### Sammlung Benesh

Aufgemittelt von karol. Edl. von Benesh, gegen Ersatz der Kosten  
(28 fl. 15 Kr.)

aus Zell am See:

11675. Schachtel, groß, bemalt, der Boden fehlt, dürfte aus  
dem XVII. Jahrh. stammen 50 Kr.

11676. Buttermodell, aus Holz, mit 12 Blumen, rückwärts  
ein Ornament, dem Schiffe nach c. 1750 (1 fl.)

11677. Buttermodell, aus Holz, eine Heilige vorstellend, mit  
Namen Jesu c. 1820. (20 Kr.)

11678. Butterbrett, mit Kerbschnitzerei, sign. 1741, auf  
drei Brettchen wurde den Gästen die Butter vorgeschl.  
(80 Kr.)

11679. Glasgemälde; Anbetung des neugeb. Heilands  
durch die heil. 3 Könige (1 fl.)

11680. Ölbild auf Holz: Sta Maria von guter  
Rath; für den Pönggau typisch (60 Kr.)

11681-11697 17 Heiligenbilder

11698. Kerbeabzeichen von Anton Scherthaner 1862.

11699. Deulzerchen für die Mitglieder der löbl. Erz-  
bruderschaft des Mariauinter Kapuliers. 20 Stk. 1818.

11700. Tabakdose, aus Horn, mit beider Herse-  
sprüchen. (50 Kr.)

11701. Weichbrunnen aus Zinn, mit h. Maria. (1 fl.)

11702-11704. Drei Körbe verschiedener Form, interessantes Geflecht; für Fell u. Umgebung d. J. 1700. (60 Kr.)

11705. Panatknecht, Eisen, versiert c. 1680 (aus Haus N. 12) (1/20)

11706. Glas, bemalt, mit Heudel d. J. 1814 (Haus N. 15) (1/30)

11707-11708. 2 Wachsfiguren in Rahmen, verglast; Porträt eines Bauern u. einer Bäuerin aus Rastatt (3/4)

11709-11710. 2 Lebzeltensmodel aus Holz, mit 3 Bildern: Jäger, Blumenmädchen u. d. Nikolaus (2fl. 30)

11711. Krüge, bemalt, mit fünf Deckel (2fl. 50 Kr.)

11712. Trinkkrüge groß. (2fl. 30)

11713. Trinkkrüge, klein. (60 Kr.)

### Saalfelden.

11714. Holzschachtel, klein, bund bemalt (25 Kr.)

11715. Schubkästchen aus hartem Holz, mit Erklärung am inneren Deckel. (25 Kr.)

11716. Messingmerkestab, zugleich Winkelmaß, zusammenlegbar, signiert 1756.

11717. Großer Thonkrug mit fünf Deckel, auf welchem ein Fuhrmann weg dargestellt ist; ein Adler dient als Handhabe. (3 fl.).

Rauris

11718 Nähpolster (eingelegt) aus Holz, zum Anschrauben  
an den Tisch (40 K.)

Oberösterreich

11719. Hölzerner Tellerkorb, bunt bemalt.

11720. Schild eines Lebzüglers, getreilt.

11721. Schild eines Lebzüglers, getreilt.

11722 - 11756. 39 Heiligen- und Wallfahrtsbilder  
Geschenk des Herrn Schullehrers Karl Reiterer in Sitzgen.

11757. Bild des h. Georg auf Leide (gelb), Erste Abdruck  
in Rahmen. Geschenk der Frau Marianne Krenberger

11758. Häufknecht aus Eisen, Dorfkeim bei Saalfelden 1/2.  
angekauft von Rittmeister Ladisl. Edl. von Benesch

11759. Meßer mit Holzstiel, davon geknüpft Therkont.  
von Fell am See, Haus Nr. 8. 40 K. angekauft von  
Ladisl. Edl. von Benesch

11760. Bauernrad aus weißem Tuch, mit blauen Verzierungen  
mit Silberknöpfen, Ung. Slowakei. Geschenk seines Bruders.  
Frust Joh. von us p. Sedletzkeis

11761-11762 2 Liebesbriefe, kreisrund, ausgestrichelt  
und mit Blümchen bemalt. Geschenk des Herrn Carl  
Kerzer in Wersneubach bei Lengen.

Schlesische Lausung des Ökonomen  
Alois Benj. Füllbräu in Jablunka  
Geschenk des Fürsten Joh. v. u. zu Nechtenstein.

Wien / Markt 11. 7. 83 ? ausgedruckt u. abgegeben in  
E. J. J. J. 19/10/21.

11763.0 Glasbild in Rahmen: Der h. Florian.

11764.0 Bemalter Kupferstock der h. Maria in Glas  
und Rahmen. Groß.

11765.0 Glasbild. Heiliger mit Kapelle u. Muttergottes  
in Rahmen. Groß.

11766.0 Spiegelbild des h. Antonius in Rahmen.

11767.0-11768.0 2 Klosterbilder, gestickt. "Cor. Jem."  
"Cor. Maria" in Rahmen.

11769.0 Plastisches Holzschneizwerk. H. Anna in Glasrahm.

11770.0 Plastisches Holzschneizwerk, bemalt, Kreuzigung "9"

11771.0 Dreifaltigkeit und Maria u. h. Jem, Reliefholz-  
schneizwerk.

11772.0 Bild auf Leinwand mit Perlenkettband.  
Frau mit Monstranz.

11773.0 Holzschneizwerk: Drei Taufe Jem. (bemalt.)

11774.0 Monrelief der h. Agathe, bemalt.

11775.0 Holzfigur des Moses, bemalt.

11776-11777. 2 runde Spiegelbilder, Heilige darstellen  
in goldrahmchen.

11778. Kupferbild des H. Josef (in Öl gemalt).

11779. Kupferbild (oval) Madonna, ein ger. Zp.

11780. Holzcrucifix mit Koh eingedest.

11781. Weibkruem aus gebrantem Thon, grün glantz.

11782. und 11783. Kirchhofsmütze und Stola aus Carton  
bemalt, Nikolaus spiel.

11784. Messing Crucifix mit Madonna am fusp.

11785. Große Schüssel, grün glantz.

11786. Schüssel, blau, gelb und grün glantz 1748.

11787. Schüssel, ähnlich decorirt 1778.

11788. Schüssel gelb und blau decorirt. 1794.

11789. Schüssel, gelb, roth und blau decorirt, dieselbe  
Zeit.

11790. Teller, weiß, mit Wapenornament. Nesseldorf  
fabriksmarke.

11791. Teller, gelb glantz.

11792-11796. 5 gelbe mit grün weisse Blumen und Vögeln  
bemalte Henkelkrüge. 11793 11794 11795 11796

11797. Henkelkrug, gerippt, gelbblau decorirt.

11798. Henkelkrug mit Blumen und zwei blau Thürnen.

11799. Henkelkrug, blau decorirt. Johann

11800. Henkelkrug mit Heiligen und Blumen.

11801. Henkelkrug mit Fin d'ukul, gerippt, gelb und  
blau decorirt.

11802. Henkelkrug mit gelben Kirsch u. Blumen.

11803. Henkelkrug, grau decorirt 1805.

11804. Heidelkrug, blau decorirt, Thürmchen, Blume.
11805. Heidelkrug, mit zwei Heidel, weiß, blaues  
Liniennomament 1849.
11806. Kaffeekanne, violett, mit Heidel.
11807. Kaffeekanne, weiß, mit Vögeln u. Blümchen.  
in Blau.
11808. Heidelkrug, braun glazirt, mit dunkelbraunen  
Hals 7. u.
11809. Heidelkrügel, geriept, braun, gelb, grün, blau  
decorirt.
11810. Heidelkrügel, gelb.
11811. Heidelkrügelchen, blau, gebäumt.
11812. Heidelkrügel, braun glazirt, oben grün; am  
Kragen durchlocht.
- 11813-11814. 2 Heidelplüfer, braun, mit dunkel  
Hals.
11815. Heidelplüfer, gelb glazirt.
11816. Brandwein gefäß, in form eines Buches, grün  
glazirt.
11817. Brandwein flanke, reitzförmig, braun glazirt.  
1878.
11818. Topf mit 2 Heideln, braun glazirt.
11819. Topf mit Heideboden, grün glazirt.
11820. Dreifußhefen, irden, braun.
11821. Schale, blau = weiß gestreift.
11822. Ampel, aus Thon, dreieckig, verziert,  
braun glazirt.

11823. Steudelglas, mit farbigen Medaillons, verdrattet.
11824. Brantweinflasche, oval, grün.
11825. Kerzenleuchter mit Schieber, auf Holzfuß (Eisen)
11826. Kerzenleuchter, mit spiralgem Behälter und Tropfreihe, auf drei Fuß; Eisen.
11827. Laterne in form eines Buches, bemalt, zum Ausrücken aus dem Buch.
11828. Leuchter, Holzklößfuß mit Fülle aus Eisen.
- 11829-30. 2 Webeleuchter, aus Eisen, zum Anhängen.
- 11831-32. 2 Spankleisen aus Eisen.
11833. Vorhängeschloß, herzförmig, mit Schlüssel.
11834. Schnellwage aus Eisen, Gewicht fehlt.
- 11835-36. 2 Rastmaße, mit verzierten Horngriffen.
11837. Ladestock der <sup>Küchenschne</sup> ~~Werkzeuge~~, farbig bemaltes Holzbock mit Ladegabel.
11838. Model, Monogram, aus Holz.
11839. altes Winkelmaß, aus Holz.
11840. Siegel 1600.
11841. Siegelstock aus Eisen mit Messingplatte 1733.
- 11842-11843. 2 Frauenhornkäme, mit verzierten Aufsatz.
11844. Behälter aus Holz, mit ung. Wappen u. Bauernpaar 1774.

11845. Holzschachtel, mit farbigen Strohmosaik.

11846. Holzdose, mit Deckel.

11847. Geldbrieftasche aus Leder.

11848. Geldtasche aus Stroh.

11849. Tabakmepser mit runden Brett.

11850. - 11851. 2 Holz Teller, versiert.

11852. Teller aus Holz, mit Griff.

11853. - 11854. 2 runde Butterformen mit Holzwerk versiert.

11855. Nudelwalzer mit Griffaxe.

11856. Butterform mit versierten Boden.

11857. Holzschöpfelchen.

11858. Butterfäpchen mit Deckel.

11859. alte Geldtruhe mit protok. Ornament.

11860. Milchfapfel aus Holz, mit Tragohr.

11861. Holzwaage.

11862. Schnapsflanke.

11863. Großer Milchbehälter; cylindrisch aus Holz.

11864. Flanken Kürbis.

11865. - 11869. fünf Holzlöffel.

11870. Ledergeldtasche.

11871. Lederlanke, groß mit Tragriemen.

11872. Fünfleuchter, grün, versiert.

11873. Sechseckleuchter, schwarz.

11874. Schusterstuhl, bemalt.

11875. Schusterzunftlade 1827 bemalt, mit 4 Stühlen als  
Fuß.

11876. Körnknechtlade, bemalt, schön verziert

11877. Weberzunftlade, reich gezeichnet, mit  
Weberemblem und Doppelkrawatte, 2 Löwe.

11878-11879. 2 Schüsselrenn, bemalt, eine sehr lange  
und eine kurze.

11880. Ackerbehälter der Körnknechtlade, bemalt.

11881. Bettantisch, Rokoko mit Kreuzfuss

11882. Eckkasten bemalt.

11883-11885. 3 Holzmodelle.

11886. Backofenbrett, zum Einheben.

11887-11888. Ofengabel mit Roller aus Holz.

11889. Großer Leher für das Heben der Leinwand auf der Platte.

11890. Liebesbrief, aus Papierkerzen, mit Bemalung  
und mit Sprüchen beschriftet.

11891. Heft mit 10 Bildern (Aquarellen) Hölle  
strafen darstellen

11892-11935. 44 verschiedene Heiligen und Wallfahrt  
bilder, zumeist Kupferstiche.

Sammlung A. Tichatobke  
aus Merkeltsdorf bei Weiskdorf Böhmen  
Anschaff um 10 fl 80 Kr

11936. Spensier, d. i. Oberkleid mit Keulenarmen, blau

stark wattirt, mit rosa Seide gepulvt. Dreispizig Jahre  
des Jahrh.

11937.0 Spenser nach Braunauer Tracht, Tuch schwarz  
an Röhren mit violetter Seide garnirt, etwa 7 Jahre.

11938.0 Nieder, aus buntem Lederbrocat, hinten mit  
Wülsten, damit die daran gelegten Röhre recht  
abstehen. Alter etwa 80 Jahre.

11939.0 Blauer Spenser, Brocat.

11940.0 Haube, weiß, mit Knöpfelstickerei verziert  
und mit weißer Spitzenmanche besetzt.

11941.0 Haube, weiß, mit Knöpfelstickerei.

11942.0 Sauthaube, schwarz, mit violetter Seide  
schwarz mit Silbercrêp.

11943.0 Sauthaube mit Silbercrêp, violette Leder-  
manche

11944.0 Silberhaube mit rosa Ledermanche

11945.0 Glasbild. H. Georg.

11946.0 Glasbild S. Franciscus, in Holzrahmen.

11947. - 11948.0 Zwei Stück feuerstahl.

11949.0 weißer Heubelzug.

11950. - 2.0 Quinteller 1744.

11951.0

11952.0 Wandklopper, aus Holz.

11953.0 Uhr mit 2 Steingewächten.

14 Holzarbeiten von J. Geuner in der  
Dulowitz, alle Stadien der Bearbeitung gegen  
Genehmigung des Herrn Directors K. A. Komtorfer

- 11954. Rohes Holzschiff
- 11955. Holzschiff mit auweitung der Löffel form.
- 11956. Holzschiff mit weiterer Ausweitung.
- 11957. Roher Löffel.
- 11958. Löffel, weiteres Stadium.
- 11959. Löffel, bereits gehöhlt.
- 11960. Löffel, gehöhlt und geglättet
- 11961. Löffel, der Teil schon etwas versiert.
- 11962. Löffel, der Stielansatz schon verzinkt.
- 11963. Grobes Schöpfer.
- 11964-65. 2 rohe Spindelformen
- 11966-67. 2 Spindel, gehöhlt und bewallt.

11968-71. 4 Heiligenbilder, Genehmigung des Herrn Schul-  
Lehrer Carl Kötter.

11972-76. 5 Heiligenbilder und 2 Heiligenschilder.  
Genehmigung des Herrn Franz Waver Groß.

11977. <sup>in Silberauslese</sup> Buchstabe mit feinstrippiger Schrift in N. ö. ö. ö.  
vom J. 1770. angeblich für Maria Theresia zum  
Umfrühen gegen das Pyrenäen zu verschreiben.  
Genehmigung des H. Hofes.

Sammlung Josef Blau aus dem Wöhnerwald  
(Rothbaum u. Umgebung) Anzahl 25 Stk. 93 K.

- 11978. Totenbrett copie von Josef Traelw
- 11979. Totenbrett copie mit Georg Kohlber

11980. Todtenbrett der Jungfrau Augustin } 4 Kind  
11981. Todtenbrett, von Josef Wollman } angefertigt von  
Roser Tischler  
Josef Traiser

11982. Original Todtenbrett von Wollner, angekauft  
von Josef Maier Rottenbaum.

11983. Glasbild in Rahmen, Mater dolorosa 1756  
am Bande mit Nadelstichen von Einwohner Franz Kordis in  
fleiden.

11984. Madonna - Glasbild, Rahmen, ebendaher

11985. Armen seelenbild, drei Arme seelen, deren häufig  
beim Zimereingange neb dem Wehbaum in jeder  
Haue (von der Hebaue Theresia Maierhofer, Rottenbaum)

11986. Glasbild: St. Florian

11987. St. Johan von Nepomuk }  
11988. Jesus } gelauft von Hauster  
11989. Maria } Johan Schwejda,  
Solberburg

11990. Crucifix, Barock, mit Engel, verguldet

11991. Crucifix mit Bleifiguren }  
11992. Holzcrucifix, mit Maria am fuß } von  
Einwohner  
Franz Kordis  
in fleiden.

11993-94. zwei alte Schimeln. Alter geg 80-  
100 Jahre. Aus ihm ap die feldarbesten die natzge.  
tragen Milch; sie ward auch zum Anrichten von  
Kuchen u sonst bei festmahlzeit benutz. von  
Lebmaier Josef Maier, fleiden

11995. feibelbueh in Leder gezeichnet in Lederfatters  
von Ausnehmer Michl Kruber in fleiden.

11996-11999. Vier weibliche Notisgaben  
im Neukocher im Bayr. Wald: 1 Kind, 1 Weib  
1 Kopf, 1 Arm

12000. Schmuttabakerglas, grün, „Bladerglas“.
12001. Schmuttabakerglas, blau, ausgeblühen
12002. Schmuttabakerglas „budolal“ („gflinsers“)

Dabei waren 6 Cabinet und 2 Vis. Karten photographien von Toren Brettern (siehe Katalog der Photographie)

12003. Wetterhahn mit Sternkugel, aus Eisen, von Hause Nr. 22 der Wiener Straße in Perchtoldsdorf bei Wien.
12004. Kaffeetischmanneke, alter Holz, Geschenk von Frau Eustia von Karisch.

12005. Doppelreihiger Lebzellenmodell aus Holz mit Kopf und 3 Hausansichte, nebst Abbildung (12005) aus Judenhof in Steiermark. Durch H. K. v. Benesch um 1 fl 20 angekauft

12006. Bild, die Lebensalter Sardellen, dem Ende des 17. Jahrh. angehörig. Aus Bismhofflad in Krain. Geschenk des Herrn D. W. v. Benesch.

12007. Votivfigur, Frau, aus Wachs, „Weibsvolk“ aus dem Wallfahrtsorte Mariaschein bei Täpflitz, die Holzform form, in welcher die Figur gegossen wurde, trägt die Jahreszahl der Aufstellung „Jr. 1769. E. O.“ Geschenk des Herrn Heinrich Anker in Litzmeritz.

12008. Krug, gelb glantz, mit Blume decorirt, Jablunka
12009. Schüssel, mit 2 Henkeln, mit Blume decorirt, benähert

12010. 110. 2 Teller, 1 mit springendem Harn 1. mit Landschaft.

1900

Sammlung Josef Taubmann aus  
Krausbauden im Riesengebirge, Böhmen  
angekauft um 27 fl. 60 Kr.

12012. Hausmodell der Riesengebirgsbaude.

12013. Silberkappe mit Seidenband und gelöppelt  
Spitzen

12014. Gelbseidene Frauenmütze.

12015. Alter Spensser

12016. 19. Vier alte Bauerteller, mit Rosen.

12020. Schürzel, mit Rosen bemalt

12021. Bündel (6) Späne

12022. Glasbild in Holzrahmen: St. Paulus.

12023. Spiegelbild in Holzrahmen: St. Maria 7.

12024. Haussegen: Engel beim Christkind in  
Weiß und Gold, verglast und eingerahmt.

12025. Grabstein, mit Blumenspirale, eingerahmt  
und verglast.

12026. Haussegen, verglast und eingerahmt.

12027. Hautbettdecke, roth angemalt aus  
Oberhemmen. Durch Lehrer B. Krobotz um 3 Kr.

12028. Bettdeckenmuster, Handl.erei der Frau  
Kath. Rankka in Unterturmenau aus dem Jahre 1850.  
Geschenkt von H. Lehrers Benj. Krobath.

~~12 große Photographien von  
Vollstücken, Spielen etc. aus Krapfsebaufen  
in Riepengeb~~

12029. Caffemühle aus Holz, mit Eisenkurbel  
von Schwertberg in Oberö.!

12030. Schloß eines Feuerstengewehrs aus Eisen  
Schwendaker.  
Geschenkt von Herrn Franz Tichovich & Wei.

~~12031-34~~  
12031-34. 4 Spinnräder aus Oberösterreich

12035. 1 Spinnrad (Kreuzler etc?) aus Holz. Oberö.  
Geschenkt von Herrn Andreas Reinick.

12036-39. Vier Perlenhalsbänder, rathen in  
Geschenkt von Herrn Franz H. Grönl.

12040. Handspitze mit verschiedenen Mustern, Probe  
Geschenkt von Frau Kath. Schrab.

12041. Muttermodell aus Holz, mit Kerbholz  
Fohl. Geschenkt von Frau Lela Haberlander.

~~12047~~  
12042-47 6 wächserne Vollgabeln (Kerz, 5 Figuren).  
"soz. Opfer", am dem Wallfahrtsorte Mariaschein bei  
Táplitz in Nordböhmen. Die Figuren werden auf der  
Muttergottes geopfert. Verkauf wurde dort mit 3-5 Kr.  
Genheide des Herrn cand. jur. Heinrich Ankerl  
in Leitmeritz.

Sammlung Julius Pichler, Brunn a. S.,  
Genheide.

12048. Schnitter Krug aus Thon, mit weißen  
Ornamenten von Weikersdorf a. S.

12049. Kachel, aus Thon, grün glasiert, Löffelförmig.  
Brunn a. Steinfeld. HA

12050. Hängelleuchte "Kandelichte", mit Roth  
und Zunderfasse, niedrig, aus Willendorf, Bez.  
Neunkirchen, vom Bürgermeister Kolbel. HA

12051. Braunenrohrverzierung, aus Eisen, Schlange  
mit Krone. (Vide no. Vollstange von Schlange  
mit Goldkrone), gegen bei Krems, Steierm.  
Lengenfeld, Lois. (Auch Hausorden besonders  
genutzt), überhaupt Waldviertel. HA

12052-3. 2 Schleusen-Leuchten aus Eisen,  
von Himlinbrunn, Bezirk Rokititz, Böhmen  
(Span Kleinerung).

12054 Holzspanleuchte aus Eisen, von Kollosoruk  
Böhmen

12055. Bund Holzgrane, Schleissen aus  
Hünlich Kibnai, Bez. Rokitsch, Kreis Königgratz,  
Böhmen.

12056. Wurmzange aus Eisen, zu Absaugen  
von Obstbäume. Braun a. S.

12057. Pecherwerkzeug, "Köstel", Braun a. S.

12058. Pecherwerkzeug, "Dexel", Braun a. S.

12059. Pecherwerkzeug, "Pechschere" Braun a. S.

12060-61. 2 Pecherwerkzeuge, "Erl", Braun a. S.

12062. Drathhaube, "Drathhauben", mit  
Goldbrocaterie. Braun a. S.

12063. Gefäss, Hauptstück <sup>der Hanfsmuffen</sup> mit einem Ausfluss <sup>zurück</sup> zum fl. d. Wassers  
aus Peruvien am Attersee. / Salzberg!  
Im Traymunde galanus.  
Colusianus aus Galat. Hauptstück in Frankfurter Städt.  
Strom & Drüpf. cir. 100 J. alt. Preis - - -

12064. Truhe, bemalt, aus Schlesien

12065. Spinnrad mit Spinnroden aus Schlesien

12066. Pabbatlampe aus Meping.

Genheide des Herrn Malers Herman Nigg

12067 Spinnrad aus Leitmeritz mit Häsel  
aus Sachsen am Frankfurter Vorwerk, Tisch.

12068 Spinnrad mit Häsel aus Leitmeritz am  
Frankfurter Vorwerk. Tisch  
Angekauft d. Professor Edm.

57/60

12069. Haube, aus schwarzer Spitze mit goldgesticktem  
Süstenratz. Schlesien.

12070. Brauthut aus weißem Filz, <sup>Oberost.</sup> ~~Schlesien~~  
Geschenke des Herrn Malers Kernat Nigg.

12071. Prügerzug aus Eisen, mit Pögelplatte:  
Doppeladler (gravirt). Ötz im Ötzthal.  
aus dem Hause des Meisters Plattner. Geschenk  
des Herrn Hugo Rothgaller.

12072 - 12076. Fünf bemalte Ordereier, auf dem Markte  
in Czerawitz gekauft, rukenitz. Geschenk von S. M. Haberland.

12074 Ursprünge

12077. g. Gefäß aus Thon von p. ff. Tschorsch. Geschenk.  
M. N. 1753 am Handel. Niederösterreich.

12078 - 12127. 50 Sterbeanden aus Öö. Geschenk  
des Herrn Franz K. Grönl.

12128 - 12140. Drei Sterbeanden, Kelzenbedel etc.  
ganz modern. Geschenk des Herrn Franz K. Grönl.

12141. Altschwäbischer Drehspeigel. Von Fell a. See.  
Geschenk des Herrn Rittmeisters Ladisl. Edl. v. Benenk.

12142. Ein Ring mit blauem Stein aus Stühren Cüchthaus.  
Gefäß aus f. d. Gießel.

~~Sammlung des Rittmeisters  
Ladisl. Edl von Benent  
aus Jell a. See  
Ankauf: 4 fl. 50.~~

Sammlung Julius Pichler  
Gegenstände.

12143. Spanne, grün glasirt, auf 3 Füße  
Braun am H. Haus No 8.

12144. Spanne, aus Thon, grün glasirt, mit 2  
Nasen, jetzt größer. Haus No 4. Braun a. S.

12145 Greifuss, Bronze, Wiener Neustadt

12146. Ephebe: Messer, Stahl, Streicher und  
Lederklinge, mit Messing montiert.  
Ephebe des Fuhrmanns Moser in  
Windschgarben.

12147. Gailthaler Gürtel mit Zinnriemen. Geschenk  
des Herrn Dr. Franz Minkus.

12148. Gailthaler Gürtel mit Kieselsteinen. Geschenk  
des Herrn Dr. Franz Minkus.

12149. Breiter Gürtel mit Kieselsteinen. Hohenfurth  
Geschenk von Dr. Franz Minkus.

12150. Maße aus Holz, Horn 12151. Rohr 12152  
Zypfelhaube 12152 und Schellentkraut 12154. Aug.  
Kauf von H. Gamm, Nozen, in Südtirol, Italien.

12155. Schlagzither mit 2 Schlägern und Saiten

1755.  
Aus Maxglan im Tuggau, Salzburg. Aufsteck  
um 20 ft.

12156. Haubenstose aus dem Puderthal-Tirol.  
aus Holz gefertigt mit feinst. Gewebe des Herrn  
Sardeller, Innsbruck.

12157. Lebzeltenmodell aus Holz, oblong, mit concav.  
Künderfigur. Le Tmeritz. Geschenk des Herrn Heinrich  
Antkist in Le Tmeritz.

12158 - 12162. fünf Armbrustbögen, 16. Jahrh.  
teilweise benutzbar.

12163. 1 Teller, Mähren (Welschland.)  
12164. 1 Glas (zerbrochen unbrauchbar) Slesien (Lindewiese.) } Geschenk f. d. Hof

12165. Trüffel eines Kernsüßers, transparent, mit  
Jesuskinn, aus Pappe mit blauem Papier über  
zug.

12166-168. Drei Repter der drei Könige  
aus Holz, bemalt; eines mit Goldsch

12169. Wehrauflheber aus Holz.

zu einem Dreikönigsspiel gehörig  
aus Böhmen.

Geschenk des Herrn Wilh. Grünbaum.

12170. Schwarzwälderuhr mit Glassturz. Geschenk von  
Frau Muznjak, aus Oberot.

Sammlung Julius Pöhler.

(Fortsetzung). Geschenk.

12171. Ofenzabel zum Einbringen der Scherte in  
Backofen. Braun a. B. No. 4.

12172. Bodensäge (Bönsag) zur Herstellung der Nutzfur  
für den Boden eines Holzgefäßes. Hausindustrie:  
Andreas Rauscher, Unter Höflein. No.

12173. Firkel, aus Holz. Andreas Rauscher, Unter  
Höflein. No.

12174. Schneiseisen (Roafesen), zum Glattschneiden  
von außen hölzernen Gefäße. Andreas Rauscher,  
Unter Höflein. No.

12175. Feuerhund aus Eisen, Weikersdorf a. B.

12176. Eisernes Dreifuß, Bartl, W. Neudorf.  
mit gedrehter Faser.

12177. Tabakpfeife samt Rohr, aus Salzwei  
Grybau.

12178. Motorkerzenlampe für Ölbeleuchtung.  
Braun a. B.

12179. Handpresse, (unbekannter Provenienz).

12180. Holzfigur: Jesus mit Kette. Klosterneuburg  
Gehende des Höflein.

Sammlung des Rittm. v. Benesh.

12181. Oberputz gauer Lehnstuhl mit einer Armlehne.  
12182 - 12230. 49 Krippenfiguren, bestehend in  
der h. familie, den drei Königen, Äthern, Engeln, Thieren  
etc. etc. Aus der Umgebung von Fell a. See  
Aufgesammelt von Rittmeister Lad. Ed. von Benesh  
und um 4 fl. 50 dem Mus. überlassen.

12231. Hängelichter mit Rost und Boden. aus  
Eisen, Rosenthal bei Krainbach Nö. Geschenk  
des Herrn Jul. Pöckler.

12232. Hängelichter mit Rost und Boden, Kiebelichter,  
Buckberg a. Schneeberg. Geschenk des Herrn Julius Pöckler

12233. Hängelichter mit Doppelboden, Unterhöflein  
Geschenk des Herrn Julius Pöckler

12234. Holzschachtel für Rasirzeug, mit Schloßdeckel,  
mit Kerbmarken versehen. Angekauft von Rittmeister  
von Benesh um 1 fl. 50 Kr.

Sammlung von Feuerhölzern und  
Feuersteinen.

Geschenk des Herrn Julius Pöckler

12235 - 12242. 8 Feuersteine aus Brunn a.  
Steinfeld.

12243. Feuerstahl aus Agram

12244. Feuerstahl aus Jnsbruck

12245-47. Drei Feuerstahle aus Buntberg a. Schneeb.

12248. Feuerstahl aus Braun a. Steinf.

12249-56. 8 Feuersteine. Slowakische Handelsware

12257. Votglampe aus Miedling } Genheit von

12258. Thoulencrter aus Miedling } J. Prehler

12259. Ferner aus grüner Leide. Besizer Georg Leppich, Muthmannst. Holzgeizstrahl. 1849 angefertigt. Genheit des Herrn Julius Prehler

12260-61. 2 Feinmaurer = Schlüssel aus Stein und aus vergoldetem Messing. Salzburg.

Genheit der Frau Josefine Wauerer in Salzburg

12262-63. 2 Herzgenstande auf Lorchpapier a) die Feiertage im Monat Mai b) Maria am Josef vermindert.

12264. Pilgerzettel, aus Linz 1840.

12265. Bild Luthers. Lithographie.

12266. Bild Katharina von Arles "

12267. Butterpap, aus Holz, von Törol. Genheit von Herrn Pardeller in Jnsbruck.

12268/69. 2 Kerzenleuchter aus Eisen, mit Nutenkappe. aus Mayerhofen in Zellerthal, Genheit von M. Antonia von Crasbeck, Lehrerin am Cvetmatische Pensionat.

12270. Holzschüttelchen, bemalt, innen mit Kleintierdarstellungen und Wige an einem faden; Scherzhaftes Mädchen = Orakel. Berichtetes Gade. Geschenk des Herrn A. Freih. v. Hohenbruck.

12271. Tuschetenwulker aus Bockflus n. o.

12272. Scherzschelle. aus Bockflus n. o.

12273. Russiemesserschachtel mit 2 Kupfermessern, aus einem H. Holz gearbeitet mit runder Aufschrift - aus Bockflus n. o. Geschenk des Herrn A. Freih. v. Hohenbruck, Landbesitzer in Hohenbruck.

12274. ~~Blutkraut~~ ~~Blutkraut~~, farbig zum Aufstecken auf den Kopf, das Gift nimmt ab und ist in. sonst fast wie ein Ringelstein in. ringelsteinen Porzellanringelsteinen. Aus UlrichsKirchen n. o. Geschenk d. Frau Hohenbruck folg. Hohenbruck.

12275. Bauernpistole, zum Jahre 1820 - bei Tschernau in. Geschenk des Herrn A. Freih. v. Hohenbruck, Landbesitzer in Hohenbruck.

12276. Gürtel mit Eisenstücken decorirt 1789. aus H. Johann in Tiro. Geschenk des Herrn A. Freih. v. Hohenbruck, Landbesitzer in Hohenbruck.

12277. Nähkissen aus Eisen, mit Lave und Schraube, verziert.

12278. Bestandtheil eines Werkzeugs aus Holz. M. W. 1784. verziert.

12279. Nähpolster mit Eisengerüst vierfüßig.

12280. Niederleichen aus dunkelblauem Seidentrocet und  
läut, mit bunter Erde gestickt.

12281. Niederleichen für Frauen aus dunkelviolettem  
Seidentrocet.

12282. Niederleichen aus rothem gelbtem  
Kattun.

Provenienz?  
Geschenk eines Unbekanten.

12283. Diebstahnonne, dieselbe Kunst aus Böhmen  
u. dient dazu, um dabei zu stoffen u. die  
Ganzbarstose zu aluieren. - Sie wird mit  
Pulver aus einem Saft aus od. auf Holz geformt  
geladen, u. an einem bestimmten Platz in Garten auf-  
gestellt. Man ist nicht zu <sup>druff</sup> od. man darf nicht  
zu nah hingehen. Trite man ein u. barstose  
stossen auf den Stuhl od. berührt ihn, so geht das Pulver los  
u. die starke Detonation verflucht den Dieb u. macht  
den Ganzbarstose od. einen Schreck aufmerksamen.  
Die Pulver wird aber auch in Hofen, Kellern,  
Kellern u. selbst in Hofen aufgestellt.  
Geschenk von Sr. Frau des Fürsten in H. L. S.

Bis hier zu jetzt Katalog angelegt 16. III 1901.

1901.

12284. Oberhemd für Frauen (Obertheil), an  
Arm u. an der Brust reich mit Glasperlen  
u. Goldfäden ausgefüllt. Rutenisk. Angekauft  
in Czernowitz durch Vermittlung des Kaufmanns  
fr. Haberlandt in Czernowitz am 2. II.

12.285. Denkmünze zum Gedenken an die  
Eröffnung der h. Pforte in Rom, im Jahre 1900.

12.286. Denkmünze aus Silber, zum Gedenken  
an den Kaiserjäger des 19. Inf. Gajspitzer  
des Herrn Fr. H. Grössl.

12287. Schnupftabakdose aus Stein, mit  
einer geistl. Zeichnung (Gemeinde zwischen Berg,  
2 Kerzen) Oberöst. Gemarkung des St. Antonie  
von Crasbach, Wien.

12288. Spann aus Eisen, z. nimm. d. f. d. r. d. f. d. r.

12289. Weingarten schere

12290. Schlupfchere

12291. Leichtputz schere

12303. Schleifstein, f. Schleifer

12292-12294. 3 W. Vorführungsfässer

12295. Zellenverhinderung

zum fließen gegenfließen aus Buchfließ h. O.

Gezeichnet. Des f. f. d. Grössl

12296. 2 Oblaten (Hodjein) mit Crucifix

12297. mit Ehren und b. mit Wenzels. Gemarkung  
des Herrn Anton Despinovic in Jaroslav  
durch Vermittlung des Herrn Baron v. Hohenbrunn.

Durch Wurmfranz Labal vermittelt

6/XI 1911 Hohenbrunn

12298. Schreierstein. bemalt. Genheit des Herrn  
Baron von Hohenbrunn.

12299. Paket von 4 zusammen gestickten Maultrouchen  
aus . Genheit von Herrn Alfred  
Wolfgram. aus der Ausstellung verwendet.

12300. Amasiedel, besteht in einem ovalen Glas-  
Kästchen mit der Jungfrau des h. Johannes -  
Goldflitterrahme. Genheit des Hrn. Franz Neswader  
aus Mannswörth bei Schwechat. Wd.

12301. 2 Polingaben aus Holz, Kachelkugeln  
12302. genehmigt von Fidelis Reinbacher, Bittauer,  
in Sulden, um 6 Kronen.

\* Gegen Schärmutten Wassfall aufgeopfert

12.304. Wappensteinung mit alten anfängsel aus Elber. Heusbernerberg  
Grafen des fr. u. Guppl

12305. Oberšek, fokos, Stoiz mit Staden griff  
"aus Holz, schwarz lackiert, oben mit verlumpten  
eingelest, mit Mefring schnelde.

12306. Greife " valaška " der Kopf aus Holz,  
mit verlumpten eingelest, mit Mefring gedel,  
der Rohr aus Wedenholz mit aufgewalten und  
eingeritzten Ornamenten verseiert.  
Waldsch. Mezeric.

Genheit des Herrn Religionslehrers E. Domla  
vil aus Wal. Mezeric.

12307 - 11

5 Wursthörner, aus algerischer Heide Kuhhorn  
zum Wurststopfen. Tirol. Sauz Gasser  
siehe ~~Zeitschrift~~ Zeitschrift 7. f. E. 1889 (XXI) S. (50) von  
E. Friedel.

12312

Breitbeil, zum Glathauen der Balken  
mit verbogenem Axl, Holzgriff. Oberöst.  
Gehört der Herr Custos A. Resnik.

12313 - 15

3 mittelalterliche Gefäße aus grauem  
Ton, aus der Melker Gegend.

12316

Miederleibchen für Weber, aus schwarzem  
Brocät mit blauer und rother Seide best. Schneebergdöfl. Nö.  
gehört von Jal. Pöckler.

12317

Miederleibchen für Mäbchen, aus schwarz und  
roth gemusterten Baust mit blauer Seide best.  
Schneebergdöfl. Nö. gehört v. Julius Pöckler.

12318.

Hemden für Weber, aus weißer Leinwand  
mit Ärmeln. Rosenthal bei Grünbach, Nö.  
gehört von Jal. Pöckler.

Widmann der + frau  
Rosa Friedmann in Hornberg (Mähren)  
durch deren Sohn Ludwig Friedmann in  
Wien I. Rudolphplatz 13.

12319

• Bauerschale für Kaffee, samt Unterlage mit

Rose, Haus u. Bauersmann bemalt.

12320. Godenkhale mit Marke "Palma", innen  
und am äußeren Rand mit Rosen u. Blumen  
bemalt.
12321. Suppentopf mit Marke "Krag", mit <sup>grün</sup>  
König Karten decorirt. "Moi's Kind" in  
Wein. " samt Deckel. 1 Heudel abge-  
brochen
- ~~12322.~~ Bratenschüssel mit ovalem Rand, mit  
Kartenspiel. "Krag": Marke.  
*Abgegeben  
Barothheim 1922*
12323. Suppentopf mit Deckel, mit Blumen-  
sträußen verziert. Chodau fabrik?  
(Bei Karlsbad in Böhmen). Mit  
Handmalerei verziert.
12324. Eis Teller zu abgem. Suppentopf  
gehörig, mit demselben Motiv verziert.  
12334. Chodau: Mit Handmalerei verziert
12335. Bauernkrug mit Heudel "F. W. 1795"  
vorn mit Muttergottes und Blumen-  
motiv in Blau, Gelb u. Violett,  
grün bemalt.
12336. Weinkrug, mit Heudel, dunkelblau  
decorirt.
- 12337-39. Drei Teller mit geschnittenem Rand,  
"F. L." mit Sternmotiv blau decorirt.

12340. o Trinkenzeug aus Fayence, mit Lade; 2 Päulen  
mit geläuterten Bogen dazwischen -  
mit Schweisfiguren bemalt.

12341. Milchpöckel oder Mettflasche aus  
Zinn, mit Schraubdeckel. 1690. J. A. H.  
Mit Heiligenfiguren in Blumenmotiv  
abwechselnd gravirt; sechseckig.

---

12342 Bauernbild auf Glas in Rahmen, Christus

12343 Bauernbild auf Glas in Rahmen, Maria

12344 Crucifixus, auf Glas in Rahmen,  
Geschenke des Malers Schallud in Wien

---

12345. Malerei über Werkzeug mit Bevi, Cara; blau  
und gelb decorirt, zerbrochen und restaurirt.  
Geschenke des Herrn Julius Pichler

12346 Malerei über Wien Krug mit Vogel, blau  
und gelb decorirt. Geschenke von Julius Pichler

---

12347. o Kroppe, mit Masonne auf dem Eod verziert,  
in schwarzen Glas Kästchen - Schlesien  
Ankauf Wdh. Grünbaum.

---

Sammlung Josef Blau

aus Silberberg und Umgebung, Bohemien  
angekauft 20 Krone 78 h.

12348. Gebetbuch geschrieben, mit gemalten Titelblatt  
"Mephiboseth" 1852. in Leder gebunden. 6 Krone
12349. Glasbild "S. Joseph" (ohne Rahmen) — 30 h.
12350. Brüsiglas, zerbrochen, in Leder eingewickelt 1. —
12351. Serbe. Andenken, (+ Georg Kreutz in Neuern 1876)  
das einzige dem Samler in Ködige gegen beibehalten.
- 12352-53. Zwei Muttermodel, ausf. von Frau Schreier in  
Häuser in Friedrühthal à 1 Kr. 80 h. 3.60
12354. Getreue Copie des Gemeindefchlüssels aus Silberberg  
der noch heute in Verwendung ist. Der Schlüssel wird  
mit dem Namen besetzt, <sup>was</sup> wirklich gebraucht:  
Wegen Verrechnung der Gemeindeauslagen und  
Legitimierung der Anna Krantnik wollen  
ich alle Insassen bei mir am 27. Nov.  
um 1 Uhr nachmittag empfinden. Ingleich  
wird auch das Schulgeld begegnet  
Silberberg am 26. Nov. 900. T. Granzl.  
Die Anna Krantnik ist eine Gemeinde  
arme, wer weniger besitzt, erhält sie  
in Pflege. 1.
12355. 2 Ostereier ("Graslitz") aus Luzenitz
12356. bei Taus (Chodenzubert) à 20 h. — 40  
eines zerbrochen

12357. Holzfigur der Maria vom Hlg. Berg (bei  
Pörsbram) — 80 h.

12358. Leuchtergestell, man stellt die kleinen  
Lämpchen aus Blei darauf — 60 h.

12359. Nähkorb, aus flecken, „Kirmis“-artig geflochten,  
100 Jahre alt — 60 h.

12360. 3 Ratslöcher

I 12360 ist aus flecken von Kreutomas-Jemen

II 12361. aus Chudwa, Jemen des Horn

III 12362 aus Chudwa, Jemen des Waldbauers

12363. IV. Muster eines ungekerbten (ungebraucht) Krist.  
Holzes 3. 48

12364. Flugblatt „Unser Max erschöpfen!“  
Transport und Parkungskosten 3. —

~~12365-407 sind frei und Inv. Nr. 12.580~~

~~12365-10 Krüge aus Thon, weiß mit grünem Blatt  
12374 ornament, glasiert. Bukowina.~~

~~12375-5 Krüge aus Thon, braun und gelb glasiert  
12379 Bukowina.~~

~~12380-81 2 Plüger aus braun glasiertem Thon Bukowina.~~

~~12382-92. 11 Töpfe, mit Kurbeln, braun glasiert  
Bukowina~~

~~12393 Töpfchen, aus Thon, grün glasiert, Bukowina. Ankauf~~

~~12394-7 Schüpfeln weißer Grund mit grüner  
12400 brauner Decoration. Bukowina~~

~~12401-6 braune Schüpfeln mit weißer Decoration  
12406 Bukowina. Ankauf.~~

Nachtrag zur borm. Sammlung  
der borm. Landesregierung

Genheute.

12407.0 Vase, rötlich gelb mit brauner Decoration

12408.0 Vase aus Thon, mit Reliefornament  
(Schlange)

12409.0 Vase aus Thon, wie die vorige

12410.0 Vase, rötlich gelb mit brauner Decoration,  
mit Deckel.

12411.0 Vase ~~mit Deckel~~ wie die vorige

12412.0 Platte aus Thon mit <sup>mit</sup> Augentheil, braun decorirt

12413.0 Krug mit Vogelfiguren etc verziert.

12414.0 Krug wie der vorige grün glantz.

12415.0 Schüssel, gelb mit brauner Decoration

12416.0 Untertasse rötlich mit brauner Decoration

12417-19.0 3 Vasen, mit brauner Decoration

12420-12423.0 4 Blumentöpfe, mit Inthalt  
boden braun decorirt.

12424.0 Schüssel mit Deckel, braun decorirt.

12425-26.0 2 Schüsseln ohne Deckel.

12427.0 Schüssel mit hohem Fuß.

12428.0 Schüssel mit Deckel glantz, grün  
braun gefleckt.

12429.0 Schüssel, flach, braun decorirt.

12430.0 Schüssel mit Handgriff

12431-34.0 4 Caffeeschalen.

12435-47.0 13 dunkelgrüne Thonpfaffenköpfe

- 12448 } 2 Leuchter, braun decorirt
- 12449 }
- 12450 } 2 grün glasierte Krüge mit gedrucktem Mural
- 12451 }
- 12452 } 2 g Krüge, weiß, mit Schlang und Stern
- 12453 } en relief decorirt.
- 12454 } Krug, braun glazirt
- 12455 } Vase, braun decorirt.



12456 - 24 Österreich aus Neudorf an der March  
 12479 (zwischen Ung. Gradina - Ung. Odra), einst bemalt, ausgeblasen. Genhert von Director Fahrradrit in Ung. Gradina.

12480 Feuerhand, Unter Köpflein Genhert von Julius Pichler.

12481 Feuerhand, aus Eisen, fischförmig, Genhert von Jul. Pichler

12482 Feuerhand aus Eisen, Weikersdorf Genhert von Julius Pichler

12483 Kienholz Ständer mit runder Scheibe. dreifüßig. Willendorf bei Neunkirchen Aus dem Hause des Bürgermeisters M. Köbel. Genhert derselben.

12484 Kienholz Leuchter, (Kuchen geräth) Unter Köpflein. Genhert von Jul. Pichler

12485. Kerzenleuchter mit Schieber, Holzfuß. Braun a. B.  
Gedenk von Julius Pöhler

12486. Obušek, Hakenstork mit Perlmuttereinlage  
versiert. Wall. Mezeitz

12487. Pfeife „valaška“, Kopf aus Holz  
mit Perlmutter & Messing eingelegt; mit  
Metalldeckel

Nachträge unbekannter Provenienz  
von früheren Sammlungen herührend

12488. Schnellwage mit Hautgewebe. Wahrscheinlich  
Südtrol (Sammlung Jamer)

12489. Weißes Busenstücklein, weiß gestickt.  
Oberrot. oder Salzburg.

12490-91 - 2 Busenstücklein, aus schwarzer Seide  
mit bunter Leidenstickerei mit Goldstickerei versiert.  
Oberrot. Entz. Gedenk des Landgrafen Fürsten-  
berg.

12492. Polster überzug, schwarz gestickt,  
(vermutlich Sammlung Gerlach) 6349. Sammlung J.

12493-97 5 Stücke aus gemalteten Stoffen  
Gedenk von Leon Dolbowndi.

12498 Mörser aus Holz. Landkron Böhmen

12499. Becher, bemalt und vergoldet, wenig  
aber von Nutzen? aus Porzellan, Nö.

12500. Tabakdose, aus Horn, mit Bild (Karte)  
der europäischen Türkei.

12501. Wanduhr mit Holzwerk und Glasglorie.  
Genheit. Wein; samt 2 Gewichten.

12502. Wage mit Kupferthalern, aus  
Eisen. Südtirol. Sammlung Ganser.

12503-4. 2 Wandleuchten, aus Holz,  
vergoldet.

12505-07. 3 Tafel. Sammlung Ganser  
Südtirol. *Ausgehoben für Tauch gegen Sammlung  
Alois Menzhit (Jm N.  
12507 -*

12508. Salzdose aus Meßing.

12509. Blechbild, bemalt, Maria von  
Czenstochau, antersichtig, Ecce homo.

12510. Flensihgabel, Eisen. Sammlung  
Südtirol

12511. Schafsheere aus Südtirol

12512. Hügelisen, aus Eisen, eines  
Huterers. Südtirol. Sammlung Ganser

12513. Klappmesser, mit Lederheide und Gürtel. Oberösterreich

12514. Sabelchen aus Holz. Veldes

12515. Gewürzdose aus Blech

12516. Metallspeisemodell (Korn) aus glasurtem Thon.

12517. Feuerdahl.

12518 - 12519. 2 Brillen mit Messingfassung.

12520. Fingerring, kleine Montbranz, 3theilig.

12521. Fächer mit ovalem eingraviertem Bild und blauen Lederbändern, beständig

12522. Lichtspiegel aus Eisen

12523. Dominospil 46 Steine (grauer Schiefer) in Papierpackung

12524. Mariazeller Madonna, Papierbild in Holzrahme

12525. Kaffeemühle aus Eisen mit Leder Fruchtlocher, Geschenk Ein. v. Lärnk.

12526. Spritze aus Eisenblech. Mähren

12527. Kettenklappen aus Eisen für Lastwagen. Tirol.

12528 Thürschreiber aus Eisen. Tirol.

12529 Paune aus Eisen, mit Stiel.

12530. Paar Handheben aus Eisen.  
für Traken. Tirol.

12531. Öllampe (ohne Fuß).

12532. Leuchter mit Holzfuß

12533. Thürfalle aus Eisen. Tirol.

12534. Schloßband aus Eisen, ehemals verguldet.

12535. Rauchtabak aus Onybow in Galzgen (Kolltabak). Geschenk von Julius Fichler.

12536. Bratpfanne aus Thon & glasiert.

12537. Thontopf, grün glasiert, sehr bewahrt.  
Gams, Nö. Geschenk des Reg. R. Fr. Kraus.

12538. Glasflasche mit 6 Abtheilung  
6 Stöpseln *Eigentum D. Tomasek*

12539. Topf aus Thon, mit Schnabel, an der

Mündung gelb gefärbt. Dalmatien.

12540. Schüssel, schwarz und weiß decorirt  
Oberöst.

12541. Deckelkorb, viereckig. Oberöst.

12542. Schnalle aus Messing, von einem  
Bauchgut. Tirol.

12543. Schlüßel, sehr alt, mit durchbohrtem  
Bart.

12544. Holzschüsselchen.

12545. Bratpfannen aus Eisen.

12546. Großer Eisen schlüssel mit 3 zackigen  
Bart.

12547. Eisernes Pfännchen.

12548. Stock aus Holz, oben zweigabelig.

12549. Kreuzstock.

12550 - 12561 Zwölf eiserne Schlüssel.

12562 - 63. 2 gestaltete Holzgeräthe  
(St. Eduard, St. Katharina) in Goldrahmen

12564 - 12565. Zwei colorirte Lithographien

(Josef legt dem König den Namen aus, Josef  
als Vicekönig) in Holzrahmen, verglast.

12566. Ölbild, Heiliger mit dem Jesuskind  
in Holzrahmen

12567. Ölbild Wappenbild

12568. Ölbild Verkündigung Maria.

12569. Heilige mit Crucifix Ölbes.

12570. Ölbild: Heiliger

12571. Ölbild: Kampfszene.

12572: Haarreispfer.

12573. Fleischgabel mit Horngriff } Tisol.

12574. Polnische Elle, Holzmaß, Geschenk  
der Frau Hofrätin Aurélie Obermayer.

12575. Storckuhr mit Messingherblatt, auf  
Alabaster säulen, schadhaff. Jglau. Geschenk  
von Dr Robert Tomasek Edl. v. Stratowa.

12576. Spieluhr mit Schkasteu (unvollendet)  
aus Holz und Messing. Jglau. Geschenk  
von Dr Robert Tomasek Edl. v. Stratowa.

12577-78. 2 Thonplutzer, grün glaziert  
Jglau. Geschenk von Dr Robert Tomasek  
Edler von Stratowa.

12579. Kupfertafel: maul. Portrat des Domherrn  
Dr Veith.

12580. Kupfertafel mit Ansicht von  
Wien, aufgenommen von Belvedere.

Bukowina - Sammlung Haberlandts

12365-12407. Dreieckig schüsselförmig  
aus gebranntem Thon, bemalt, verschieden  
ornamentiert. Bukowina.

12581-82. 2 Schüsselförmig, braun, mit weißer  
Spiralen.

12583-90. Acht Thongefäße.

12591-93. 3 Thongefäße

12594-98. 5 bemalte große Braut  
weinplücker

12599. Schüssel, groß bemalt.

12600. Löffelkorb aus Holz geflochten

12601. Butterfäßchen aus Holz.

12602-3. 2 Holzlöffel

12604. Synagogalampe (90 Lämpchen)  
aus Messing verziert.

12605-12606. 2 Wandleuchten aus  
Synagogen, Messing, verziert.

12607. Saß, gewirkt

12608-9. 2 Glasbitter in Holzrahmen

12610-11. 2 Thonleuchten

12612. Truhe, bunt bemalt.

12613. Spanleuchten, aus Eisen, mit  
Rost, korbformig mit Handhabe Eger  
Geschenk von Kappas Lochner, Wirtschaftsr.  
bestyr in Krottensee bei Eger

Sammlung Haberlandts - Bukowina

12614. Gürtel schnalle (2 Theile) aus Messing Suczawa.

12615. Gürtel schnalle (2 Theile) aus Messing, Suczawa.

12616. Pfeife aus Holz, mit 5 Schalllöchern, gelb  
bemalt Suczawa.

12617. Maulkronel aus Eisen. Czernowitz.

12618 - 21. 4 Messingringelchen, Suczawa.

12622. Paar Ohrgehänge mit rothen Glas,  
Steinen.

12623. Paar Ohrgehänge (rothe Perlen).

12624 - 27. 4 Kreuzchen aus gepresster Masse.  
(roth, grün, blau, gelb).

12628 - 30. 3 Glas Kreuzchen. Suczawa.

12631. Messing Kreuzchen

12632. Taschentuch an der Ecke gebüßt.

12633. ~~11~~

12633. Steud, rumänisch, reich gebl. 181.

12634. Arberei, weiß, mit rother Wille gebl.

Sammlung Benjamin Krobath  
aus Mähren und Niederösterreich

12635 - 12636. Predek, von Dinschenssper, Punkte in alle Richtungen  
den einwärtskommenden Gängen im Langzylinder den „Predek“ im Innern  
fort und diese müssen dann springen und für die Musik überlassen.

12.637 - 12638. Stickerien von einem Handwerker. Alter:  
über 100 Jahre. Kommt aus dem Konfession des Herrn  
Katharina Kodisch in Unterthemenau. Esulten von  
Frau Theresia Michner Nr. 187 in Oberthemenau.

12.639. Frauenleibchen, (kacabaja) für den Konsum.

12.640. Mädchenhaubentuch. In „Kokos“ wurde bei Festzeiten  
und Lagerübungen mit diesem Tuch bedeckt.

12.641. Frauenoberrock. (sukna).

12.642. Leinenhose, (gati) für Dinschens von 12-16 Jahre.

12.643. Stickmuster, auf Junflammen in rother Farbe, von  
einem Handwerker.

12.644. Rock, (Rubai) mit Linen.

12.645. Leib, (rukavca) sehr alt.

12.646. Bettdecke, voll gezeichnet, mit Junflammen, aus  
Oberthemenau.

12.647. Mädchenleibchen (kamisola) im die bloßen Bein  
verhüllt zu sein.

- 12.648. Paar Hemel, mit Nordmähren. Die Gut als ob modern  
war, bräute künde an die Jungen zu haben, lagten die  
Mädchen dieses Kleidungsstückes, um die bloßen  
Brust damit zu verdecken.
- 12.649. Männerhemd, mit Koflinnen am Brücken offen  
mit Pymmen, mit Nordmähren.
- 12.650. Frauenrock mit Linnen, voll bedeckt, über 100 Jahre  
alt, Nordmähren.
- 12.651. Kinderhäubchen, Nordmähren.
- 12.652. Bettdecke, voll mit gemischt, mit faulflinnen. Oberthemenen
- 12.653. Spensor, mit wolle gelbfarbe, Nordmähren.
- 12.654. Männerweste, Nordmähren.
- 12.655. Kragen, mit Linnen voll gestickt.
- 12.656. Tacktuch, voll mit blau gestickt, R. B. gemischt.
- 12.657. Mädchenleibchen, mit wolle mit blauen Binde.
- 12.658. Mädchenleibchen, mit pferdegar Stoff.
- 12.659. Mädchenleibchen, mit grüner Binde.
- 12.660. Mädchenleibchen, mit grüner und wolle Binde.
- 12.661. Mädchenleibchen, mit grün, blau, braun und gold gelbämbten Stoff.
- 12.662. Mädchenleibchen, mit violetten Binde.
- 12.663. Mädchenleibchen, mit grün und wolle Binde. Mengen M. Koller mit  
24/11/21
- 12.664. Mädchenleibchen, mit grün und wolle Binde.
- 12.665. Mädchenleibchen, mit dunkelgrüner und pferdegar Binde.
- 12.666. Mädchenleibchen, mit grüner und wolle Binde.
- 12.667. Kragen, voll gestickt, mit gefärbter Spitze, L. O. gemischt.
- 12.668. Kragen, wenig gestickt, mit geklöppelter Spitze.
- 12.669. Kragen, mit Goldstickerei und geklöppelter Spitze
- 12.670. Kragen. wenig gestickt mit geklöppelter Spitze

- 12.671. Kragen, düffelbrufen, weiß gestickt mit goldgelber Spitze
- 12.672. Kragen, weiß gestickt, mit M. K. gemerkt.
- 12.673. Kragen, weiß gestickt, mit gefärbter Spitze
- 12.674. Kragen, düffelbrufen, weiß gestickt, mit goldgelber Spitze
- 12.675. Kragen, düffelbrufen, weiß gestickt.
- 12.676. Kragen, düffelbrufen, weiß gestickt.
- 12.677. Männerhemd, weiß gestickt.
- 12.678. Knabenhemd, weiß gestickt.
- 12.679. Schürze, weiß gestickt.
- 12.680. Schürze, weiß gestickt.
- 12.681. Männerhose, (nohavice) mit blaunem Tuch, 50 Zehen st.
- 12.682. Glasbild, in Holzrahmen, h. Maria.
- 12.683. Glasbild, in Holzrahmen, h. Johannes.
- 12.684. Farbendruckbild, in Glas und Kupfer, die 12 Apostel.
- 12.685. Farbendruckbild, in Glas und Kupfer, die Gläubigen auf Ägypten.
- 12.686. Glasbild, in Kupfer, die Krönung Maria.
- 12.687. Glasbild, in Kupfer, die schmerzhafte Muttergottes.
- 12.688. Glasbild, in Holzrahmen, die h. Barbara.
- 12.689. Wachsbild, mit Blumen, Glasperlen und Perlen, unter Glas in Holzrahmen.
- 12.690. Wachsbild, mit bunten Papierblumen, unter Glas in Papierrahmen.
- Diese 2 Wachsbilder stammen aus Ob. Thermenau.
- 12.691-12.693. Drei Heiligenbilder, in Glas und Papierrahmen, aus Schreikendorf, Mähren.
- 12.694-12.696. Drei Heiligenbilder, in Glas und Kupfer, aus Ob. Thermenau, Nieder Österreich.
- 12.697. Christusbild, auf Eisenblech gemalt, von Herrn Meißner, Krieglbesitzer in Schiloberg, Mähren.

Genheuke von Krobath.

12698-12700. Drei Crucifixe mit paar

12698. aus Holz, mit Strohentage. Oberthemenau

12699. aus Holz, mit Maria am fuß, bemalt.  
Oberthemenau.

12700. Herbtkreuz, aus Holz, mit Zinnanflage  
Oberthemenau.

12701. Tabakschneider, Schreibendorf, Mähren.

12702. Mohnmörser aus Holz, mit Eisenreif.

12703. Öllampe mit hohem Holzfuß. Schreibendorf.

12704. Kerzenstiebleuchter, mit Holzfuß und Eisen  
blech. Schreibendorf

12705. Weißbrunnen, weiß, blau decorirt,  
mit Christus. Oberthemenau.

12706. Schüssel mit Rosen, zweihendelig. 4oh.

12707. Schüssel, dreierig, mit Holzener Marke.

12708. Wandsteller, mit H. Florian. Schreibendorf.

12709. Schüssel, mit Sonne, gelb - blau decor.

12710<sup>o</sup> Mehlspeisemodell mit 12 verschiedene  
formen aus Thon, braun glasiert.

12711-12<sup>o</sup> 2 Teller, blumig decorirt, Palma  
Schreibendort. Abgegeben am 1. August 1911/12

12713<sup>o</sup> Teller mit grünen Blättern decorirt,  
Olmützer Provenienz. Nordmähr.

12714<sup>o</sup> Teller, weiß, mit grünen Schoten  
decorirt. Holitz.

12715<sup>o</sup> Teller, mit blauer Blume decorirt  
Oberthemenau.

12716<sup>o</sup> Teller, mit Vogel und Blumen. „Novotz“  
etc.

12717-20<sup>o</sup> 4 Teller mit Raubbäusern.  
Oberthemenau.

12721<sup>o</sup> Teller mit springendem Hirsch. Oberth.

12722<sup>o</sup> Teller mit Vogel, gelblich. Oberth.

12723<sup>o</sup> Taufkrug, mit Deckel und Henkel.  
Oberthemenau. „St. Maria in Krutzein“.

12724<sup>o</sup> Schmitterkrug mit Henkel, braun glasiert.

12725<sup>o</sup> Doppelkrug zum Spentragen. Oberth.

12726. 0 Gefäß aus Ton, schwarz, mit Hebräer-  
mähen.

12727. 0 Krug, mit bunten Blumen decorirt,  
Oberthemenau.

12728. 0 Krug, weiß mit blauen Blumen  
decorirt. Oberthemenau.

12729. 0 Krug, mit gelb-grünen Ornament,  
verhörsit. Oberthemenau.

12730. 0 Krug, bestärsit Oberthemenau.

12731. 0 Krug, weiß-blau. Oberthemenau.

Costüm einer Bewohnerin  
des Montafoner Thales in Vorarlberg.  
Aufsamlung von Jst. Kath. Haberlaust. HA

12732.

Wollrock mit anhängendem Mieder und Schürze  
(schwarz); mit schwarzen Samtstreifen am Rande,  
inwendig in grüner Seide.

12733. Haube, "Tuhöple", aus schwarzem Wollstoff,  
die Armd mit Samt bestit, um den Hals ein  
schwarzes Wocas.

12734. Schürze (Seidenkopf) aus grüner Seide,  
sechsblättrig, samt

12735. Samtband vorn zu einer Masche zu beiden

12736-38. Drei gestickte Brustlätze, auf schwarzem  
Samt mit Gold, Silber und bunter Seide gestickt.  
(„Bruststück“).

12739-40. 2 Unterhücher (aus blauer) (1 aus  
rother Seide), unter dem Saß.

12741. Halsbinde, aus schwarzer Seide.

12742. Goldkrönchen, „Schöppel“, aus  
Goldfäden, grün, blau, Korallen, Glasperlen  
etc. mit rothem Lederband.

12743. Capital einer alten Holzsäule, aus einem  
getäfelten Fünfer Parthurn.

12744. Glühlampe aus Holz, Laren in Strass  
Ramsau. Durch Vermittlung des Herrn  
Prof. Dr. J. Pöcher angekauft um 3 Kronen.

12745. Sonnenring, aus der Umgebung von  
Botzen, aus Meißner, mit Kunden in Heilbrunn  
Genesend von Herrn Alfred Wolfram.

Nachtrag zur Sammlung Probooth

127460 Schüssel, mit Vogel und Blumen, am  
Rande bekränzt, Schreibendf.

12747 - 51.0 fünf Messer mit gelackten  
Silbergriffen, bekränzt, Schreibendf, Nord-  
mähren.

12752 - 54. Drei alte Schlüsseln aus Eisen,  
von Garkurn, Vorarlberg. Gesammelt v. D. Haberlandt

12755. - Medizinlöffel aus Messing, mit  
Eisenriff. Garkurn, Vorarlberg. Gesammelt von  
A. M. Haberlandt.

Sammlung von Synagogen Lampen  
und Leuchtern, Bukowina.

12756.0 Luster, aus Messing, mit 6 Leuchtern  
Synagoga.

12757.0 Armleuchter mit 5 Kerzen.

12758 - 12759.0 Paar Tischleuchten

12760 - 61.0 Paar Wandleuchten mit  
Pferdefigur versiert

12762.0 Wandleuchter mit Vogelfigur  
versiert.

12763. Wandleuchter mit Götter versiert

12764. Wandleuchter, mit Pyraformigen Aufsatz.

12765. Wandleuchter mit Doppelastern versiert  
Gesamelt von Nikolaus Baron Mustafa in Bernowitz  
mit zum Selbstkostenpreis von 50 Kr. 80 Heller zuzulapf.

12766. Altes gotisches Schlüssel, gefunden  
bei einer Ruine bei Störburg am Kamp. Nö.  
Geschenk des Herrn Fr. d. Gröpl.

12767. Pelzhaube mit Goldbündel, Kameer  
Legende. Gesamelt von Dr. Richard Kulka  
samt farbiger Pappschachtel samt Deckel.

12768. Blateneisen, mit einem Paar  
Figuren und Jahreszahl 1715. (Dr. Kulka)

12769. Weste, mit gepreßtem Meßringknopf,  
aus grünem Brocat mit Goldborte. (Dr. Kulka)

12770. Hutkammer <sup>mit Schmeer aus</sup> mit Goldfransen, Korkwein  
aus gefärbter Dr. Kulka überzogen.

12771. Schachtel aus Pappdeckel.

Gesamelt von Dr. Kulka.

12772 Alter Porzellan Krug aus Jolyporlein u. d.  
Gemeinschaft fr. G. Hoff.

Sammlung Alexander Hausrather aus  
dem Rußländchen.

12773-780 5 Krügelchen aus glanztem weißem  
Thon, becherförmig, sog. Kaffee Gläser, bei feineren  
Anlagen, Taufe, Knechtchen verwendet.

12779-800 2 Trinkgläser von derselben Form.  
sog. Weingläser.

127810 Krug mit Henkel, braun glaziert.  
zum Fässern des Rahms

127820 Schnabelkrug mit Henkel, gelb, mit  
grünem Blattwerk decoriert.

127830 Flasche aus dunkelblauem Glas (fast  
schwarz), dickbauchig mit engem Hals.

127840 Schüssel, aus Stein gut, mit Blumen  
Kraus verziert, in Draht gebunden. sog. Tankschüssel.

12785-870 Drei Teller, weiß. (ist. gebrochen)  
(angeblich über 100 Jahre alt)

127880 Teller, rotblau mit Blume auf weißem  
Grund im Mittel. (zerbrochen).

127890 Schüffelchen mit Blüschchen verziert.  
zum Aufbewahren von Butter.

12790. Erbecher aus Porzellan blau decorirt, mit  
Holzfuß.

12791-92. 2 Glasmanger, grün.

12793. Mehlspeisform mit 4 Abtheilungen  
und Henkel, aus braunem Thon.

12794. Räuchergefäß aus Thon, braun glazirt.  
für Beinen, beim Honigausnehmen unentbehrlich.

12795. Dreifuß-Bein aus Thon, die Füße  
sämtlich behäufelt.

12796. Dreifuß-Bein aus Thon, Füße  
behäufelt, mit Loch in Boden.

12797. Dreifuß mit Griff, aus Thon  
1 fuß abgebrochen.

12798. Bein aus Thon, mit Griff

12799. Großes Thongefäß, braun, mit  
2 Henkeln, mit Schnurornament verziert.  
Kochtöpfe

12800-802. 3 Gefäße aus Thon, braun,  
mit Henkel, in Draht gebunden.  
Kochtöpfe

12803. Tabakerschneidemaschine,  
nur in bürgerlichen Häusern vorfindlich

12804. Blechlampchen  
von Schwedern früher gebraucht

12805-06. 2 kleine Feinleuchten (Spielzeug)  
für Kausaltäre.

12807. Gehäuse einer Tankenuhr aus Meßing.

12808. Haubennadel mit 2 Endkugeln

Seidenadel für verheiratete Frauen, wurde rückwärts in der Haube und Haarwulst befestigt.

12809. Kreuzfächer aus Meßing; gewöhnlich aus Koppfeur des Bittes <sup>herzoglichlicher Getreidemarktes</sup> aus <sup>Doppel 2</sup>

12810. Model für ~~Wappen~~ aus Holz geschnitten. (Wappen)

damit an allen 4 Ecken der Striedepinne zur Sicherheit gegen Diebstahl. „Gräfin Traubsch-Feil“, Markirung

12811. Thoraußsatz mit Flansspruch 1810.

am Dachfirste angebracht, mit Sprüchen, Handver Eisenblechen etc. versehen.

12812. <sup>Frauen</sup> ~~Mein~~ <sup>Marod</sup> aus Tuch, mit Scheppe gefüttert.

12813. Weiber Kopftuch aus buntem, rothem Kattun, befestigt.

12814. Frauenhaube, aus Tüll und Spitzen, mit rother Unterlage.

12815. Hemdschen aus weißer Leinwand mit kurzen, Spitzenbesetzten Ärmeln.

12816. Hemdschen mit breitem Spitzenkragen und Spitzenbesatz an d. Ärmeln.

12817. Leibchen, aus buntem Brocatstoff mit Silberborten besetzt. (ärmellos).

12818. Tasse, aus blauem Baumwollstoff mit Flanell gefüttert.

12819. Rock aus helllila Kattun, mit lila Treppen.

12820. Schürze aus blauem seidenartigen Stoff mit Spitze gesäumt.
12821. Taschen & Überszug aus Leinwand mit blauweißer Musterung; für das Deck, aus selbsterweilten Leinwand und in Harnsdorf bedruckt.
12822. Hochzeitsbilderdecke; mit Messing gezeichnet und Lederquaste.

Bregenzwälderlein - Costüm.

12823. Goldkronchen „Schäppel“ mit dem Namen Jesu auf Samt in gold gezeichnet. gold flieg grün arbeit.
12824. Halstuch, aus schwarzen Brocat.
12825. Gebürter Einsatz: auf Samt in Silber flächlich gearbeitet.
12826. Tasche mit Brocat arüchel, dunkel, grün, in Arüchel, rot = gelb geblümt.
12827. Kragen aus schwarzen Samt.
12828. Tasche, hohle Samt arüchellose Leib aus schwarzen glanz stoff mit Gold = und Leiden stickerei versiert.
12829. Paar Brümpfe, weiß, dunkel braun.
12830. Gürtel, aus schwarzen glanz leder mit Silber flieg grün schnalle.
12831. Tasche aus schwarzen glanz stoff, mit blauer Leiden stickerei. Angekauft um 100 Kronen.

Sammlung von Herrerei - Mustern  
aus der Bukowina (fol. v. Kochanowska)

12832 - 420. // Herrerei muster.

128430 Frauenkopfschmuck (Kappe)

12844 - 12850. Sieben Gratulations- und  
Erinnerungskärtchen. Gekauft der Frau Hofrath  
Aurelie v. Obermayer.

---

(1902)

Sammlung Franz Gaul.

o 128510 jüdisches Brautkronchen, aus Perlen, Goldschmuck  
mit roten Steinen, Galizien.

o 128520 Dudelsack aus Holz, mit Messing  
montiert. Ruthenien, Galizien.

o 128530 Gesticktes Weberhemd, Ruthenien

o 128540 Bräutigams- und Festhut, mit  
Perlenbändern, Münzen, Federn etc. verziert.

o 128550 Großer brauner Filzhut von einem  
Slowakischen Raschelbinder.

(12856)0 Goldhaube mit Goldspitze für  
Frauen, Pölsen. am 28/9, 1903 retourniert

(12857)0 Goldhaube, unecht, mit rotem Glas.  
am 28/9, 1903 retourniert

Steinen beschl. Böhmen.

12858 Strickerei streifen in bunten Farben (Blumen,  
Russische Arbeit. Angebl. Galizien).

Burgundland! A. H. H.

12859 Strickerei in bunten Farben, mit Wolle  
gestickt. Vögel, rap. Adler, Blumen etc.  
Russische Arbeit. Mit breiter Handspitze  
Angebl. Galizien. Burgundland! H. H. H.

12860 Tuchjare, mit rothem Seidenkragen und  
Ausschlüssen verziert. Böhmen

(12861) Vorstermieder aus gelbem und rothem  
Brocat. Böhmen am 28/9. 1903 retourniert

12862 frauenhaube, aus weißer Leinwand,  
mit Strickerei verziert.

12863 frauenhaube aus weißer Leinwand,  
mit Spitze beschl. Böhmen

12864 - 12865 2 Scherfen für frauenhaube  
aus weißer Leinwand, mit Strickerei verziert  
Böhmen.

(12866 - 12870). Fünf Brustfleide für  
frauenmiedern. Tirol (12866 - 12870 retourniert)

(12871) Mieder aus grünem Samt, Seide  
und rothem Brocat. Tirol retourniert

(12872) Mieder aus rothem flanel. mit  
Samtborden beschl. Tirol retourniert

12.974-12.976 retournirt

o 12873-12875) 3 frauenmieder aus Lamm von  
verschiedener farbe, mit Stickerei verziert. Slowakein

(12876) Leichen aus Leinenfleide, gestickt und  
mit Goldstickerei etc besetzt. Slowakein

o 12877-79. 3 gestickte frauenhaube. Slowakein

12880-81) 2 Goldbesätze von Krauer Hauben.

12882. frauenhaube mit schellen. Oberösterreich.

(12883) Goldhaube (Goldstickerei etc auf weißer  
Seide. Alt-Wien. 12.883 retournirt

o 12884-12885) 1 Paar <sup>(12.885, retournirt)</sup> Stiefelschuhe (aus  
Leder und aus Seide) Alt-Wien.

(12886-12887) - 2 Goldhaube aus Lamm roth  
mit Gold- und Silber gestickt. Alt-Wien retournirt

(12888) <sup>retournirt</sup> Herrenweste aus grüner Seide.  
mit versilberten Kupfer Knöpfen. Alt-Wien.

(12889) <sup>(retournirt)</sup> Herrenweste aus bedruckter weißer  
Leinwand. Alt-Wien.

o 12890. Tischtuch aus bedruckter Leinwand  
Alt-Wien.

(12893) (~~12892~~ 12892) retournirt)

(12891)-93. 3 Frauenjahren aus Seidenbrocat.  
Alt-Wien.

o 12894-95. 2 Seiten nieders für Dame  
getreht. Alt-Wien. (12895 retournirt)

(12896) 2 Theile eines Damen nieders.  
Alt Wien. retournirt.

(12897) Brust Keil eines Damen nieders  
getreht. Alt-Wien. retournirt.

12898. Rock aus rother Brocatseite  
Alt-Wien

12899. Leib aus dergleichen rother Brocat  
seite. Alt-Wien.

12900. Mieder aus roth und grün gebünstet  
Seide mit Gold Druckwerk. Alt-Wien.

12901. Brustfleck zu obigen Mieder gehörig,  
aus dem gleichen Stoff. Alt-Wien

(12902). <sup>retournirt</sup> Crepidhaube mit Goldgesticktem  
Einsatz. Schachhaft. Niederösterreich.

(12903). <sup>retournirt</sup> Frauenhaube aus schwarzem  
Sain, mit bester Goldborte besetzt;  
vorne mit zerrissener Spitze Nieder-  
österreich.

Bei Herrn Paul  
retournirt

Bosnisches Costüm für Männer.

012904. Hose aus grünem Tusch

012905. Weste aus blauem Tusch, roth ausge-  
stickt.

012906. Jacke mit Ärmeln, aus blauer  
Seidenwand

012907. Hemd, mit Spitzen am Krag besetzt.

012908. Gürtel aus bosnischen gestreiften  
Seid.

012909. Gürtel aus buntem Baumwollstoff  
gestreift

012910. Paar Stiefel, gestickt.

012911. Fert, roth

012912. Paar Lederstiefel.

Männliches Costüm, Bosnien.

012913. Fert aus rothem Tusch.

012914. Hemd, blau gestickt.

012915. Weste aus schwarzem Tusch, roth  
geämmt, mit blauer Schürze

012916. Weste aus schwarzem Tusch,  
mit schwarzer u. rother Schürze

- o 12917 o Hose aus schwarzem gewirhten Zeug.
- o 12918 o Unterhose aus weißer Leinwand
- o 12919 o Gürtel aus rothem Zeug
- o 12920 o Paar Gamaschen, aus weißem Tuch
- o 12921 o Paar Socken, gewirht
- o 12922 o Paar Lederschuhe.

frauen costume aus Moskau

- o 12923 o Fetz, mit Quaste
- o 12924 o Tüchchen aus Baumwolle geblümt.
- o 12925 o Bluderhose, roth geblümt.
- o 12926 o Rock
- o 12927 o Leibl, armdlos.
- o 12928 o Tuchjacke, mit goldbest. besetzt.
- o 12929 o Tuchhose, braun.
- o 12930 o Gürtel, gestreift.
- o 12931-32 o Schleier, weiß (2 Stück)
- o 12933 o Paar Krämpfe —
- o 12934 o Mantel
- o 12934 a o Paar Pantoffel

Weibliches Costüm, Bosnien

- o 12935 Per
- o 12936 Heud
- o 12937 Rordhose
- o 12938 Rordhose
- o 12939 Leibchen
- o 12940 Kopftuch o 12940 a - Paartoffel 2 St.

Weibliches Costüm, Bosnien

- o 12941 Heud
- o 12942 Leibchen
- o 12943 Leidenleib
- o 12944 Kopftuch
- o 12945 Paar Paartoffel

Weiber Costüm, unvollständig, Bosnien

- o 12946 Heud
- 12947<sup>o</sup> - 48<sup>o</sup> 2 Schürsen (12.948 a. retourniert)

o 12949 Schürze, Bosnien

12950<sup>o</sup> - 53<sup>o</sup> 4 Ganz-Heuden, versiert  
für türkische Haremsfrauen, Bosnien

(12.950, 12.951, 12.953 retourniert)

12.950-52 siehe  
nach Zw. Nr. 13.336

○ 12954. Rockhose aus schwarzem Wolltuch, mit  
Goldknäuren, für Weiber, Bosnien.

(12955) Jacke aus Brocas mit Goldknäuren  
Bosnien. *retourniert*

(12956-57) 2 bosnische Schürzen *retourniert*

12959 12960      012961      012963      012962  
(12958-63) 6 Paar Lederschuhe Bosnien

○ 12964. Paar Holzschuhe, Bosnien.

○ 12965. Ein Frauenpanntoffel, gebüßt, Bosnien  
*retourniert.*

012967      012969

(12966, 12968, 12970, 12971) *retourniert.*

12966-71. Sechs Kopfbedeckungen, Dalmatien

(12972-74) Drei Tänzchen, Dalmatien  
*retourniert*

12975-76) 2 Samtmieder mit Goldborten  
Dalmatien. 12.976 *retourniert*

(12977) Frauenrock, weiß, gebüßt, ärmel-  
los. Dalmatien. *retourniert.*

(12978) Lederhose für Knaben, Tirol.  
*am 28/9. 1903. retourniert*

12979 Brantkut aus weißem Wolltuch, Oberösterr.

(12980) Brantkut aus weißem Wolltuch, mit schwarzen  
gefärbtem Zeug und buntem Lederband  
auf der Unterseite überzogen. Oberösterr.  
*am 28/9. 1903. retourniert.*

12981. Frauenhut aus schwarzen f. l., mit schwarzer  
Schmuck und Silberquasten (2) verziert.

(12982) Trooler Hüte, 3 Stück, aus grünem f. l.  
12984 mit grünen Bändern <sup>N. 12982 und 12984 am 28/9. 1903</sup> retourniert.

(12985) Trooler Hut, aus grünem f. l. mit  
rother Schmuck am 28/9. 1903 retourniert

12986-87. 2 Sulm Thaler Hüte, aus Holz  
mit grünen Seidenbändern, roth gefüttert  
Steiermark

12988. Hut mit schwarzem Zeug über  
zogen, mit rosa farbigem Zeug gefüttert.

(12989) Goldhaube mit schwarzer Spitze.  
Oberösterreich. am 28/9. 1903. retourniert

(12990) Goldhaube, echt, mit schwarzem  
Band. In Pappschachtel, mit buntem  
Papier überzogen am 28/9. 1903. retourniert.

12991 - 13016. 26 Krippenfiguren mit  
Wachsköpfen, Hände und Füße aus Holz, in  
vollständigen Gewand.

---

13017 - 13018. Zwei bemalte Oberer  
von Kadlbruth Trool. Geschenk des Herrn  
Alfred Wolfram.

---

13019. Kaffeemühle aus Eisen, mit ausgehauenen  
Doppelaadlerornamenten verziert. Provenienz unbekannt  
Von Dr. Richard Kulka gesammelt und um 4 Krone  
überlassen.

---

### Wallachische Costüme

aus Walachisch-Meseritz, angekauft  
von E. Domluvil um 150 Kronen.

#### 1. Männertracht.

13020 Hemd, aus walach. Hausleinwand, die  
Ärmel eigenartig angenäht, mit gebordeten Halsband  
(Hemd = košula; Halsband = obojek)

13021 Hose (böh. Kalhoty) aus Wsetiner  
Tuch; diese Hose wurde "vidlickove" genannt,  
ihren eigenen Schnittes wegen, andere Hose  
nach ungarischem Schnitt kreuzen "sal'erove"  
(Tellerhose); vidlicka = Gabel.

13022 Riemen, verziert mit Messingzierden und  
dem Namen des Kapitels; nach Aufstellung des  
Riemen wurde der zuziehende Teil ganz los von  
den Aufhängungen und das Ende des Riemen mit dem roten  
Faden an dem Leibriemen befestigt.

13023 falteu Kiepel, die Lurpfen fallen unter der  
Kopfhaube von Pflanz mit Jagdenfangfäden  
oder Schnitten.

13024.0 Weste

13025.0 Oberrock, in Aufputzen mit braunem Anze und dem  
Futter, gezieret mit „makosky“ (die Hasen) und „bombiky“ die  
wunden wollen Zimknöpfen.

13026.0 Hut

2. Weibliche Tracht.

13027.0 Heumid, „rubac“<sup>9</sup>, der Obertheil heißt  
opleci<sup>9</sup> = „Schulter“ oder Achseltheil, der  
untere hieß eigentlich rubac<sup>9</sup> = Untertheil. Die Beknüre  
befestigt das Heumid an die Schultern

13028.0 Rukavce<sup>9</sup> Oberhemdschen, mit Leder  
gedrückt, obojek = Halsband,

13029.0 Unterrock, „fertoch“ mit gelbem Stoff,  
gezieret mit braunem Anze, das Futter weiß, sehr weiß, fünfzig  
Körner nicht mehr alle Plüsch diese faltenswerten Körner

13030.0 Strümpfe „pavčohy ubirant“<sup>9</sup>, aus wal.  
Schafwolle, die Strümpfe ist vom Strümpfwirker, das Falten bei  
solchen Frauen, die es erlernte, diese Art Str. wurden auch  
varkanky = Orgelchen genannt, andere Str. wurden

aus Tuch genäht; ausgezogen - ungefaltet - waren sie  
lang und dünn

13031. Schuhe mit haña - wal. Tuch -; lacky = Leder, öllappe;  
lacky waren manchmal zupsicht.

13032. Nieder Fridka - xivutok = Jackchen mit  
mit Wsetiner rottem Duche.

13033. Rock Piednica (Cöhm rastera) die blauen  
Länder hängen freisweb über den Unterrock (vom Rücken).

13034. Haube, mit dem ungenüßlichen, ist die gutge  
modern, die slucovský von samal im Gebrauche  
mit von diesem Fundstücke die Gebirge werden für  
wie von allen versivaturkamen gediegen: sie sind  
Begräbnis für die Wallachien.

13035. Kopftuch, mit Haaren geschmückt, diese werden  
durch Fundstücke der Haare gebildet, die Halschen versivaturkamen für  
nicht, Kostaten gemächlich 4 fl. G. M.

13036. Brautstuch, mit bei Gatten odur von der  
braut gutgenam, wird über die Pfüllten gewerfen  
und so zusammengehalten daß die Pfüllten zu  
sagen ist.

13037. frauenhaube mit angenähten Spitzen, die  
jetzt modisch; von allen unverheiratheten frauen getragen.

---

Sammlung Alexander Hausrather

II. Theil

aus dem Kuhländchen, Mähren

13038-13042. Fünf alte Schlösser sammt 1 Schlüssel

13043-13044. Drei Feuerhunde

13045. Sichel

13046. Gupflössel, Handgeräth des Glasermeisters zum Giessen  
des Blei's.

13047. Langes Messer. Ein Theil der sogenannten  
Schneidlade für Stroh.

13048. Schöpfperl

13049. Pingelhammer

13050. Taschenfeitel

13051. Schabeisen, ein Tischlerwerkzeug.

13052. Wetzstein sammt Futteral.

13053. 13054. Zwei Handkriegelformen. Früher wurden die Zingel fallst  
gebremst. Ende sind Grundbesitzer verfertigt worden  
sindem die Zingel von einem Zingelstein, das Material  
wurde von einem Goldschmied.

13055. Hausnähschere. (Schafschere).

13056. Spattel

(Vorhängeschloss mit)

13057. Schraubenschlüssel, wurde früher allgemein als  
unbenutzbar beschaffen, demnach, der selbst  
mit einem Schlüssel, in Folge seiner festeren  
Construction, gebräuchlich war.

13058. Bügeleisen.

13059. Haut (ohne Griff).

13060. Yhockmesser.

13061. Hobel.

13062. Holzcircel.

13063. Instrument, zum Gießen der Eisenreifen für die  
Wasserpumpen.

13064. Eisenmodell mit Holzgriff, sog. Mäufelstück. In die  
den Goldschmied geformten Löcher werden die festeren,  
gefüllenen Mäufel damit geformt.

13065. Kumpf

13066. Ofengabel

13067. Wäschracker

13068. Rollprügel, mit ~~Fahreskabel~~, ein ~~Fahreskabel~~ ~~zum~~  
Aufkullung des ~~Krafts~~.

13069. Hammer, zum ~~Klopfen~~ des ~~Wassers~~ ~~in~~ ~~den~~ ~~Wassern~~. ~~Wasser~~  
was jedem ~~Wasser~~ ~~in~~ ~~den~~ ~~Wassern~~,  
festhalten ~~abzugeben~~, so ~~folgt~~ die ~~Wasser~~ ~~in~~ ~~den~~ ~~Wassern~~  
zu ~~zusammen~~.

13070. ~~Wäschracker~~ Löffelbrett.

13071. Steigbügel. Im ~~Wasser~~ ~~in~~ ~~den~~ ~~Wassern~~ immer  
dunkel ~~in~~ ~~den~~ ~~Wassern~~, das ~~Wasser~~ ~~in~~ ~~den~~ ~~Wassern~~  
wenn man ~~in~~ ~~den~~ ~~Wassern~~ ~~in~~ ~~den~~ ~~Wassern~~ ~~in~~ ~~den~~ ~~Wassern~~.

13072. Kerzenform

13073. + 13073a. Zwei Stalllaternen.

13074. Mausfalle.

13075. Wage mit ~~Fahreskabel~~.

13076. Flachskrämpler.

13077. Langer Waschracker.

13078. - 13080. Drei Eisenlöffelchen beim Hartstoffbleiben ein inand,  
aufsolichs Silbermittel in feineren Zeit zu verwenden. Man  
gibt damit die Hartstofflösungen mit ihm für die Umrufung,  
wenn. vass. zum Ablagen zu setzen.

13081. Lieb. (zu verlesen) Fangsieb für den Muttusport  
und das andere Linnensieb. Ein in ein langer Korb  
wird ab in der Nähe des Linnensiebes an einem  
Linnensiebe angebracht.

13082. Kögel (rezeipen) früher als Kullstafel benutzt,  
für in zum Aufbewahren der Pflanzensammlungen. Ein  
Korb gibt ab 5-10 Linnensiebe, welche abwechselnd  
flüssig sind, das Pflanzensiebe befüllen.

13083. Wagbalken (aus Eisen)

13084-13085. Zwei Blechtrichter.

13086. Wursthorn

13087. Spule mit Garn

13088. - 13089. Zwei Eisengewichte

13090. Kienspanklemmer

13091-13093. Drei Laden (für Linnen?)

13094. ~~Vordringeschloß~~. Schraubenschlüssel.

13095-13097. Drei Nähpolster

13098-13100. Drei Leuchter

13101-13102. Zwei Siebe (Milchsieber)

13103. Zement.

13104-13105. Zwei Kuchenbretter

13106. <sup>Augenglas</sup> ~~Öllampe mit Reflektor, von der Pflanzung nicht gebrauchte.~~

13107-13108. Zwei Dreifüße, aus Eisen.

13109. Kleiner Dreifuß.

13110. Weihbrunnen

13111. Eisenkegel (Guss) vom bei der Einsichtstulle im Aufschloß  
eingemauert und dient zum Herablassen von Klaffen.

13112. Holzschöpfer.

~~1413. Tabakschneidemaschine, nur in Luffwan Längsrichtung  
verwendlich.~~

(12808) 13113. <sup>mit Hohlzug versehen</sup> Holzinstrument mit Lederschleife 1763  
13113. <sup>Letzter Werkzeuge zur Herstellung von Seilen</sup> Hutradel (sog. Senknadel) für verjüngte u. gew. Mann.  
Wurde vordem in der Fabrik im Haarnadel befaßt.

(12804) 13114. Geschlängchen. (Öllampe)

13115. Rasiermesser

13116. Spindeluhre

13117-14018. Zwei Wiegen +

13119. Großer Holzmörser mit Stöpel zum Pöhlen von Getreide  
und Spieß für von Mehl und Rückholz.

13120. Bestandtheil zur Webstuhlgarntur.

13121. Haspel. (?)

13122. Kienleuchtständer.

13123-13126. Vier Seilinstrumente, zu 2 dienen zur Aufspinnung von  
Garnspulen.

13127-13128. Zwei Spinnräder (zerbrochen).

13129. Spulrad (zerbrochen).

13130. Haspel.

13131. ◦ Ladel mit Schiebdeckel, diente zum Verfrachten der  
Landskimmer. Wurde zum Gut der Folgebänder im  
Keller aufbewahrt.

13132. ◦ Halbwiegenbrett (?)

13133. ◦ Milch u. Wasserlegl, diente zum Vorübergießen von  
Buttermilch in die Kanne, oder um das Aufsatzklappensorgung  
im Felder bei der Arbeit. ~~bekannt.~~

13134. - 13135. ◦ Zwei Schirme.

13136. - 13137. ◦ Zwei Brecheln.

13138. ◦ Schleifstock (?)

13139. ◦ Flachriffel.

13140. - 13142. ◦ Drei Sessel.

13143. ◦ Kienleuchter

13144. - 13145. ◦ Zwei Rockenständer

13146. ◦ Webstuhlspanner. (2 Stück).

13147. ◦ Sensengestell.

13148. ◦ Haarstab.

13149. 0 Bett

(13150. 0 Truhe.

13151. 0 Kasten

ing (13152. 0 Eckkastel

13153. 0 Geschirrkasten

13154-13155. 0 Zwei Tellerrechen +

(13156. 0 Nähkästchen.

13157. -13158. 0 Zwei Geschirrechen. +

(13159. -13160. 0 Zwei Wäschpraeker.

(13161. 0 Gardistenhut

13162. 0 Patronentasche

13163. 0 Säbel.

13164. 0 Tisch +

(13165-13166. 0 Zwei Wohnfenster mit Laifspannung

13167. - 13168. Zwei Bienenstockfenster, von Leinwandbäumen für

13169. Schwefelzündtrog. Zur Zeit des Feuerschutzes, wass. u. w. f. früher als Feuerszündung benutzt. In der Aufstellung wurde ein Kupferblech zum Klemmen gebraucht.

13170-13171. Zwei Weifen.

13172. Butterwaage

13173. Dreschflegelknopf.

13174. Garnspanner, zum Kläufen der ungewirkten Gewebe.

13175. Kandelaber mit Schmiedefur, zum Aufhängen der Feuertöpfe.

---

13176 Wirtschaftsbild von Karen. Von  
Kaumberg in Nö. Aufkauf von Franz Mandel  
um den Materialwert von 20 Kronen 80 h  
Sämtl. schön gearbeiteter (Barock) - Eisen-  
stühle und Stühle.

---

### Sammlung Franz Gaul

13177.

Kette aus Knochen, Seilen, Samen etc. Unter  
Karl's Kauf.

13178. Reliquie, Holzkapsel mit 3 Gläsern und  
Silberchenille.

13179. Amasdel, aus Chenille

---

13180. Pulverhorn aus Hornhorn, gabelig,  
mit eingeritzten Verzierungen decorirt.  
Gros-Lukow Mähren.

13187. Taschenmesser, mit eingestrichter  
Gabel, 2 Klüngen, Säge, Ahle, Bohrer,  
Schraubenzieher in Hornhorn Leff.  
Gros-Lukow. Mähren.

Angerauft von Förster Albin Redl in  
Gros-Lukow um 12 Kronen

---

13182. Sehr alter Rosenkranz aus Stein in Goldperlen  
aus Schwyz in Tirol. Geschenk von Christ. J. Uebis 1907.

---

13183. Brantweinkrug, aus Majolica, mit  
Horn und Vogel 1725. Mähren. Kowal.  
Um 10 Kronen von Redl für Masner angerauft.

---

13184. Modell eines Bauernwagens aus der  
Umgebung von <sup>Wielizka</sup> Faarov. Jahz. seit 2 Reser-  
veleitern und 1 Wiesbaum und 2 Wagenbrettern.  
Geschenk des Herrn Prof. Ludwig Mlynek.

13185. Modell eines Schlittens

13185. Modell eines Schlittens aus der Umgebung  
von Tarnow. Genhert des Herrn Prof. Ludwig Hlynick.  
Galizien.

---

13186 Pferdegenhirn aus Leder, mit farbigen  
Lederstreifen verziert. Tirol. Genhert des Herrn  
fabrikanten Josef Salzer  
(samt Kopfgestell mit Messingreifen)

---

13187. Widmungsstafel an S. Maxstat zum  
70 Geburtstag aus Leder, mit Inschrift aus  
eingetriebenen Holzschuhnägeln. Schusterarbeit  
Tirol. Genhert des Herrn v. Larentz.

---

13188 - 89. 2 Oster Eier, bunt bemalt. Aus  
Wepely a. d. March. Genhert des Herrn  
J. Krakoth.

---

13190. Sonnenring aus Messing. Schwarz.  
Tirol. Genhert des Herrn Alfred Wolfram.

Sammlung des Herrn Major - Auditor  
Alexander Hajdecki. Bosnien und Salzkammergut  
angekauft um 25 Kronen.

---

13191. ○ Gusle, mit gekrümmtem Hals, samt  
Bogen. Bosnien.

13192. ○ Rebec (vijalo) aus Holz, mit 3 Wirbeln.  
Saiten fehlen. 1780.

13193. ○ Sparkia Mandoline, mit Strohmosaik  
besätigt, Saiten fehlen. 1888.

13194. ○ Doppelpfeife, schön gekentzt.

13195. ○ Doppelpfeife (stairala) neu.

13196-13197. ○ 2 Hörtenpfeifen, aus Holz.

13198. ○ Rindenträger aus Holz, verziert.

13199. ○ Löffel, uncrustirt.

13200. ○ Kam aus Holz, mit Linsenher  
Inschrift, bemalt.

13201. ○ Fingerring aus Zwerger  
Kantenerarbeit, Bosnien.

13202-13203. ○ 2 Schliffenteile, Messing  
Bosnien.

13204. ○ Polnische Frauengürtel, Galozier.  
18. Jahrh.

---

13205 - 13206 2 Frauenhauben, schwarz, mit  
Schmuck bezieht und mit schwarzer Spitze umnäht.  
aus Waltegg a. d. Pustitz, Nö. Bes. Gustav  
Von der Hausbesitzerin Nix. Geschenk des  
Herrn 1840 Müller in Wien.

---

13207 Hochhut für Frau, helmförmig, mit  
grüner Seide gefüllt. Alt Wien. Geschenk  
des Hl. Waldmann in Altemmarkt.

13208. Frauenmieder, mit Rosaride überzogen.  
Geschenk des Hl. Waldmann in Altemmarkt.  
Nö.

---

13208 Lill, sein Kind aus dem Jung. sehr alt ~~aus~~ Dornbirn in  
Tirol. geschenkt d. Pr. Groß

13211 - 13226 18 Osterier <sup>13211 zerbrochen ausgehoben</sup> <sup>13226 Gemalt, in verschiedenen</sup>  
Kutlein der Bemalung. Ung. Gradnitz,  
Geschenk des Hl. F. C. Baernreither in Linz.

---

13227. Gürtel mit Federkord gewebt,  
Name: Johann Mochhammer. Salzburg

13228 - 234. 7 Holzmasken:  
darunter 3 Bajazzomasken  
Tulpen, bei Bozen, Tirol.  
Anspruch von d. Haberland um 30 Krone

13235 Weinkrug, aus majoliker mit Fayit, blau u. grün  
Zienuug v. Brück d. L. ung. Preise erworben u. ein. Wallfahrsin  
in Maria-Zell beim heil. Brunn. <sup>1902</sup> Geschenk v. Robert Gröpl.

---

13236-37 2 Hornlöffel, gravirt, mit Spruch

13238-13239 2 Serviettenbänder, aus  
Horn, mit Spruch u. Gravierung

13240. Becher aus Horn, mit Spruch.

Aus Boislegg, Tirol,

Genehmigt des Herrn Prof. Dr. O. Jander

---

Zwei Wurzhörner, aus Holz, mit  
Porzellanide überzogen, von Schlading. Steiermark

13241-2 Auf denselben wurde von Viehhüter noch

13242 } vor 40 Jahren bei Schlading geblauen  
namentlich Jodler, solche Jodler kochen  
und kochen nicht gut. "Wurzhörner"

Angekauft durch Vermittlung des Herrn Prof.  
Dr. Josef Portner um 30 Kronen.

---

Sammlung Alex. Hausotter

aus dem mährischen Kuhländer.

angekauft um 83 Kronen.

13243. Nähkästchen aus Holz, bunt bemalt, mit  
Büchel, zur Aufbewahrung des Nähzeugs.

13244. Leuchterständer für Öllampchen, aus Holz  
gedreht

13245. Kirchleuchter mit Holz gestell, verschiebbar.
13246. Kerzenleuchter mit Schieber, Holzfuß.
13247. Holzschloß mit Eisenschlüssel. (alter Typus)
13248. Feuerhund aus Eisen, vierfüßig.
13249. Trinkbutte aus Holz.
13250. Melkschaff, aus Holz.
13251. Holzmaßl, mit Mittelboden.  
Kreuzandbrüche
13252. Holzmaßl, beckenförmig.
13253. Brentweifäßchen aus Holz  
auch für Wapen
13254. Wäschbrette mit Tragband
13255. Melkschaff  
Holzschiffen, mit Handhabe
- 13256-8. Drei Holzschaffe, mit Griff
13259. Grobes flache Holzschaff
13260. Butterfaß mit Liebbrett und Höpel  
(Untertheil fehlt)

13261. <sup>o</sup> Holzeller 1769 14 SDR.
- 13262 - 13264 <sup>o</sup> 3 Holzeller mit Buchstaben.
- 13265 - <sup>o</sup> 2 Baskmulden für Weipgebäck.
- 13266 <sup>o</sup>
- 13267 - 13269 <sup>o</sup> 3 Baskkörbe aus Rohr geflochten.
- 13270 <sup>o</sup> Korb mit Deckel und Tragstange.
- 13271 - 13274 <sup>o</sup> 4 braune Hendeltöpfe
- 13275 <sup>o</sup> Wasserkrug mit Hendel, gelblich mit grüner Verzierung.
- 13276 <sup>o</sup> Brutkrug mit Hendel, farbig decorirt für Warmbier.
- 13277 - 13280 <sup>o</sup> 4 Schmettentöpfe, braun glazirt mit Loch an der Seite.
- 13281 <sup>o</sup> Lappenschüssel, gelb mit grüner und brauner Wellenlinie.
- 13282 <sup>o</sup> Lappenschüssel, gelblich mit braunem Rand.
- 13283 <sup>o</sup> Lappenschüssel, braun.
- 13284 <sup>o</sup> Krafftopfanne aus Kupfer, mit 3 Füßen und Griff.
- 13285 <sup>o</sup> Dreifüßpfanne (klein) aus Kupfer
- 13286 <sup>o</sup> Dreifüßpfanne (klein), aus Gusseisen

13287. 0 Wkrug, aus Thon, rotbraun, mit Henkel.

13288-89. 0 2 Wäschpräder aus Holz

13290. 0 Glasmanjer, grün.

13291. 0 Große Holzwanne 1812. 4/XII

13292. 0 Brotbrett zur Bereitung von Kuchen

13293. 0 Kleine Holzwanne, bemalt.

13294. 0 Holzschel, mit bemalter Holzlehne.  
für Kinder.

13295. 0 Kartoffelhaube (alte Type)

13296. 0 Kartoffelangenstecker, mit Holzgriff.

13297. 0 Holzstapel, sehr massiv.

13298. 0 Tabakschneider

13299. 0 Zäher für Sahmarth

13300 - 13301. 0 Drei Kuech für Kühe

13302. - 13303. 0 Sensenstiel mit Rechen  
mit Hornprügel

13304. 0 Manofalle, (dreifach), aus Holz.

13305 - 13306. 0 2 Mannfallen (je 2 Bretter).

13307 - 13308. 0 2 Thierfallen (Klein).

13309. 0 Schindelhaube

13310. 0 Holzhammer.

13311. 0 ~~Wasserrad~~ Modell einer Erbau (2 Th.)

13312. 0 ~~Wasserrad~~ <sup>Thürschließer</sup> mit Benzen <sup>Weg</sup> <sup>(Stein fehlt)</sup>

13312a <sup>Vogeldecke!</sup>

13313. 0 fensterflügel mit Benzen.

13314. 0 fenstergitter für fliegen.

13315 - 13317. 0 3 Kuhhörner zum Abfließen  
des <sup>Dunst</sup> ~~Wassers~~ warmes bei fenster

13318. 0 Spindel „flutsch“, zum Spinnen  
für Kinder, samt Winkelgestell aus  
Holz.

13319. 0 Nähmaschinen aus Holz.

13320 - 13323. 0 4 Taschenmesser.

13324. 0 Rasiermesser aus Holz (für näherhafte  
Holzzeit brauch).

13325. 0 Schuhholz aus Horn.

13326. 0 Vorhängeschlüssel aus Eisen.

13327. 0 Salzstempel für Lozellan.

13328 - 13329. 0 2 Arten aus Hof; bemalt.

13330 - 13332. 0 Drei Vogel rhenkes, wind  
räder aus Hof.

13333. 0 Schreift schultafel in Hofraum

13334. 0 Schleif stein, oblong

13335. 0 Streich leder.

13336. 0 fliegen praker.

Costum Stirke.

12950 - 12952. 0 3 Hauben, aus weissen Spitzen  
mit rothem Kopftheil.

12866 - 12869. 0 4 Hauben wie die obigen.

12870. 0 Weiber hemd aus weissen Leinwand  
mit Ärmeln

12976. 0 Ober hemden, aus weisser feiner Leinwand  
mit Ärmeln.

12887. 0 Ober hemden für Weber

12895. 0 Unter theil eines Weiberhemds.

12896. 0 ~~12897~~ Leibchen aus blauer Leinwand  
mit rother und gelblicher Verzierung

12897. 0 Leibchen aus blauer Leinwand, mit rothweissen  
vierten Randbesatz

12891. Leibchen aus blau-gelbem Brocatstoff.

12892. Leibchen, weiß- violett gestreift mit rothen  
Blümchen.

12871. Leibchen, grün-rother Brocat, mit Silber-  
spitze.

12872. Leibchen, blau, mit buntem Blumen-  
in Seide und mit Silber spitze verziert.

12874. Frauenrock grün, roth gestreift mit  
blauer Krone.

12875. Frauenrock, dunkelgrün mit rothen  
Sierborten.

12876. Frauenrock, blau mit rothen Brocat  
besetzt.

12956. Samthade, schwarz, für frauen

12957. Schwarze Lustrejade für frauen

12948. Brauner Schappetz, die Pelzseite  
nach innen.

12885. Seidenstürze, blaugrün.

12886. Frauerstuch, schwarz, gemustert  
mit krausen.

12887. Bruststuch

12972. Bruststuch

# Leopold Schredl

7971/80 42971/80 19581/90 42581/88 79581/135581/90 42590  
42589 19691/700 42691/700 79691/700 135691/700

# Peter Freiherr v. Pitzweil

12571-12607. naturin 100 Lofn 20/11

# Commerz Club

12601-700.

# Adel Piller k.k. Hofbibliothek Landberggasse 33.

~~7276/80. 62271/75 118271/75 118594/99.~~

5 K. zurück. 6 d. Lofn

# Karl Kinnor größt. Buchhändler in Miskolc Ungarn

(7271/72, 8193/94, 11507/68 40567/68 77504/5 62276/77 82501/62) 19/11  
113276/77 115271/72 132846/47 146846/7. 10

Zusätzliche Spedition.

# Dr. Richard Drosche

~~7901/10, 62901/7, 62909/10, 115902/10, 113901/6, 113908/10  
 11447/55, 24326/32, 24334/35, 97637/45, 108536/42, 108575, 16200  
 40191/40195, 133193/94, 40197, 16196/97, 40196, 16198/99, 89193, 16194  
 89192, 89191, 16195, 40198/200, 89195/96, 133199, 89198/200  
 133200, 133192, 16198/93, 133191, 133195, 133197/98, 133196  
 89194, 89197, 55762/70, 55761/70, 116761/70, 119761/64, 119766/70  
 91425/30, 57021/30, 117021/30, 149021/30, 36473/75, 36476/80  
 49865/69~~

28/11 1898

50

und

# Herrmann Fik v. Königsweiler

7741/50, 62741/50, 115741/50, 113741/50, 18111/20, 54111/20  
 148111/20, 118111/20, 53901/10, 55901/10

# Victor R. v. Miller Aichholz

~~77841/50, 88841/50, 132841/50, 146841/50, 16561/10, 16563/70  
 40571/70, 89571/70, 133561/10, 133563/68, 77571/10, 88571/10  
 133571/04~~

350 Kopernatium

28/11 98

25

# Wittgenstein Carl

~~200 8347/50, 10346/50, 20346, 20348/50, 22346/50, 32346/47  
 20/11 37001/08, 111414/8, 141001/8, 60402/05, 49003, 49007, 49023, 49029  
 49120, 49125, 49044, 49048, 60296, 97001/08, 12011/15, 24211/15  
 33139/40, 33223/34, 33347, 45648/700 45707/08, 62144, 62147, 62155 83  
 62157/58, 97511/15, 108411/15, 141391/95, 16912/20, 40911/20 28/11  
 89911/13, 89915/20, 43562/70, 78561/70, 144561/70, 147561/70. 200  
 52857/59, 78260, 78257/56, 117857/60, 149857/59, 52860. 117~~

# Fürst J. A. Schrenkemberg

~~22/11 13391/20, 53770/76, 53778/80, 55771/76, 8987/90, 21986/90  
 29 10986, 10988/90, 23986/90, 32986/90, 34986/90, 44986/90, 46986/90.  
 38 10211, 10213/70, 40261, 40263/70, 89264/70, 133261/70  
 20 77783/90, 146788/90, 77782, 77781, 146783/87, 152789/90.  
 14 146781, 7381/90, 62381/90, 10381/89, 115381/90, 10657/60.  
 30 40657/60, 89657/60, 133657/60. 28/11 rubin~~

# Giuseppe Polaffio Bankfing Fried

26/10 5266-70 17931-40 47141-50 52631-40 53911-25

1000 60266-70 60777-78 60800 60806 60831 63266-70 88481-85

40 97089-93 115086-90 116911-15 117431-440 119349-50

42 # 119911-13 132481-85 133661-65

5475 12201-12300 13001-13100 25201-300 27001-27100

96001-96100 99001-99100 109301-400 141401-141500

142201-142300

# Frank R. Stocket

22/11 100 ( 8146/50 10126/30 20146-50 22126-30 32146-50 34126-30 )

( 44146/50 46126-30 18621-30 54621-30 118621-30 148621-30 )

77591-600 88594-600 132591/93

24/11 -

50 -

200

22/11

22/11

29

38

20

51

30

27/10. *Nicolaus Pumba*

200 ( 17331-40, 19331-40, 41331-40, 43331-40, 78331-40  
 90331-40, 134331-40 144331-40 145331-40 147331-40.  
 18981-90 54981-90 118981-90, 148981-90 26433-40  
 49825-32 53020, 53041-44, 63096-98, 96533-40,  
 141230-40, 37089-96, 49577-79, 49582-86.  
 60827-30.

5/11  
 100 —

25/10 *Oscar Hoefft*

( 16661-70, 37065-72 46661-70 49412-15 49426-29  
 53341-50 55341-44, 60807-10 77481-90 89661-70  
 97065-72 116341-50 119341-48, 109001-109100 )

3/11  
 100 —

25/10 *Friedrich Baron Leitberger*

( 7221-30 19457-60 42457-60 52791-800  
 62221-30 78191-200 113221-30 115221-30  
 117791-800 149791-800 109101-109200 )

26/11  
 100

2000 Mk  
1877  
10/10

J. Friedmann Graz Thurngasse 28

<del>12301-400</del>	<del>13101-200</del>	<del>13901-14000</del>	<del>14501-14600</del>
<del>15401-500</del>	<del>24901-24100</del>	<del>25701-200</del>	<del>27501-400</del>
<del>27901-28000</del>	<del>37501-600</del>	<del>59801-900</del>	<del>96401-500</del>
<del>99501-600</del>	<del>108401-700</del>	<del>109701-800</del>	<del>111001-111100</del>
<del>141901-142000</del>	<del>142001-300</del>	<del>142101-200</del>	
<del>143401-500</del>			

5/12

1854

d. des 35 pag.

27/10

200

25/10

25/10

Ludwig Labmeyer

25/10	200	9, 106, 16181-90, 41181-90, 43761-65, 43767-70	25/10		
		<del>55911-20, 78761-64, 78768-70, 79451-60</del>		10	1
		<del>89181-90, 133181-90, 144761-70, 147761-70</del>			
		109201-109300			

180  
restiert

Laurer Herber jun Harrison

61309 8233-5 9476 10231-5 11151-2  
 16201-4 17089-90 17801-10 17871-80 18511-20  
 19591-600 20231-5 21146-7 22231-5 32231-5  
 33181-2 34231-5 35167-8 41931-40 43445  
 43981-90 44231-5 45155-6 46231-5 48071  
 48073 48082 48090 48289 49131 50255  
 52211-20 53586 54511-20 55583 60396-400  
 62521 62523 62531 78371-80 78442 79591-600  
 89798-800 90052 90371-80 91611-20  
 116299-300 117211/20 117501-10 118511-20  
 119299 119587 133792/5 133797-8  
 134371-80 135591-600 144442 144371-80  
 145931-40 149211-20 149501-10, 36001-100  
 37601-700 37801-900 38401-500 38701-800  
 39501-600 39901-40000

10000

23/9

36501-36600, 37201-37300, 38901-39000  
 39001-39100, 49701-800, 60901-61000  
 97401-97500, 99801-99900 140301-140400,  
 142601-142700.

10000

Philipp Ritter von Schoeller 200

20/6	<del>17341-50</del>	<del>19341-50</del>	<del>41341-50</del>	<del>43341-50</del>			
	<del>78341-50</del>	<del>90341-50</del>	<del>134341-50</del>	<del>144341-50</del>	4/7		
	<del>145341-50</del>	<del>147341-50</del>	<del>57701-800</del>		200		
7/7	17341-50	19341-50	41341-50	43341-50		20/7	
	78341-50	90341-50	134341-50	144341-50	0	100	-
	145341-50	147341-50	147201-300				

<sup>200</sup> Paul Ritter v Schoeller 18/7

	<del>17351-60</del>	<del>19351-60</del>	<del>41351-60</del>	<del>43351-60</del>	100	50	-
	<del>78351-60</del>	<del>90351-60</del>	<del>134351-60</del>	<del>144351-60</del>			
	<del>145351-60</del>	<del>147351-60</del>	<del>57801-900</del>				

L

1000 Buid

2/9

1000 Buid

Oscar Hoeft 200

30/6	<del>17321-30</del>	<del>19321-30</del>	<del>41321-30</del>	<del>43321-30</del>	4/7
	<del>78321-30</del>	<del>91321-30</del>	<del>134321-30</del>	<del>144321-30</del>	
	<del>145321-30</del>	<del>147321-30</del>	<del>50571-600</del>		200

30/6 <sup>200</sup> Mr. George R. Schmaier

	<del>17331-40</del>	<del>19331-40</del>	<del>41331-40</del>	<del>43331-40</del>	4/7
	<del>78331-40</del>	<del>90331-40</del>	<del>134331-40</del>	<del>144331-40</del>	
	<del>145331-40</del>	<del>147331-40</del>	<del>50001-700</del>		200

H. Adolf Bachofer vom Eck 200 Mk.

<del>17301-10</del>	<del>19301-10</del>	<del>41301-10</del>	<del>43301-10</del>
<del>78301-10</del>	<del>90301-10</del>	<del>134301-10</del>	<del>144301-10</del>
<del>145301-10</del>	<del>147301-10</del>	<del>50301-50400</del>	

200  $\frac{20}{7}$

30/6

11/10 Josef Thalberg IX Berggasse 14

~~Nicolaus Dumber 200~~ <sup>50</sup> ~~marken~~

<del>17311-20</del>	<del>19311-20</del>	<del>41311-20</del>	<del>43311-20</del>
<del>78311-20</del>	<del>90311-20</del>	<del>134311-20</del>	<del>144311-20</del>
<del>145311-20</del>	<del>147311-20</del>	(50401-500)	

15/10  
100 50 +

30/6

Georg Stahl 20%

~~21/6 11421/22, 23221/2 45401/2, 57111/2 79101/2~~ 7 Sep only 1 20

<sup>2</sup> J. Hinrich

(40)

24/6 23131-35 33431-35 577001-05 79011-15  
45881-85 57281-85 79281-85 90081-85.

200. *Johann Nepes* *Principum*

# 52A. *Milvina Julia*

157-110, 201-210. 88001-10 91001-10. 9046-55  
 20392-400, 11397, 33427-30, 112 47036-40  
 79061-65 21421-25. 23001-05, 45901-05  
 57057-55 77011-20. 78011-20 34181-90.  
 33301-20 91901-20 88857-60 11111/2  
 21056-57 33091-92 35076-77 45766-67.  
 79401-05. 77021-30

50. *Johann Fürst Liechtenstein*

8686-90, 10686-90, 20686-90, 22686-90  
 32686-90 34686-90 44686-90 46686-90  
 48955-6, 50818-19, 60356-57, 61903-04.  
 63830-31

249

25

+

+

21/6

(110)

24/6

~~200~~ ~~Museen~~ Josef Adam Ausstellnig.

<del>20/6</del>	<del>35696-700</del>	<del>45696-700</del>	<del>51196-200</del>	<del>70196-200</del>	
	<del>35696-700</del>	<del>47696-700</del>	<del>34086-90</del>	<del>44106-10</del>	
	<del>10086-90</del>	<del>8106-10</del>	<del>22086-90</del>	<del>46086-90</del>	
	<del>32106-10</del>	<del>20506-10</del>	<del>32096-100</del>	<del>20196-100</del>	20/11
	<del>8096-100</del>	<del>22076-80</del>	<del>46076-80</del>	<del>34076-80</del>	
	<del>44096-100</del>	<del>10076-80</del>	<del>77001-10</del>	<del>9411-20</del>	20/11
	<del>11411-20</del>	<del>45721-30</del>	<del>21411-20</del>	<del>35721-30</del>	
	<del>28121-30</del>	<del>79001-10</del>	<del>78001-10</del>		

Suzerogin Elisabeth Maria

19/11	(5392, 10621/22, 17821/22, 34623, 49436/37, 53482/83)	26/11
	(10636/37, 63941/42, 117529/30, 145998/99, 149521/22)	11

~~200~~ Dr. M. Haberlandt 30%

<del>9/6</del>	<del>32076-85</del>	<del>8076-85</del>	<del>20076-85</del>	<del>11056-85</del>
	<del>22056-85</del>	<del>40056-85</del>	<del>34056-85</del>	<del>44076-85</del>
	<del>35001-10</del>	<del>9011-20</del>	<del>24001-10</del>	<del>33006-15</del>
	<del>11006-15</del>	<del>45001-10</del>	<del>47001-10</del>	<del>23101-10</del>
	<del>33076-25</del>	<del>47011-20</del>	<del>45011-20</del>	<del>9001-30</del>

1/12 898 72.

Erzherzogin Stephanie

9118	11402	18362-63	23716-20	25721-20
35591-95	45591-95	47591-95	57091-95	
91826-89	96691-700	117486-88	117490	
149486				

10/11

25 ÷

40 Mk. *Partie Börsegebäude* 12 <sup>40%</sup> = 24%  
 8/6 (~~46051-55~~, 10051-55, 20071-75, 22051-55) 1/2  
 (8071-75 34051-55, 44071-75, 32071-75) 15 20.  
 1/2 *11 Lofn nach den Nummern.* 2 66.

<sup>30.</sup>  
 23/6 *Robert Lischka* 20% 1/2 6 80  
~~9106-10 23706-10 35706-10 47706-10 57706-10~~  
 76256-10

*Museumscassa*  
 23/6 (20 Lofn) 1/2 5 20.  
*Josef Adam f. Museumf.* 2/2  
 (20 Lofn) 2 Lofn nat. 7 20

Dr. S. Fessler 30%

5000 100.

8/6.

8031-8035, 44031-35 20031-35 32031-35  
 22016-20, 44016-20 10016-20 34016-20  
 10011-15, 34011-15 8026-30 44026-30  
 32026-30, 20026-30, 22011-15 46011-15  
 34006-10, 10006-10 46006-10 22006-10  
 8021-25, 44021-25 20021-25 32021-25  
 8001-05, 20001-05 44001-05 32001-05  
 8006-10 20006-10 44006-10 32006-10  
 8011-15 44011-15 20011-15 32011-15  
 8016-20 44016-20 32016-20 20016-20  
 10001-05 34001-05 22001-05 46001-05  
 8066-70 44066-70 20066-70 32066-70  
 22046-50 46046-50 10046-50 34046-50  
 46041-45 10041-45 34041-45 22041-45  
 32061-65 8061-65 44061-65 20061-65  
 8036-40 44036-40 20036-40 32036-40  
 22021-25 46021-25 10021-25 34021-25  
 8041-45 44041-45 20041-45 32041-45  
 22026-30 46026-30 10026-30 34026-30  
 8046-50 44046-50 20046-50 32046-50  
 8057-55 44057-55 20057-55 32057-55  
 22031-35 46031-35 10031-35 34031-35  
 8056-60 44056-60 20056-60 32056-60  
 22036-40 46036-40 10036-40 34036-40  
 33001-05 9001-05 9006-10, 1001-05

für 5.

2/12 maturum Reich 4/19

8/6.

1/12.

2/6.

25/6.

Tit. J. G. Grössl

30%

Datum

Bilanznummer Lohn Nr.

Rückl.  
Soll

Gr

402

9/6 100 6, 20, 21, 49, 56. 23111-15, 33026-30 35011-15  
 9021-35 11018-20 21011-15 47021-25 45021-25  
 22066-70 46066-70 8084-90 34066-70 28086-90  
 10066-70, 32086-90 44086-90, 23116-20 33031-35  
 35016-20 9036-40 11021-25 45026-30 21016-20  
 47026-30 44091-95, 32091-95 20041-95 10071-75  
 46071-75 34071-75 8091-95 22071-75  
 33036-40 35021-25 9041-45 11026-30  
 21021-25 47031-35 45031-35  
 18/6 45701-10, 11401-10, 11183-84, 22183/4 46183/4  
 100 33043/4, 35028/9, 9116-20, 23716-20 35716-20  
 47716-20 57216-20 76216-20 8801-05 10801-05  
 20801-05 22801-05 32801-05 34801-05, 44801-05  
 46801-05

3/8 5441 48268 49080 6237

18/10 898 materialien — — — — — 84

20/11 100 Rück

27/11 empfn. D. Esplan 50 L. Lohn abg. betr.

27/11 empfn. D. Prandinger 52 L. Lohn abg. betr.

27/11 898 materialien

1/12 / Prandinger materialien

3/12 materialien

" " " "

405 R.

275

5.80

f. Prandinger

90  
 50  
 45  
 31  
 843  
 50  
 52  
 495 R.

62  
60  
59

7  
1/2  
1/4  
1/8

11  
1/2  
1/4  
1/8  
1/16

100  
1/6

1/6  
1/12





