

869



Das Bauernhaus
in
Osterreich-Ungarn
und in seinen
Grenzgebieten
Atlas

Hiezu ein Textband mit 67 Abbildungen und 6 Texttafeln.

HERAUSGEGEBEN VOM
ÖSTERREICHISCHEN INGENIEUR-
UND ARCHITEKTEN-VEREIN



VERLAG: ÖSTERR. INGENIEUR-UND
ARCHITEKTEN-VEREIN IN WIEN
UND GERHARD KÜHLMANN IN DRESDEN

869

VERLAGS-ANSTALT
FÜR ARCHITECTUR UND VERBAU

DAS BAVERNHAUS IN ÖSTERREICH-UNGARN

HERAUSGEGEBEN VOM
ÖSTERREICHISCHEN
INGENIEUR- u. ARCHITEKTEN-VEREIN



VERLAG d. ÖSTERR. INGENIEUR- u.
ARCHITECTEN-VEREINES in WIEN v.
EDWARD WILHELM

869.

BIBLIOTHEK DES VEREINES
FÜR ÖSTERREICHISCHE VOLLEHRUNDE.

DAS
BAUERNHAUS
IN
ÖSTERREICH-UNGARN

HERAUSGEGEBEN VOM
: ÖSTERREICHISCHEN :
INGENIEUR- u. ARCHITEK
TEN-VEREIN : ||||| :



VERLAG d. ÖSTERR. INGENIEUR u.
ARCHITEKTEN-VEREINES IN WIEN v.
GERHARD KÜHTMANN IN DRESDEN.

INHALTS-VERZEICHNIS DER TAFELN.

✓ Nieder-Österreich.

- (4) Nr. 1. Gehöfte aus Rossatz.
(2) „ 2. Gehöfte aus Spitz und Weissenkirchen a. d. Donau.
(3) „ 3. Haus Fischer in Seiftenberg bei Krems.
(1) „ 4. Bauernhäuser und Details aus der Gegend von Krems.
(7) „ 5. Weinhauer-Häuser.

✓ Ober-Österreich.

- (6) Nr. 1. Schwarzmeier-Gut in Siegharting im Thal, polit. Bezirk Scharding.
(3) „ 2. Greder-Haus in Kephens-Steegen, polit. Bezirk Wels.
(8) „ 3. Wirthshaus in St. Agatha bei Goisern.
(18) „ 4. Giebel von Baumgartners Gasthaus in Siegharting, polit. Bezirk Scharding.
(10) „ 5. Mühle in Steegen bei Peuerbach und verschiedene Details.
(14) „ 6. und 7. Details von Bauernhäusern aus der Gegend von Peuerbach.

✓ Salzburg.

- (12) Nr. 1. Niedertraxl-Gut in Berg bei Söllheim.
(16) „ 2. Das Oberhaus in Seelkirchen.
(11) „ 3. Adamgut in Neuhofen bei Kraiwiesen.
(10) „ 4. Ländliche Bauten aus Salzburg.
(17) „ 5. und 6. Ernst-Gut in Fanning, Bezirk Tamaweg im Lungau.

✓ Steiermark.

- (19) Nr. 1. und 2. Sgraffito-Verzierungen an ländlichen Bauten in Steiermark.
(15) „ 3. Haus vulgo Heiman in Adriach bei Frohnleiten.
(14) „ 4. Breitenau bei Mixnitz: Valentin Schragl, vulgo Obersattler. — Johann Fellner, vulgo Michelbacher.
(23) „ 5. Breitenau bei Mixnitz: Haus Jakob Schweiger, vulgo Grasinger. — Rothleiten bei Frohnleiten, Schusterhaus.
(9) „ 6. und 7. Bauernhäuser aus der Ramsau bei Schladming.
(13) „ 8. a) Das Hüblerhaus, Nr. 48.
(18) „ b) Das Judhaus, Nr. 46, beide in Kemetberg bei Köflach.

✓ Kärnten.

- (21) Nr. 1. Keusche bei Feistritz a. d. Drau, polit. Bezirk Villach.
(16) „ 2. Haus des Pichler in Putschal bei Döllach; Getreidekasten beim Bauernwirte in Arriach, polit. Bezirk Villach; Bäuerliche Nebengebäude aus dem oberen Möllthale.

- (18) Nr. 3. Bauernhäuser aus Himmelberg und dem Maltathale.
(10) „ 4. Das Wegerhaus in Trebesing bei Gmünd (Lieserthal).
(21) „ 5. Das Winklerhaus in Reich, Gemeinde Seeboden am Millstätter-See.
(5) „ 6. a) Das Sankhaus in Gritschach, Gemeinde Seeboden am Millstätter-See.
(17) „ b) Rumpferkeusche, Haus Nr. 7 in Kraut, Gemeinde Seeboden.
(16) „ 8. *) Bauernhäuser aus Pöckau bei Arnoldstein im Gailthale:
(17) „ a) Pleschinhaus, Nr. 1 in Agoritschach;
(17) „ b) Unter-Deberniggkeusche Nr. 14 in Pöckau.
(17) „ 9. Desgleichen:
(17) „ a) Das Winteritsch-Haus Nr. 12;
(17) „ b) Die Ober-Deberniggkeusche in Pöckau;
(17) „ c) Beistübl Nr. 10, zu Nr. 9 gehörig.

✓ Krain.

- (15) Nr. 1. Ländliche Bauten aus Gottschee.

✓ Küstenland.

- (14) Nr. 1. Bauernhäuser aus Unter-Kobdil, polit. Bezirk Sesana bei Görz.

✓ Tirol.

- (13) Nr. 1. Bauernhaus bei Kirchbühl, polit. Bezirk Kufstein.
(10) „ 2. Details von ländlichen Bauten in Tirol.
(10) „ 3. Erker an volkstümlichen Bauten in Tirol.
(10) „ 4. Details vom Fischer-Haus in Pertisau.
(10) „ 5. Bauernhäuser im Vintschgau und aus Klausen.
(10) „ 6. Ländliche Bauten in Tirol.
(10) „ 7. Giebel von einem Hause in Stuben.
(10) „ 8. Bemalte Holzarchitekturen aus Tirol.

✓ Vorarlberg.

- (16) Nr. 1. Bauernhaus zu Bizau.

✓ Böhmen.

- (14) Nr. 1. Bauernhäuser aus Eisenbrod, Proschwitz, Freiheit und Marschendorf.
(14) „ 2. Bauernhäuser bei Auscha, polit. Bezirk Leitmeritz.
(14) „ 3. Schmiede in Julisthal bei Krombach, polit. Bezirk Gabel.
(14) „ 4. Bauernhäuser aus dem Egerlande.
(14) „ 5. Bauernhäuser bei Turnau.
(14) „ 6. Bauerngut in Hlincey bei Leitmeritz.

*) Nr. 7, Krainen entfällt.

- (12) Nr. 7. Details vom Bauerngut in Hlincey bei Leitmeritz.
(12) „ 8. Motive aus der Umgebung von Turnau.
(12) „ 9. Ländliche Bauten aus Nordost-Böhmen.
(12) „ 10. und 11. Ländliche Bauten aus dem Egerlande.
(12) „ 12. Weberhäuschen in Krombach.
(12) „ 13. Frühere Ölmühle, jetzt Häuslerwohnung in Schanzendorf.
(12) „ 14. Kleinstädtische und ländliche Bauten.
(12) „ 15. Häuslerwohnung in Alt-Johndorf bei Zittau; Schmiede in Krombach.
(12) „ 16. Ländliche Bauten aus dem Böhmerwalde.

✓ Mähren.

- (12) Nr. 1. und 2. Bauerngehöfte Kohlgrund in Ketzelsdorf am Schönhengst.

✓ Österreichisch-Schlesien.

- (12) Nr. 1. Gehöfte in Heinzendorf im Goldoppthale.

✓ Galizien.

- (12) Nr. 1. Bauernhäuser aus Neumarkt und Poronin bei Zakopane.

✓ Bukowina.

- (12) Nr. 1. Armenisches Haus in Saczawa.
(12) „ 2. Bauernhäuser aus rumänischen Ortschaften.
(12) „ 3. Bauernhäuser aus ruthenischen Ortschaften.

✓ Ungarn.

- (12) Nr. 1. Deutsche Bauernhäuser aus Agendorf bei Odenburg.
(12) „ 2. Heanzisches Bauernhaus in Oberschützen, Bezirk Oberwarth, Comitatus Odenburg.
(12) „ 3. Bauernhäuser aus dem Zipser-Comitate.
(12) „ 4. Ländliche Bauten aus der Gegend von Kremnitz.

✓ Siebenbürgen.

- (12) Nr. 1. Ländliche Bauten der Siebenbürger Sachsen.

✓ Kroatien.

- (12) Nr. 1. Bauernhäuser aus den Comitaten Agram und Syrmien.
(12) „ 2. Speicherbauten.

✓ Hausformen-Karte.



Gehöfte aus Rossatz. (Viertel ober dem Wienerwalde.)



Photographie von Otto Schmidt, Wien.





Gehöfte aus Spitz und Weissenkirchen a. d. Donau.



Hof aus Spitz a. d. Donau.



Weissenkirchen a. d. Donau.



Weissenkirchen a. d. Donau.



Weissenkirchen a. d. Donau.



Weissenkirchen a. d. Donau.

Photographie von Otto Schönbach, Wien.

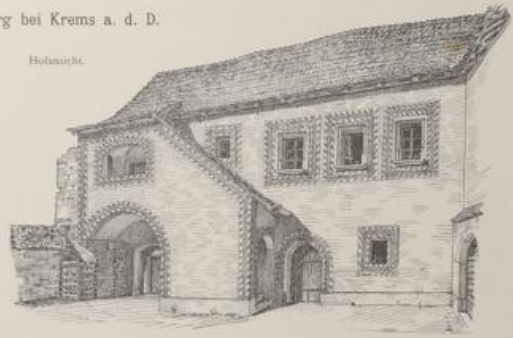


Haus Fischer in Senftenberg bei Krems a. d. D.

Außere Ansicht.



Hofansicht.



Schnitt A-B



Kachel-Ofen

(im Keller)

aus Kacheln

aus Kacheln

aus Kacheln

aus Kacheln

aus Kacheln

aus Kacheln

aus Kacheln

aus Kacheln

aus Kacheln

aus Kacheln

aus Kacheln

aus Kacheln

aus Kacheln

aus Kacheln

aus Kacheln

aus Kacheln

aus Kacheln

aus Kacheln

aus Kacheln

aus Kacheln

aus Kacheln

aus Kacheln

aus Kacheln

aus Kacheln

aus Kacheln

aus Kacheln

aus Kacheln

aus Kacheln

aus Kacheln

aus Kacheln

aus Kacheln

aus Kacheln

aus Kacheln

aus Kacheln

aus Kacheln

aus Kacheln

aus Kacheln

aus Kacheln

aus Kacheln

aus Kacheln

aus Kacheln

aus Kacheln

aus Kacheln

aus Kacheln

aus Kacheln

aus Kacheln

aus Kacheln

aus Kacheln

aus Kacheln

aus Kacheln

aus Kacheln

aus Kacheln

aus Kacheln

aus Kacheln

aus Kacheln

aus Kacheln

aus Kacheln

aus Kacheln

aus Kacheln

aus Kacheln

aus Kacheln

aus Kacheln

aus Kacheln

aus Kacheln

aus Kacheln

aus Kacheln

aus Kacheln

aus Kacheln

aus Kacheln

aus Kacheln

aus Kacheln

aus Kacheln

aus Kacheln

aus Kacheln

aus Kacheln

aus Kacheln

aus Kacheln

aus Kacheln

aus Kacheln

aus Kacheln

aus Kacheln

aus Kacheln

aus Kacheln

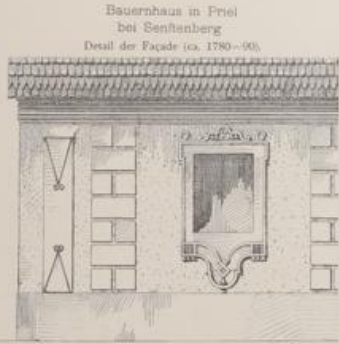
aus Kacheln

Über gute mauerwerk,
und Holz im Thüre schwarz glanz.

Aufgezeichnet von E. Vahle.



Bauernhäuser und Details aus der Gegend von Krems a. d. Donau.



Bauernhaus in Friel bei Seufenberg
Detail der Fassade (ca. 1780-90)

Der Baumgärtel ist mit abwechselnden Steinblöcken besetzt.



Haus mit Sgraffitoverzierungen in Imbach
ca. 1830



Bauernhaus-Rauchfänge
in Seufenberg bei Imbach
in Friel bei Seufenberg

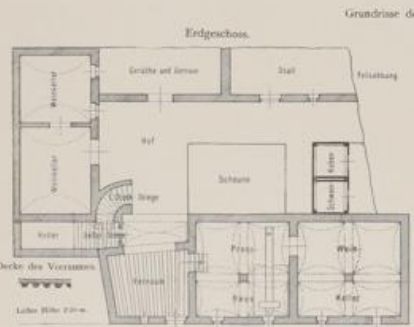


Sgraffitodetail aus Imbach.
Eckverfüllung



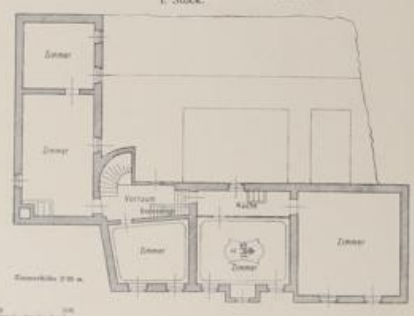
Grundriss hieses.

*) Rechte wird der feste Raum zwischen zwei Baukörpern gezeig.



Erdgeschoss.

Grundriss des Hauses in Imbach



I. Stock.

Aufgenommen von Architekt R. Vidale



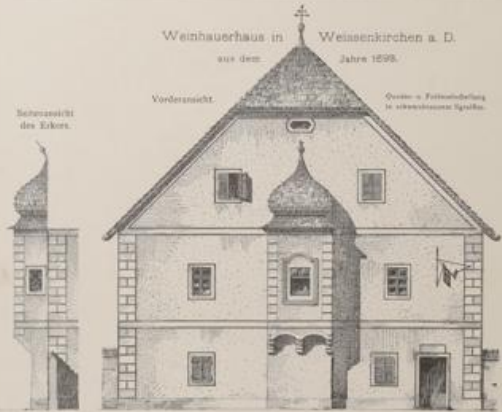
Weinhauer-Häuser.

Weinhauerhaus in Kreitzendorf Nr. 50
aus dem Jahre 1835.



Vorderansicht

Weinhauerhaus in Weissenkirchen a. D.
aus dem Jahre 1899.



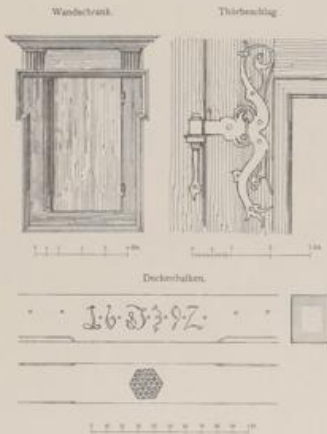
Vorderansicht

Quader- u. Füllmauerwerk
in abwechselnden Gliedern

Schremsicht
des Erkers



Aufgenommen von A. + W. Wölsch.



Aufgenommen von E. Völke.



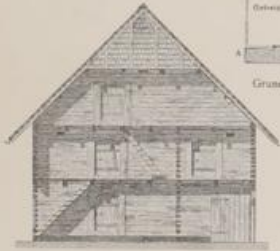
Schwarzmeyergut in Siegharting im Thal, polit. Bezirk Schärding



Getreide-Kasten.



Schnitt A.B.



Ansicht.



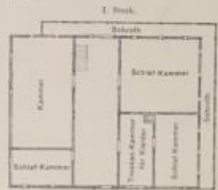
Grundriss I. Stock.



Grundriss des Stadts.



Grundriss des Bauernhauses.

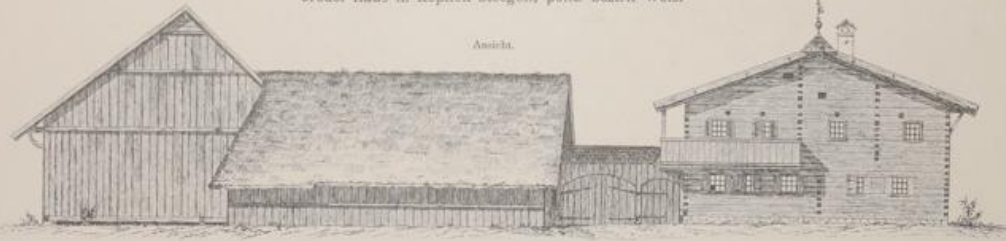


Aufgenommen von A. v. Wolfers.



Gröder-Haus in Kefhen-Steegen, polit. Bezirk Wels.

Ansicht.



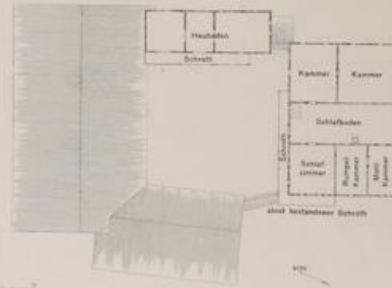
Querschnitt.



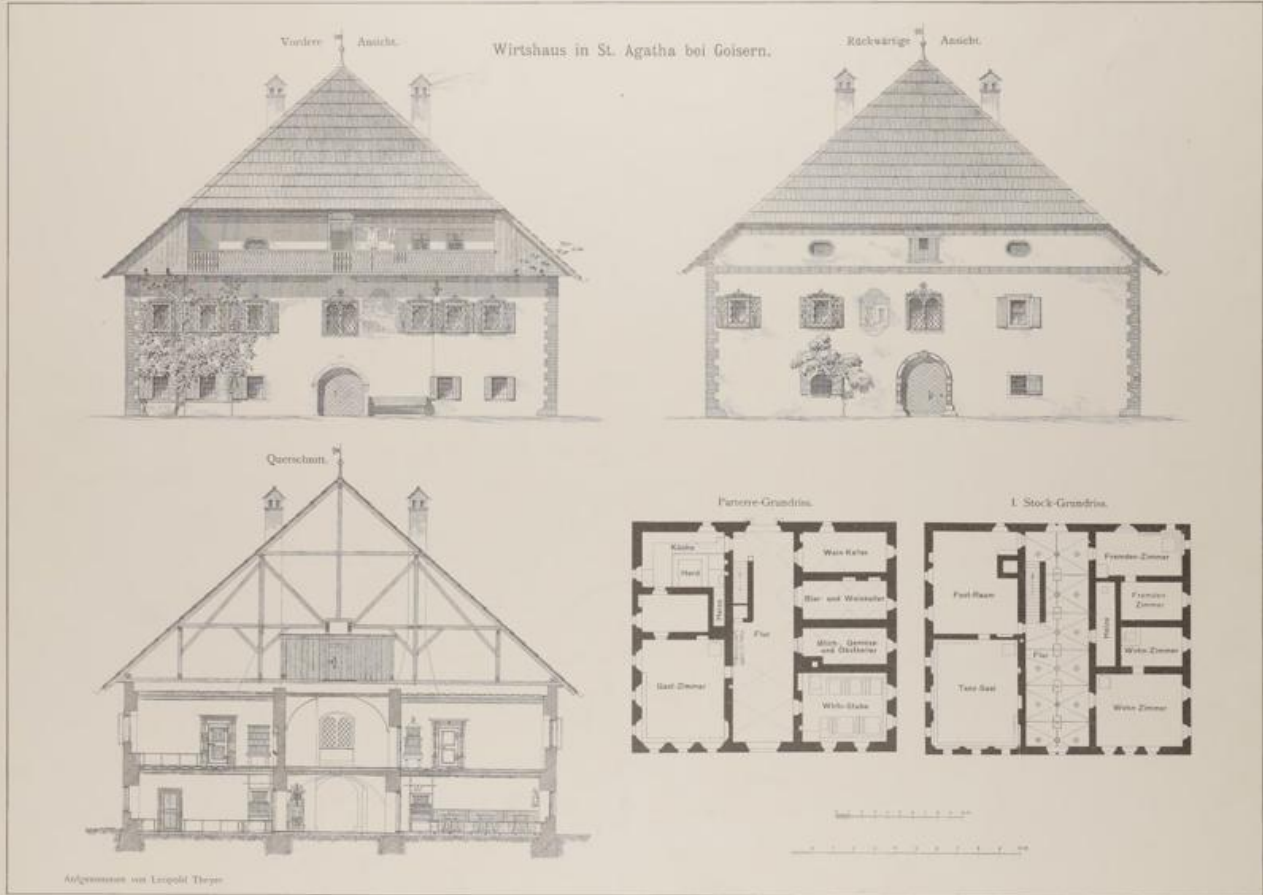
Parterre-Grundriss.



I. Stock-Grundriss.



Aufgenommen von A. v. Wolfmann.





Gesamt-Ansicht



Giebel von Baumgartner's Gasthaus in Stegharting.
Pöhl. Bezirk Schärding.

Vorderansicht



Schnitt



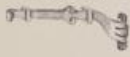
Aufgenommen von A. v. Wichmann.



Mühle in Steegen bei Peuerbach und verschiedene Details.



Fensterregel vom Decken-
baum in Steeghalm



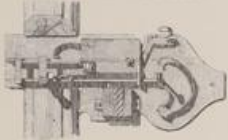
Parasol
bei Peuerbach



Fensterabschluss von der
Mühle in Steegen



Türschloss in der Mühle in Steegen



Türgriffe

Aus Zell am See



Aus Gmunden



Aufgenommen von A. v. Wehmann

Jahreszahl am Giebel
(18158-W)

Vordere Ansicht



Schnitt



Grundriss der Mühle
Obergeschoss



1 2 3 4 5 6 7 8 9 10 11 12 13 14 15 16 17 18 19 20 21 22 23 24 25 26 27 28 29 30 31 32 33 34 35 36 37 38 39 40 41 42 43 44 45 46 47 48 49 50 51 52 53 54 55 56 57 58 59 60 61 62 63 64 65 66 67 68 69 70 71 72 73 74 75 76 77 78 79 80 81 82 83 84 85 86 87 88 89 90 91 92 93 94 95 96 97 98 99 100



Tür, Vorderansicht

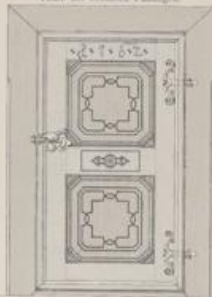


Seitenansicht

Türen mit verschiedenen Füllungen



Besetzter Leisten



Vorder- und Seitenansicht
einer Spindelstange



Seitenansicht
der Zimmer-
stange



Detail des Balkongeländers

Detail vom Giebel

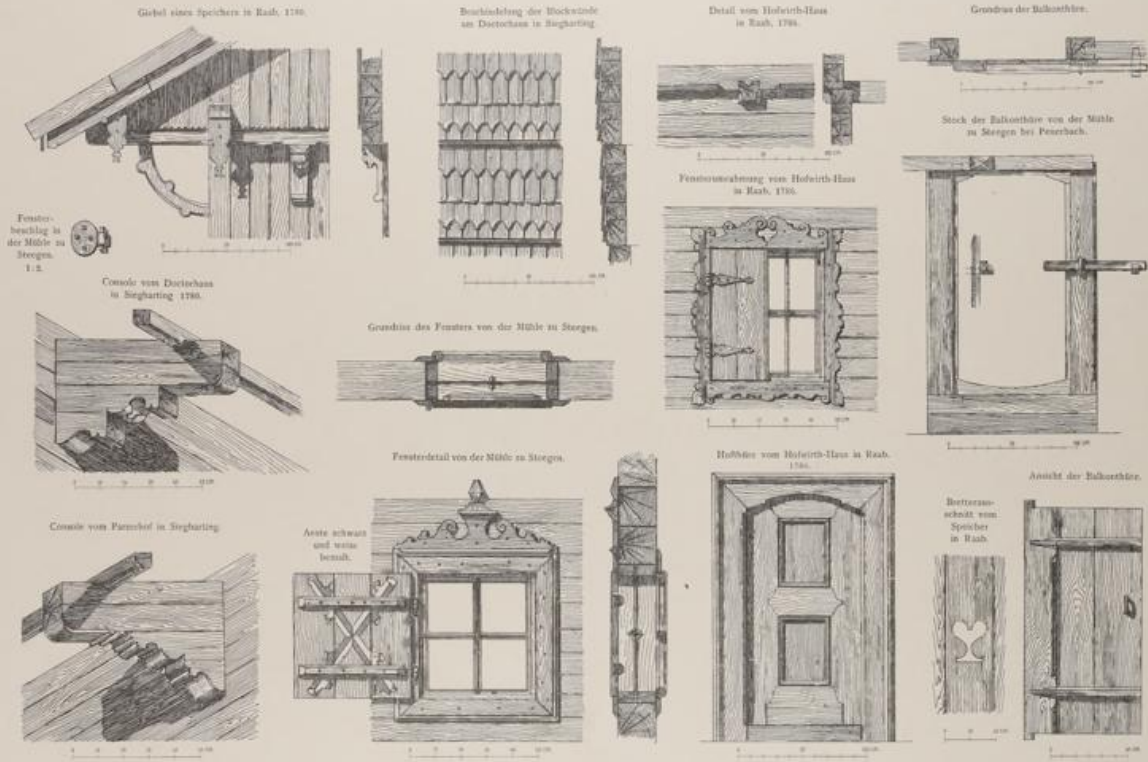


Detail vom Giebel





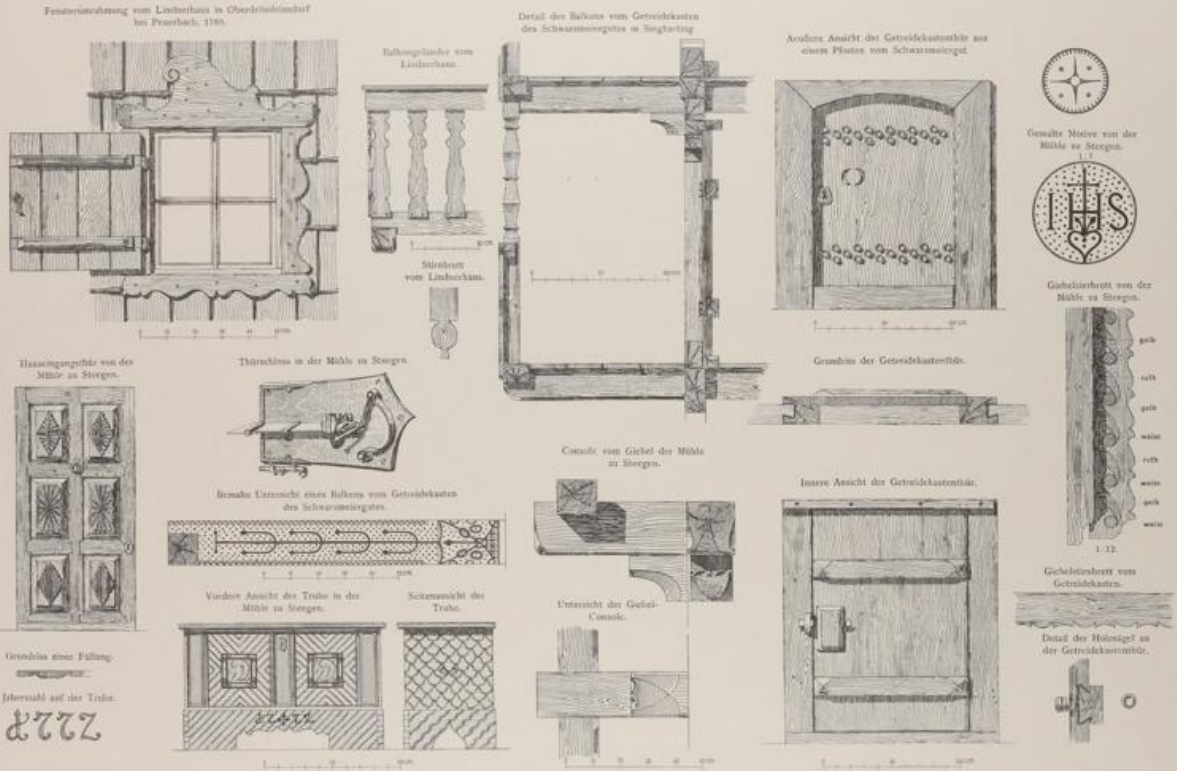
Details von Bauernhäusern aus der Gegend von Peuerbach.



Aufgenommen von A. v. Wielezinski.



Details von Bauernhäusern aus der Gegend von Peuerbach.



Aufgenommen von A. v. Wiermann.

IN SPEKTRALDRUCK VERLAGT



Nieder-Traxl-Gut in Berg bei Söllheim.



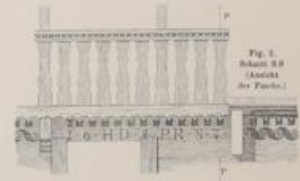
Ansiicht von Ost.



Vorder-Ansicht.



Schnitt S.S.



Gang-Details
Fig. 1. Ansicht.

Fig. 1. Schnitt S.S.
(Ansicht der Fassade.)



Maassstab zum Lage-Plan.

Bemerkung:
- Obere Durchbohrung - - - - - (Nieder-Traxl-Gut);
- Balken - - - - - (Obere-Traxl-Gut);
- Durchbohrung - - - - - (Nieder-Traxl-Gut) (ohne Balken des
- - - - - (Nieder-Traxl-Gutes).

Aufgenommen von J. Figl.



Seiten-Ansicht.



Schnitt I.L.



Fig. 5. Ansicht der Dach- und Gang-Abtheilung.



Fig. 6. Querschnitt (Schnitt P.P.) mit Holzbohrung der Gangbohrung.



Fig. 7. Ansicht der Fenster.



Erdgeschoss.



I. Stock.



Dachboden.



Fig. 6. Holzbohrung der Fassade und Erdgeschoss.

Maassstab
zu Fig. 1, 2, 3, 4, 5 und 6.
zu Fig. 7 und 8.

Das „Oberhaus“ in Seekirchen.



Vordere Ansicht



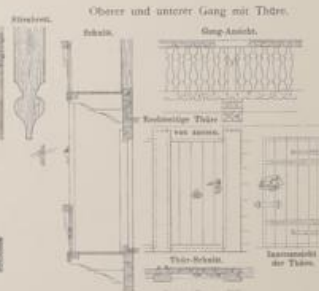
Feuerröhre und Gangplatz

Seiten-Ansicht

Deckfläche der Feueröhre

Mantel-Platte

Seiten-Ansicht



Obere und unterer Gang mit Thüre

Gang-Ansicht

Seiten-Ansicht

Seiten-Ansicht



Ober-Geschoss



Längsschnitt SS

Querschnitt SS



Ebenerd-Geschoss



Querschnitt SS



Stube und Vorhaus, 1. Stock

Querschnitt



Gang-Detail

(Obere Gang)

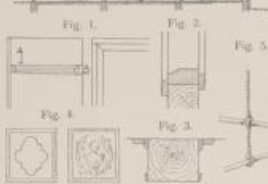


Fig. 1. Fensterrand mit Beschlag.
Fig. 2. Fensterrand mit drei beschlagigen Vorhängen.
Fig. 3. Stuben-Thür mit Beschlag (Profil).
Fig. 4. Ober-Kante Thüre im 1. Stock, unten.
Fig. 5. Stange für die Übergänge Thüre von unten.



Grundriss



Dachstuhl

Seitenansicht

Profil des Holzsperrens

Hehle, Ansicht S.S.

Aufgenommen von J. Egl.



Ländliche Bauten aus Salzburg.

Weissenbach's Haus in Tamsweg.



Staudinger's Stadel in Tamsweg.



Kasten in Mörtsalendorf.



Haus in Wölting bei Tamsweg.



Aufgenommen von Architekt A. Seifekowitz.

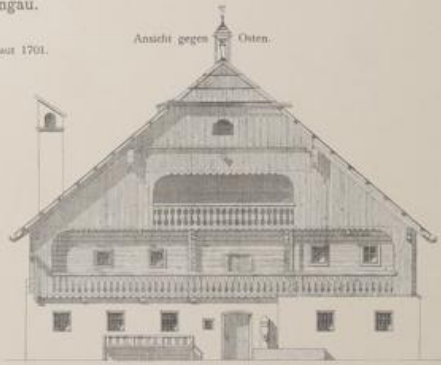


Ernstgut in Fanning, Bezirk Tamsweg im Lungau.

Ansicht gegen Süden

Wohnhaus, erbaut 1701.

Ansicht gegen Osten



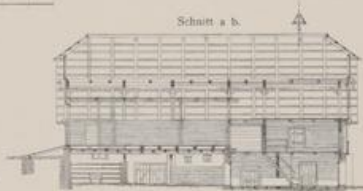
Schnitt e f

Glockentürmchen

Schnitt a b

Glockentürmchen

Schnitt e d

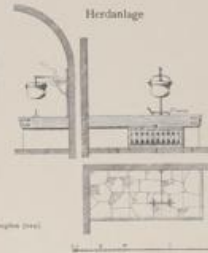


Erstgeschoss

Situation

Herdanlage

Obergeschoss



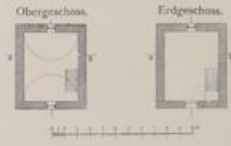
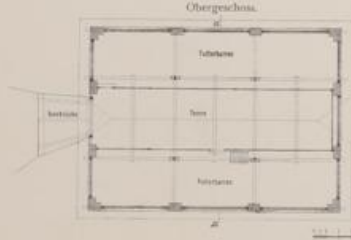
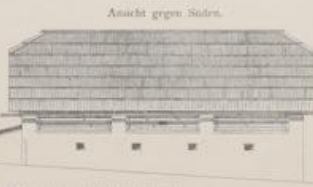
- A = Wohnraum
- B = Backofen
- C = Giebelkammer
- D = Ein- und Ausfahrt
- E = Kamin
- F = Stube
- G = Kreuzflur
- H = Balkenlager und Balken (erst)

Aufgenommen von Vitas Bogner, Salzburg

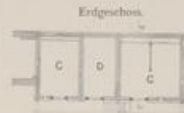


Ernstgut in Fanning, Bezirk Tamsweg im Lungau.

Füchviehstall.



Ansicht gegen Norden.



Obergeschoss. Erdgeschoss.
A = Futterboden C = Pferde- und Schaftstall.
E = Kasserol D = Scheitell.

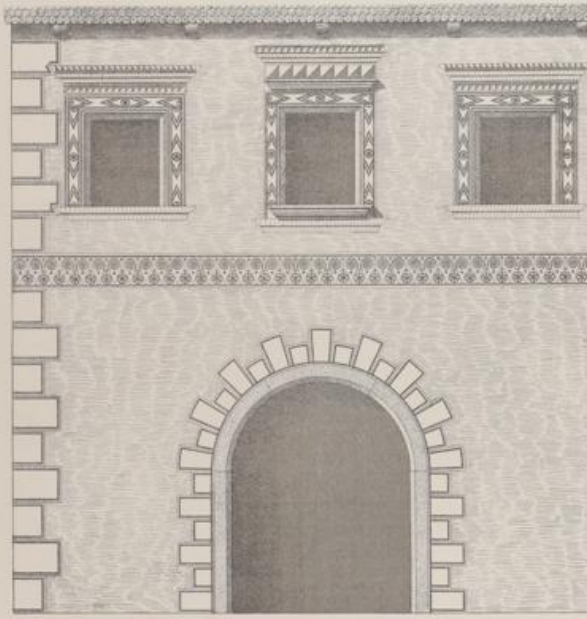


Aufgenommen von Vinz. Dopex, Salzburg.

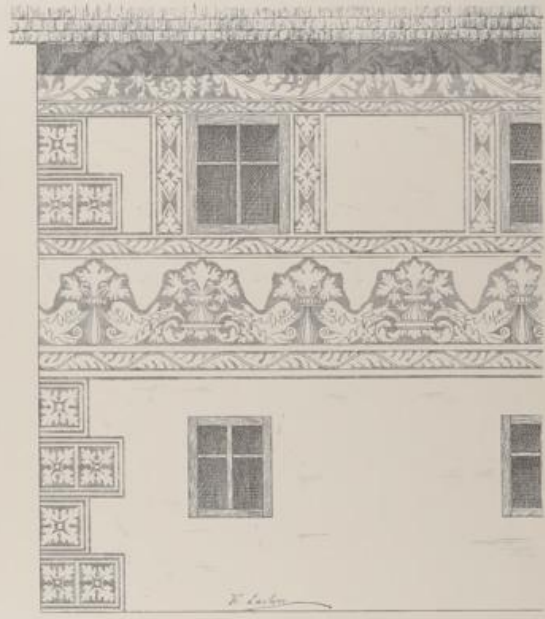


Sgraffito-Verzierungen an ländlichen Bauten in Steiermark.

Vom ehemaligen Pfarrhofe in Adrnach



Von einem Wohnhause bei Eisenerz

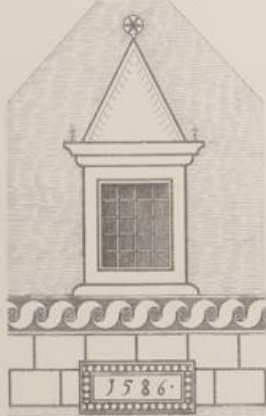


Aufgenommen von Karl Lachner, Graz.

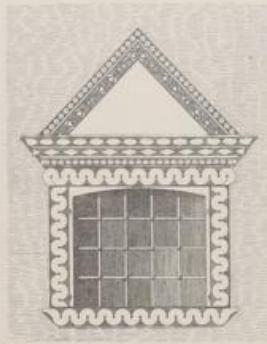


Sgraffito-Verzierungen an ländlichen Bauten in Steiermark.

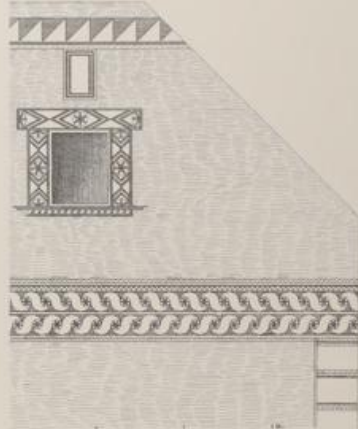
Bei Steinach-Irdning.



Bei Admont.



Bei Steinach-Irdning.



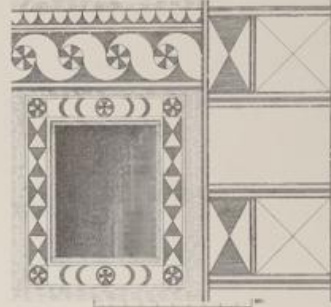
Aus dem oberen Ennthal.



Bei Admont.



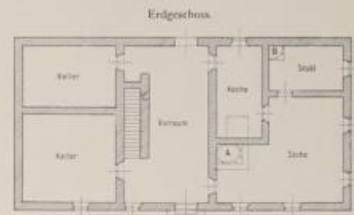
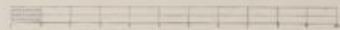
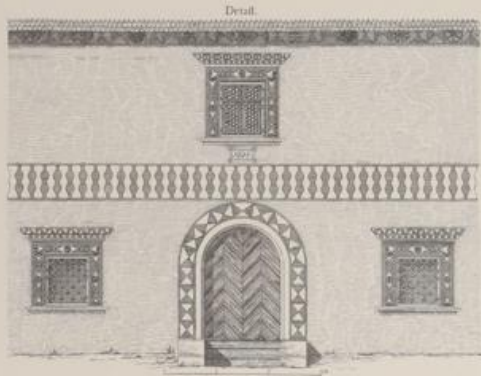
Aus dem oberen Ennthal.



Aufgenommen von Karl Lachnig, Graz.



Haus vulgo Heimann in Adriach bei Frohnleiten.



Aufgenommen von Karl Lacher, Graz.



Breitenau bei Mixnitz. Valentin Schragl vulgo Obersattler.



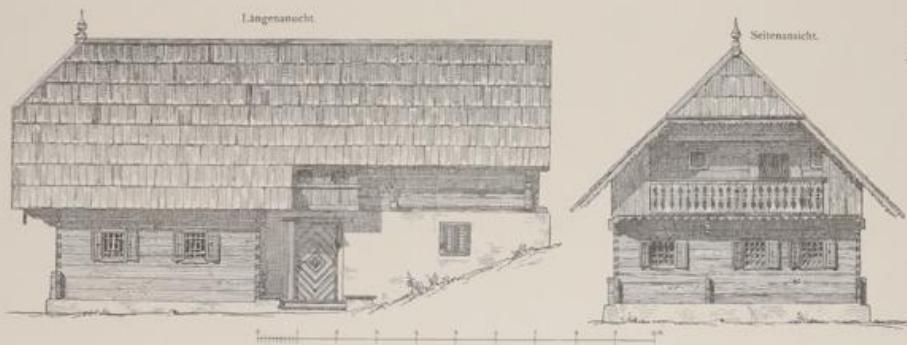
Situation.



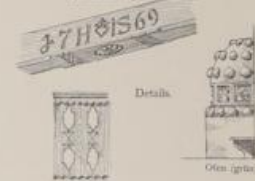
Grundriss.



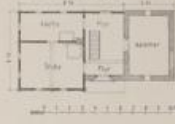
Breitenau bei Mixnitz. Johann Fellner vulgo Michelbacher.



Stufenansicht.



Grundriss.



Aufgenommen von Karl Lacher, Graz.

VERLAG DER K. K. OESTERREICHISCHEN ARCHITECTURANSTALT IN WIEN.

© SPELLEY ART AND WORKS



Breitenau bei Mixnitz 1688. Haus Jakob Schweiger vulgo Gräsinger.



Rothleiten bei Frohnleiten.

„Schusterhaus“ vom Jahre 1790.



Aufgenommen von Karl Lachner, Graz.

Situation.



Grundriss.





Ramsau bei Schladming.

Ramsau, Gehöfte — Sudß 1620 L.A.S. Hans 1713.



Nebengebäude beim Mayerhofer, Ramsau.



Ramsau, Ausgedinghaus und Backofen.



Bemalter Dachvorsprung (Prüger 1793.)



Flachstätte.



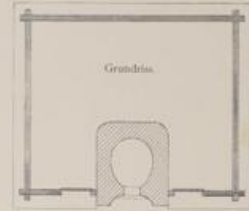
Ramsau, Gehöfte 1603



Furnkasten.



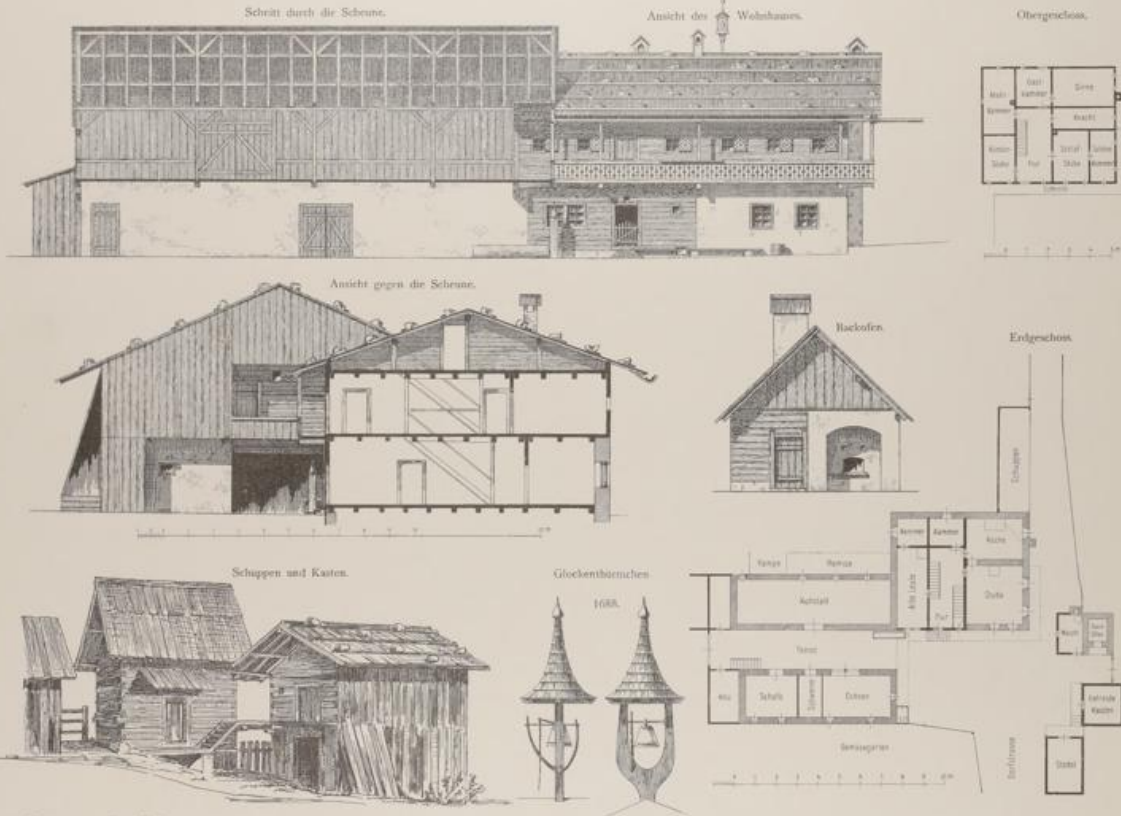
Grundris.



Aufgenommen von A. v. Wohlman.



Bauernhaus aus der Ramsau bei Schladming 1603.



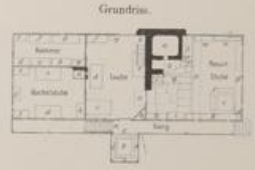
Aufgenommen von A. v. Wietmann.

REPLIK DER VEREINS
FÜR ÖSTERREICHISCHE VOLKSREDE.

© SPINK & ART AND SONS

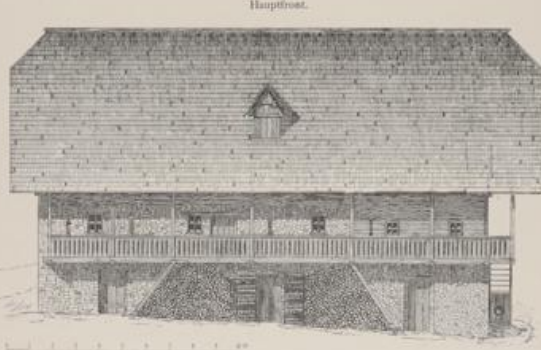


Das Hübler-Haus, Nr. 48 in Kemetberg bei Köflach.



- In der Hauptfront:
 - 1 = Schürze
 - 2 = offener Herd
 - 3 = Aufbrennstein
 - 4 = Tisch
 - 5 = Ofen
 - 6 = Kamin
 - 7 = Kamin
 - 8 = Kamin
 - 9 = Kamin
 - 10 = Kamin
 - 11 = Kamin
 - 12 = Kamin
 - 13 = Kamin
 - 14 = Kamin
 - 15 = Kamin
 - 16 = Kamin
 - 17 = Kamin
 - 18 = Kamin
 - 19 = Kamin
 - 20 = Kamin
- In der Küche:
 - 1 = Tisch
 - 2 = Tisch
 - 3 = Tisch
 - 4 = Tisch
 - 5 = Tisch
 - 6 = Tisch
 - 7 = Tisch
 - 8 = Tisch
 - 9 = Tisch
 - 10 = Tisch
 - 11 = Tisch
 - 12 = Tisch
 - 13 = Tisch
 - 14 = Tisch
 - 15 = Tisch
 - 16 = Tisch
 - 17 = Tisch
 - 18 = Tisch
 - 19 = Tisch
 - 20 = Tisch
- In der Kammer:
 - 1 = Tisch
 - 2 = Tisch
 - 3 = Tisch
 - 4 = Tisch
 - 5 = Tisch
 - 6 = Tisch
 - 7 = Tisch
 - 8 = Tisch
 - 9 = Tisch
 - 10 = Tisch
 - 11 = Tisch
 - 12 = Tisch
 - 13 = Tisch
 - 14 = Tisch
 - 15 = Tisch
 - 16 = Tisch
 - 17 = Tisch
 - 18 = Tisch
 - 19 = Tisch
 - 20 = Tisch

Das Jud-Haus, Nr. 46 in Kemetberg bei Köflach.



- In der vorderen Giebelseite:
 - 1 = Tisch
 - 2 = Tisch
 - 3 = Tisch
 - 4 = Tisch
 - 5 = Tisch
 - 6 = Tisch
 - 7 = Tisch
 - 8 = Tisch
 - 9 = Tisch
 - 10 = Tisch
 - 11 = Tisch
 - 12 = Tisch
 - 13 = Tisch
 - 14 = Tisch
 - 15 = Tisch
 - 16 = Tisch
 - 17 = Tisch
 - 18 = Tisch
 - 19 = Tisch
 - 20 = Tisch
- In der Küche:
 - 1 = Tisch
 - 2 = Tisch
 - 3 = Tisch
 - 4 = Tisch
 - 5 = Tisch
 - 6 = Tisch
 - 7 = Tisch
 - 8 = Tisch
 - 9 = Tisch
 - 10 = Tisch
 - 11 = Tisch
 - 12 = Tisch
 - 13 = Tisch
 - 14 = Tisch
 - 15 = Tisch
 - 16 = Tisch
 - 17 = Tisch
 - 18 = Tisch
 - 19 = Tisch
 - 20 = Tisch
- In der Kammer:
 - 1 = Tisch
 - 2 = Tisch
 - 3 = Tisch
 - 4 = Tisch
 - 5 = Tisch
 - 6 = Tisch
 - 7 = Tisch
 - 8 = Tisch
 - 9 = Tisch
 - 10 = Tisch
 - 11 = Tisch
 - 12 = Tisch
 - 13 = Tisch
 - 14 = Tisch
 - 15 = Tisch
 - 16 = Tisch
 - 17 = Tisch
 - 18 = Tisch
 - 19 = Tisch
 - 20 = Tisch

Aufgenommen von J. B. Binko.

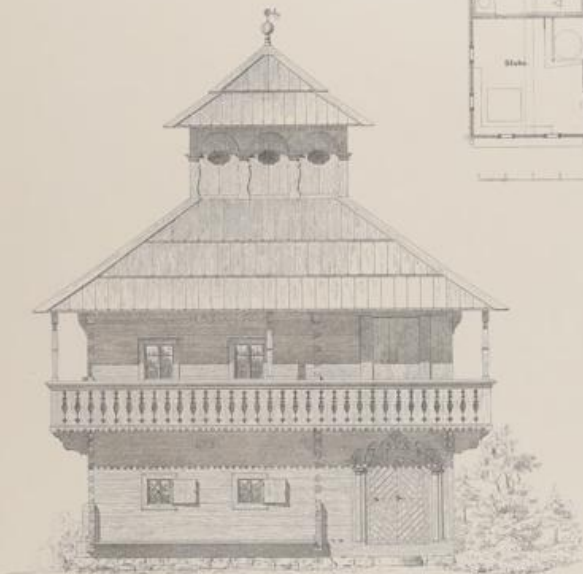


Keusche in Feistritz a. d. Drau, polit. Bezirk Villach.

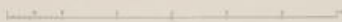
Grundriss des Erdgeschosses.



Ansicht.



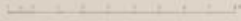
Querschnitt.



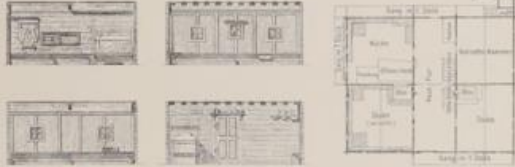
Aufgenommen von Julius Schottenhand.



Haus des Pichler in Putschal bei Döllach.



Grundriss des Wohnhauses
(Putschal)



Holzdecke a.

Detail zur Holzdecke b.

Holzdecke b
Messerschhaus in Heiligenblut



Aufgenommen von Anton Stocker.

Getreidekasten beim Bauernwirth in Arriach, polit. Bezirk Villach.



Bäuerliche Nebengebäude a. d. oberen Mollthale.



Aufgenommen von Ernst Pflanz.



Bauernhäuser aus Himmelberg und aus dem Maltathale.



Himmelberg



Aus dem Maltathale



Himmelberg



Himmelberg



Himmelberg



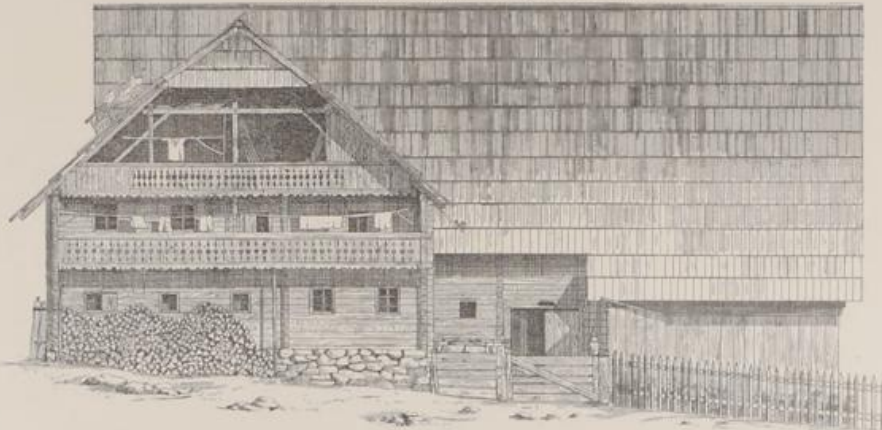
Himmelberg

Photographie von Otto Schenk, Wien.



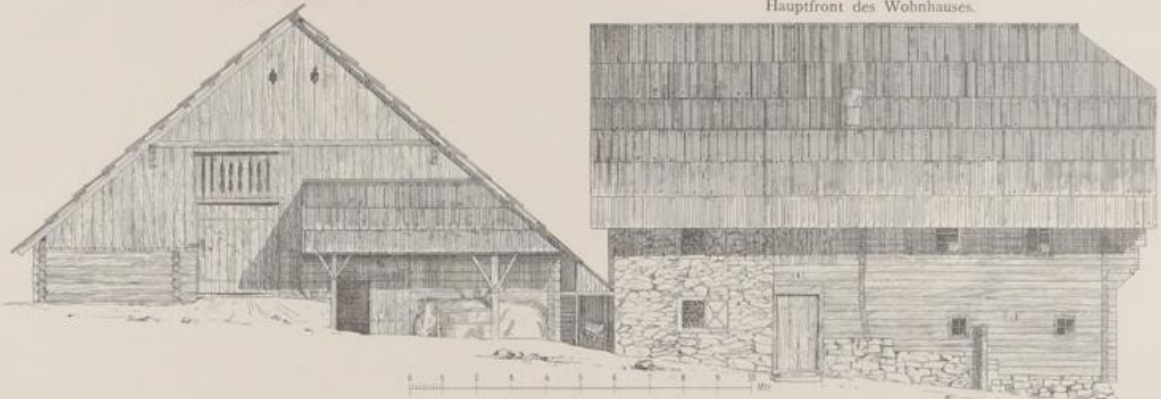
Das Weger-Haus (H.-Nr. 16 mit Stadel) in Trebesing bei Gmünd (Lieserthal).

Giebelseite des Wohnhauses, Hauptfront des Stadels.



Giebelseite des Stadels.

Hauptfront des Wohnhauses.



Erdgeschoss des Stadels.

Obergeschoss des Stadels.



Erdgeschoss des Wohnhauses.



Obergeschoss des Wohnhauses.



- | | | | | | |
|---|--|---|---|--|--|
| <p>A = Fluchtstube
 a = Backofen
 b = Herd mit Kugel
 c = gemauerte Seiten
 d = Saufplatz-Kessel
 e = Bierkessel
 f = Kugel-Pan
 g = Brunnensteig
 h u. i = stabile Bänke
 j = Tisch
 k u. l = Bänke (Sitzst.)
 m = mitkappbarer Tisch
 n = Oelpresse
 o = Hübsenstiel</p> | <p>c = Beiz
 d = Wanduhr
 e = Ruhebett aus Holz mit Strohbuck
 f = Tisch
 g u. h = Bänke
 i u. j = stabile Bänke
 k = Kasten
 l = Truhe
 m = Truhe</p> | <p>D = Kamels.
 a = Stiege, die zum Kasten gegenüber
 b = Melntische
 c = Tisch
 d = Melntische
 e = Milchmaas
 f = Bank
 g = Truhe
 h = Truhe</p> | <p>A = Obere Kachelstube.
 a = Kachelofen
 b = Ruhebett aus Holz
 c = Truhe
 d = Nachtkästchen
 e = Stahl
 f = Bett
 g = Käschchen (Almofen)
 h = Wanduhr
 i = Schlafkassette
 k u. l = stabile Bänke
 m = Tisch
 n = Stuhl
 o = Bank
 p = Kasten
 q = Nachtkästchen
 r = Ruhebett</p> | <p>f = Truhe
 g = Kasten
 h = Truhe
 i = Kasten
 j = Kasten
 k = Truhe
 l = Truhe
 m = Truhe
 n = Truhe
 o = Truhe
 p = Truhe
 q = Truhe
 r = Truhe
 s = Truhe
 t = Truhe
 u = Truhe</p> | <p>l = Öffnung der Stiege, die von der Laube hinauf führt
 m = Stiege zum Dachboden
 n = Zeugkammer
 o = Gerümpelkammer
 p = zwei Truhen übereinander
 q = Truhe
 r = Geschirrkammer für Pfandgeschirre
 s = „Kasten“
 t u. v = Getreidekasten
 u = Öffnung des aus der Kasten kommenden Stiege
 v = Kleiderkasten
 w = Truhe
 x = Kleiderkasten</p> |
|---|--|---|---|--|--|

Aufgenommen von J. R. Rönker. Gez. von F. K. Stern.



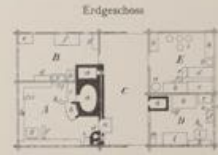
Das Sank-Haus, H.-Nr. 4 in Gritschach, Gemeinde Seeboden am Millstätter-See.



Hauptansicht.



Giebelseite.



- Erdgeschoss**
- A = Hauptkammer
 - B = Küche
 - C = Speisekammer
 - D = Stall
 - E = Scheune
 - F = Hof
 - G = Laube
 - H = Hofweg
 - I = Stall
 - J = Stall
 - K = Stall
 - L = Stall
 - M = Stall
 - N = Stall
 - O = Stall
 - P = Stall
 - Q = Stall
 - R = Stall
 - S = Stall
 - T = Stall
 - U = Stall
 - V = Stall
 - W = Stall
 - X = Stall
 - Y = Stall
 - Z = Stall

Rumpler-Keusche, Haus Nr. 7 in Kraut, Gemeinde Seeboden am Millstätter-See.



Giebelseite.



Hauptansicht.



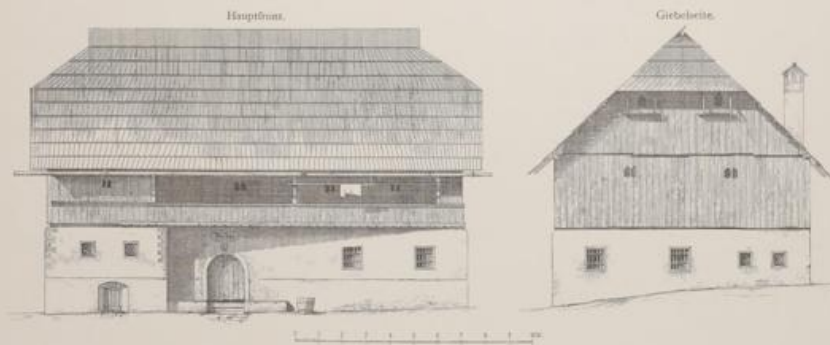
- Dachgeschoss**
- A = Hauptkammer
 - B = Küche
 - C = Speisekammer
 - D = Stall
 - E = Scheune
 - F = Hof
 - G = Laube
 - H = Hofweg
 - I = Stall
 - J = Stall
 - K = Stall
 - L = Stall
 - M = Stall
 - N = Stall
 - O = Stall
 - P = Stall
 - Q = Stall
 - R = Stall
 - S = Stall
 - T = Stall
 - U = Stall
 - V = Stall
 - W = Stall
 - X = Stall
 - Y = Stall
 - Z = Stall



- Erdgeschoss**
- A = Hauptkammer
 - B = Küche
 - C = Speisekammer
 - D = Stall
 - E = Scheune
 - F = Hof
 - G = Laube
 - H = Hofweg
 - I = Stall
 - J = Stall
 - K = Stall
 - L = Stall
 - M = Stall
 - N = Stall
 - O = Stall
 - P = Stall
 - Q = Stall
 - R = Stall
 - S = Stall
 - T = Stall
 - U = Stall
 - V = Stall
 - W = Stall
 - X = Stall
 - Y = Stall
 - Z = Stall

© Aufgenommen von J. K. Böhm.

Bauernhäuser aus Pöckau bei Arnoldstein im Gailthale.
Pöschinhaus, Haus Nr. 1 in Agoritschach.



Grundriss des Pöschinhauses.
Obergeschoss.



- A = Letzte des Obergeschosses.
- a = Höhe, die von Erdgeschoss her gemessen.
- b = Höhe, die im Erdgeschoss gemessen.
- c = Höhe, die im Erdgeschoss gemessen.
- d = Höhe, die im Erdgeschoss gemessen.
- e = Höhe, die im Erdgeschoss gemessen.
- f = Höhe, die im Erdgeschoss gemessen.
- g = Höhe, die im Erdgeschoss gemessen.
- h = Höhe, die im Erdgeschoss gemessen.
- i = Höhe, die im Erdgeschoss gemessen.
- k = Höhe, die im Erdgeschoss gemessen.
- l = Höhe, die im Erdgeschoss gemessen.
- m = Höhe, die im Erdgeschoss gemessen.
- n = Höhe, die im Erdgeschoss gemessen.
- o = Höhe, die im Erdgeschoss gemessen.
- p = Höhe, die im Erdgeschoss gemessen.
- q = Höhe, die im Erdgeschoss gemessen.
- r = Höhe, die im Erdgeschoss gemessen.
- s = Höhe, die im Erdgeschoss gemessen.
- t = Höhe, die im Erdgeschoss gemessen.
- u = Höhe, die im Erdgeschoss gemessen.
- v = Höhe, die im Erdgeschoss gemessen.
- w = Höhe, die im Erdgeschoss gemessen.
- x = Höhe, die im Erdgeschoss gemessen.
- y = Höhe, die im Erdgeschoss gemessen.
- z = Höhe, die im Erdgeschoss gemessen.



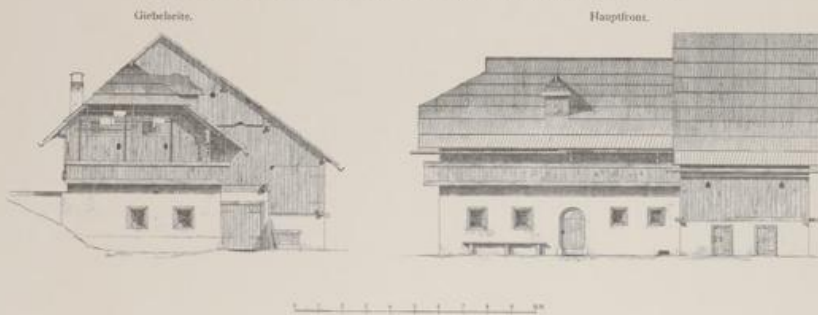
- A = Letzte.
- a = Höhe, die von Erdgeschoss her gemessen.
- b = Höhe, die im Erdgeschoss gemessen.
- c = Höhe, die im Erdgeschoss gemessen.
- d = Höhe, die im Erdgeschoss gemessen.
- e = Höhe, die im Erdgeschoss gemessen.
- f = Höhe, die im Erdgeschoss gemessen.
- g = Höhe, die im Erdgeschoss gemessen.
- h = Höhe, die im Erdgeschoss gemessen.
- i = Höhe, die im Erdgeschoss gemessen.
- k = Höhe, die im Erdgeschoss gemessen.
- l = Höhe, die im Erdgeschoss gemessen.
- m = Höhe, die im Erdgeschoss gemessen.
- n = Höhe, die im Erdgeschoss gemessen.
- o = Höhe, die im Erdgeschoss gemessen.
- p = Höhe, die im Erdgeschoss gemessen.
- q = Höhe, die im Erdgeschoss gemessen.
- r = Höhe, die im Erdgeschoss gemessen.
- s = Höhe, die im Erdgeschoss gemessen.
- t = Höhe, die im Erdgeschoss gemessen.
- u = Höhe, die im Erdgeschoss gemessen.
- v = Höhe, die im Erdgeschoss gemessen.
- w = Höhe, die im Erdgeschoss gemessen.
- x = Höhe, die im Erdgeschoss gemessen.
- y = Höhe, die im Erdgeschoss gemessen.
- z = Höhe, die im Erdgeschoss gemessen.

Grundriss der Unterdebernigg-Keusche.
Erdgeschoss.



- A = Letzte.
- a = Höhe, die von Erdgeschoss her gemessen.
- b = Höhe, die im Erdgeschoss gemessen.
- c = Höhe, die im Erdgeschoss gemessen.
- d = Höhe, die im Erdgeschoss gemessen.
- e = Höhe, die im Erdgeschoss gemessen.
- f = Höhe, die im Erdgeschoss gemessen.
- g = Höhe, die im Erdgeschoss gemessen.
- h = Höhe, die im Erdgeschoss gemessen.
- i = Höhe, die im Erdgeschoss gemessen.
- k = Höhe, die im Erdgeschoss gemessen.
- l = Höhe, die im Erdgeschoss gemessen.
- m = Höhe, die im Erdgeschoss gemessen.
- n = Höhe, die im Erdgeschoss gemessen.
- o = Höhe, die im Erdgeschoss gemessen.
- p = Höhe, die im Erdgeschoss gemessen.
- q = Höhe, die im Erdgeschoss gemessen.
- r = Höhe, die im Erdgeschoss gemessen.
- s = Höhe, die im Erdgeschoss gemessen.
- t = Höhe, die im Erdgeschoss gemessen.
- u = Höhe, die im Erdgeschoss gemessen.
- v = Höhe, die im Erdgeschoss gemessen.
- w = Höhe, die im Erdgeschoss gemessen.
- x = Höhe, die im Erdgeschoss gemessen.
- y = Höhe, die im Erdgeschoss gemessen.
- z = Höhe, die im Erdgeschoss gemessen.

Unterdebernigg-Keusche, Haus Nr. 14 in Pöckau bei Arnoldstein im Gailthale.

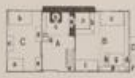


Aufgenommen von J. R. Böcker.



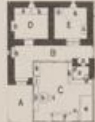
Ländliche Bauten aus Gottschee.

Ring, Haus Nr. 24.



- A - Haus**
 - a. - Oberboden
 - b. - Keller
 - c. - Kamin
 - d. - Kamin
 - e. - Kamin
 - f. - Kamin
- B - Stube**
 - a. - Tisch
 - b. - Tisch
 - c. - Tisch
 - d. - Tisch
 - e. - Tisch
 - f. - Tisch
- C - Küche**
 - a. - Tisch
 - b. - Tisch
 - c. - Tisch
 - d. - Tisch
 - e. - Tisch
 - f. - Tisch
- D - Abgang zum Keller**
 - a. - Tisch
 - b. - Tisch
 - c. - Tisch
 - d. - Tisch
 - e. - Tisch
 - f. - Tisch

Reichenau, Haus Nr. 7.



- A - Vorhalle**
 - a. - Tisch
 - b. - Tisch
 - c. - Tisch
 - d. - Tisch
 - e. - Tisch
 - f. - Tisch
- B - Stube**
 - a. - Tisch
 - b. - Tisch
 - c. - Tisch
 - d. - Tisch
 - e. - Tisch
 - f. - Tisch
- C - Küche**
 - a. - Tisch
 - b. - Tisch
 - c. - Tisch
 - d. - Tisch
 - e. - Tisch
 - f. - Tisch
- D - Kamin**
 - a. - Tisch
 - b. - Tisch
 - c. - Tisch
 - d. - Tisch
 - e. - Tisch
 - f. - Tisch
- E - Keller**
 - a. - Tisch
 - b. - Tisch
 - c. - Tisch
 - d. - Tisch
 - e. - Tisch
 - f. - Tisch
- F - Gang**
 - a. - Tisch
 - b. - Tisch
 - c. - Tisch
 - d. - Tisch
 - e. - Tisch
 - f. - Tisch

Ring, Haus Nr. 19.



- A - Haus**
 - a. - Oberboden
 - b. - Keller
 - c. - Kamin
 - d. - Kamin
 - e. - Kamin
 - f. - Kamin
- B - Stube**
 - a. - Tisch
 - b. - Tisch
 - c. - Tisch
 - d. - Tisch
 - e. - Tisch
 - f. - Tisch
- C - Küche**
 - a. - Tisch
 - b. - Tisch
 - c. - Tisch
 - d. - Tisch
 - e. - Tisch
 - f. - Tisch
- D - Kamin**
 - a. - Tisch
 - b. - Tisch
 - c. - Tisch
 - d. - Tisch
 - e. - Tisch
 - f. - Tisch
- E - Keller**
 - a. - Tisch
 - b. - Tisch
 - c. - Tisch
 - d. - Tisch
 - e. - Tisch
 - f. - Tisch
- F - Gang**
 - a. - Tisch
 - b. - Tisch
 - c. - Tisch
 - d. - Tisch
 - e. - Tisch
 - f. - Tisch

Altlag, Haus Nr. 49.



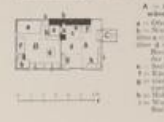
- A - Haus**
 - a. - Oberboden
 - b. - Keller
 - c. - Kamin
 - d. - Kamin
 - e. - Kamin
 - f. - Kamin
- B - Stube**
 - a. - Tisch
 - b. - Tisch
 - c. - Tisch
 - d. - Tisch
 - e. - Tisch
 - f. - Tisch
- C - Küche**
 - a. - Tisch
 - b. - Tisch
 - c. - Tisch
 - d. - Tisch
 - e. - Tisch
 - f. - Tisch
- D - Kamin**
 - a. - Tisch
 - b. - Tisch
 - c. - Tisch
 - d. - Tisch
 - e. - Tisch
 - f. - Tisch
- E - Keller**
 - a. - Tisch
 - b. - Tisch
 - c. - Tisch
 - d. - Tisch
 - e. - Tisch
 - f. - Tisch
- F - Gang**
 - a. - Tisch
 - b. - Tisch
 - c. - Tisch
 - d. - Tisch
 - e. - Tisch
 - f. - Tisch

Büchel, Haus Nr. 1.



- A - Haus**
 - a. - Oberboden
 - b. - Keller
 - c. - Kamin
 - d. - Kamin
 - e. - Kamin
 - f. - Kamin
- B - Stube**
 - a. - Tisch
 - b. - Tisch
 - c. - Tisch
 - d. - Tisch
 - e. - Tisch
 - f. - Tisch
- C - Küche**
 - a. - Tisch
 - b. - Tisch
 - c. - Tisch
 - d. - Tisch
 - e. - Tisch
 - f. - Tisch
- D - Kamin**
 - a. - Tisch
 - b. - Tisch
 - c. - Tisch
 - d. - Tisch
 - e. - Tisch
 - f. - Tisch
- E - Keller**
 - a. - Tisch
 - b. - Tisch
 - c. - Tisch
 - d. - Tisch
 - e. - Tisch
 - f. - Tisch
- F - Gang**
 - a. - Tisch
 - b. - Tisch
 - c. - Tisch
 - d. - Tisch
 - e. - Tisch
 - f. - Tisch

Ring, Haus Nr. 56.

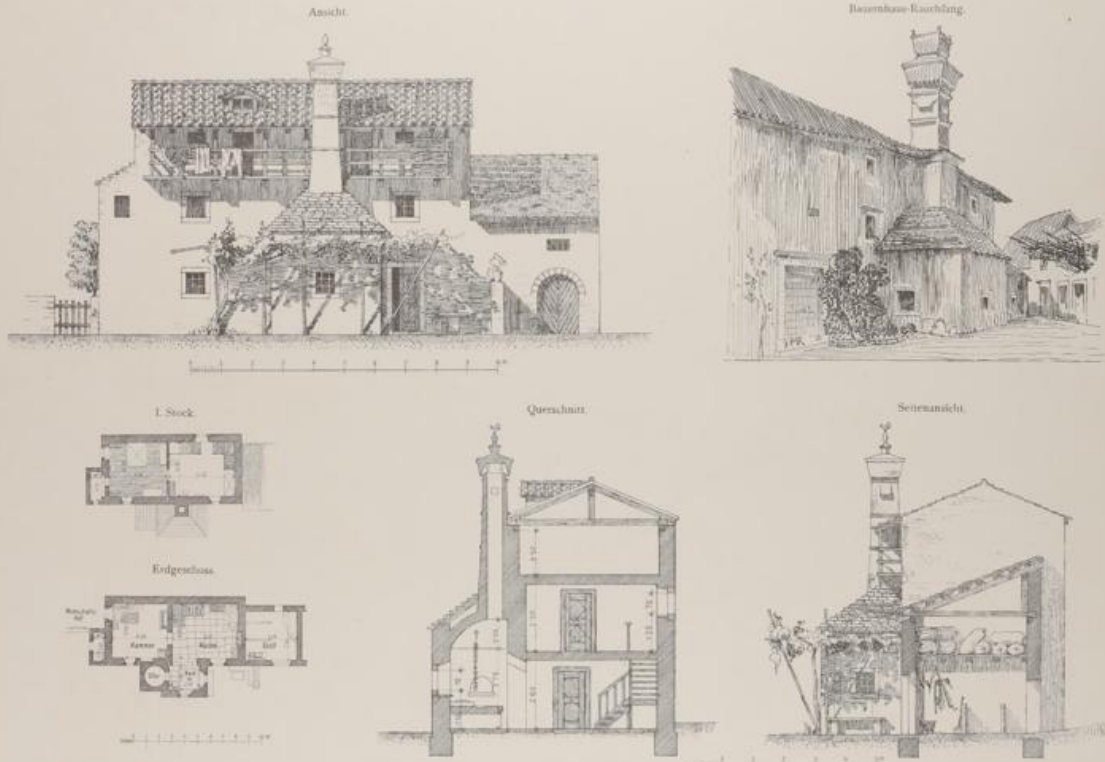


- A - Haus mit Stube**
 - a. - Oberboden
 - b. - Keller
 - c. - Kamin
 - d. - Kamin
 - e. - Kamin
 - f. - Kamin
- B - Stube**
 - a. - Tisch
 - b. - Tisch
 - c. - Tisch
 - d. - Tisch
 - e. - Tisch
 - f. - Tisch
- C - Küche**
 - a. - Tisch
 - b. - Tisch
 - c. - Tisch
 - d. - Tisch
 - e. - Tisch
 - f. - Tisch
- D - Kamin**
 - a. - Tisch
 - b. - Tisch
 - c. - Tisch
 - d. - Tisch
 - e. - Tisch
 - f. - Tisch
- E - Keller**
 - a. - Tisch
 - b. - Tisch
 - c. - Tisch
 - d. - Tisch
 - e. - Tisch
 - f. - Tisch
- F - Gang**
 - a. - Tisch
 - b. - Tisch
 - c. - Tisch
 - d. - Tisch
 - e. - Tisch
 - f. - Tisch

Aufgenommen von J. R. Bartsch.



Bauernhäuser aus Unterkobdil, Bezirkshauptmannschaft Sesana bei Görz.

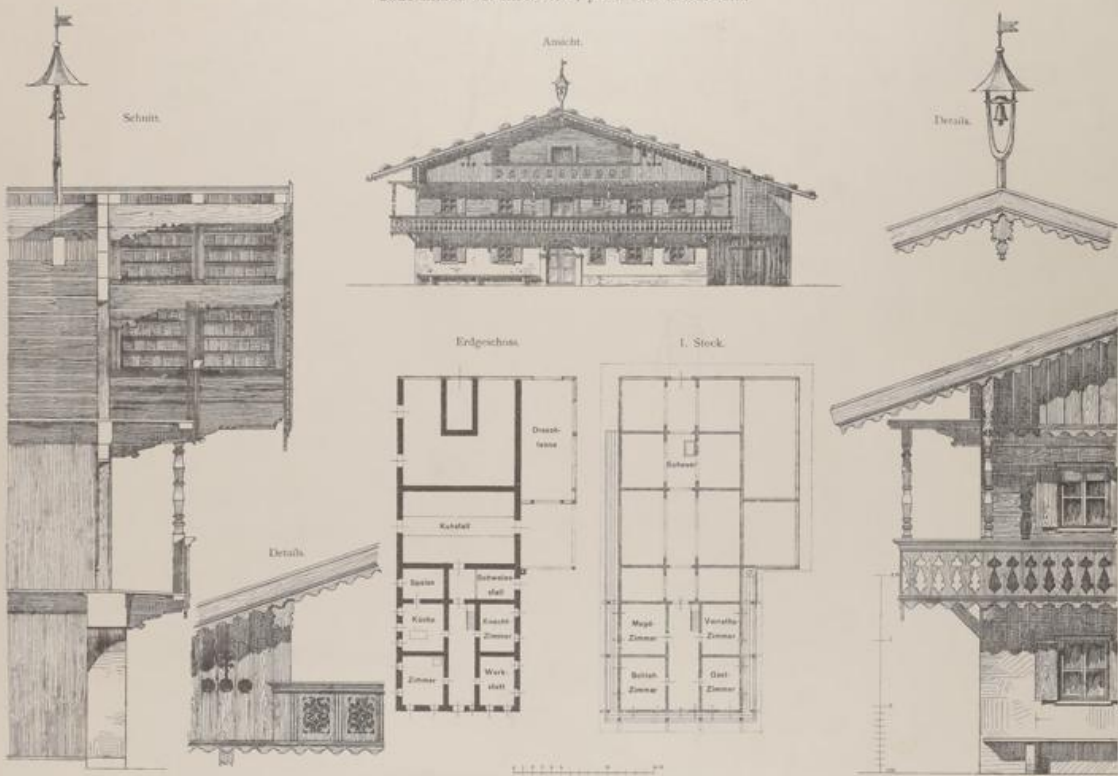


Aufgenommen von H. Fabian

K. SPESER & CO. ARCH. WEN.



Bauernhaus bei Kirchbichl, polit. Bezirk Kufstein.



Aufgenommen von W. v. Flatisch in Wien 1870.

W. v. Flatisch in Wien 1870.



Details von ländlichen Bauten in Tirol.

Bölder an einem Hause in Kitzbühel



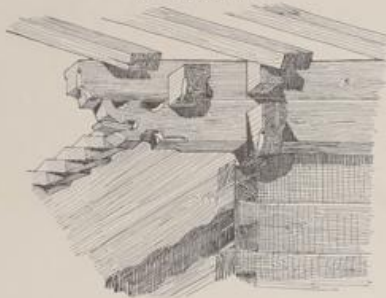
Stadi in Vals bei der Schule (Valsertal)



Von einem Rodl
in Unterrain (Pitzthal)



Detail zum Stadi in Vals



Thürbalken in Orries am Brenner



Aufgenommen von Architekten A. Weber und A. Seher.



Erker an volksthümlichen Bauten in Tirol.

Erker in St. Pauls bei Bozen.



Cles in Süd-Tirol.



Erker in Nasserath.



Erker in St. Pauls bei Bozen.



Schluderns im Vintschgau.



Aus dem Schulhause auf Moos-Eppan



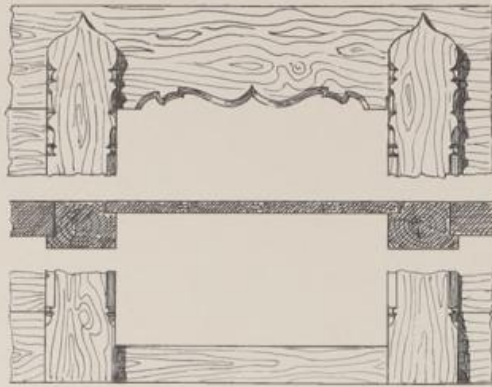
Erker in Eppan.



Aufgenommen von Architect A. Wieser.

Details vom „Fischerhaus“ in Pertisau.

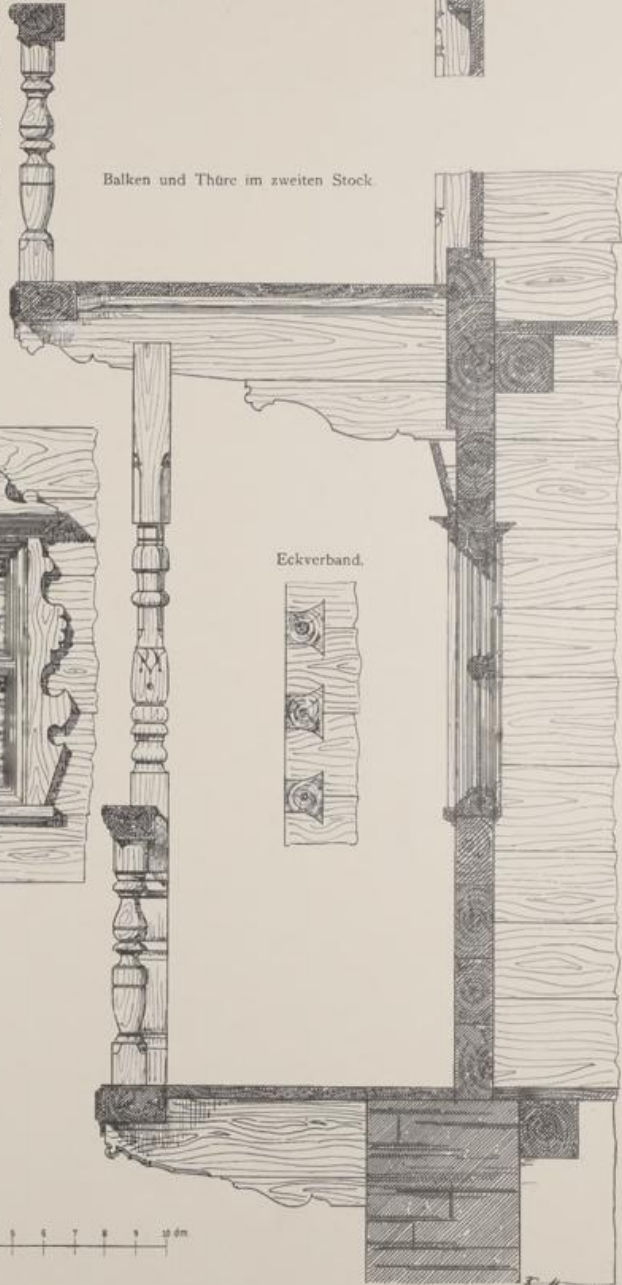
Detail der Thüre.



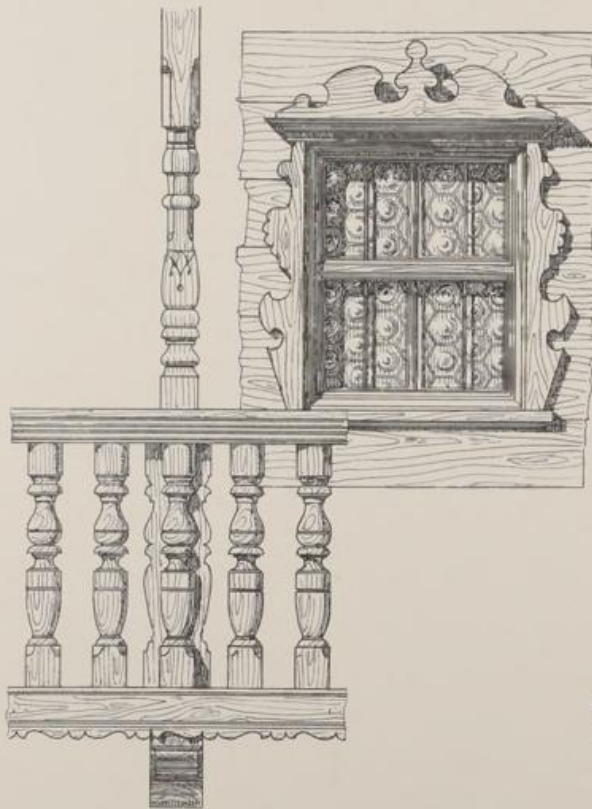
Jahreszahl am Giebelbalken.



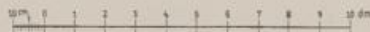
Balken und Thüre im zweiten Stock



Balken und Fenster im ersten Stock.



Eckverband.



K. Mayreder
1897.

Aufgenommen von Karl Mayreder.

VERLAG VON
F. V. OBERDORFER, VERLAGS-DRUCKER

Bauernhäuser im Vintsehgau und aus Klausen (Süd-Tirol).



Platz in Schlanders im Vintsehgau.



Baum Johannes bei Klausen.



Aus Klausen.



Dessenthal bei Klausen.



Straße in Klausen.

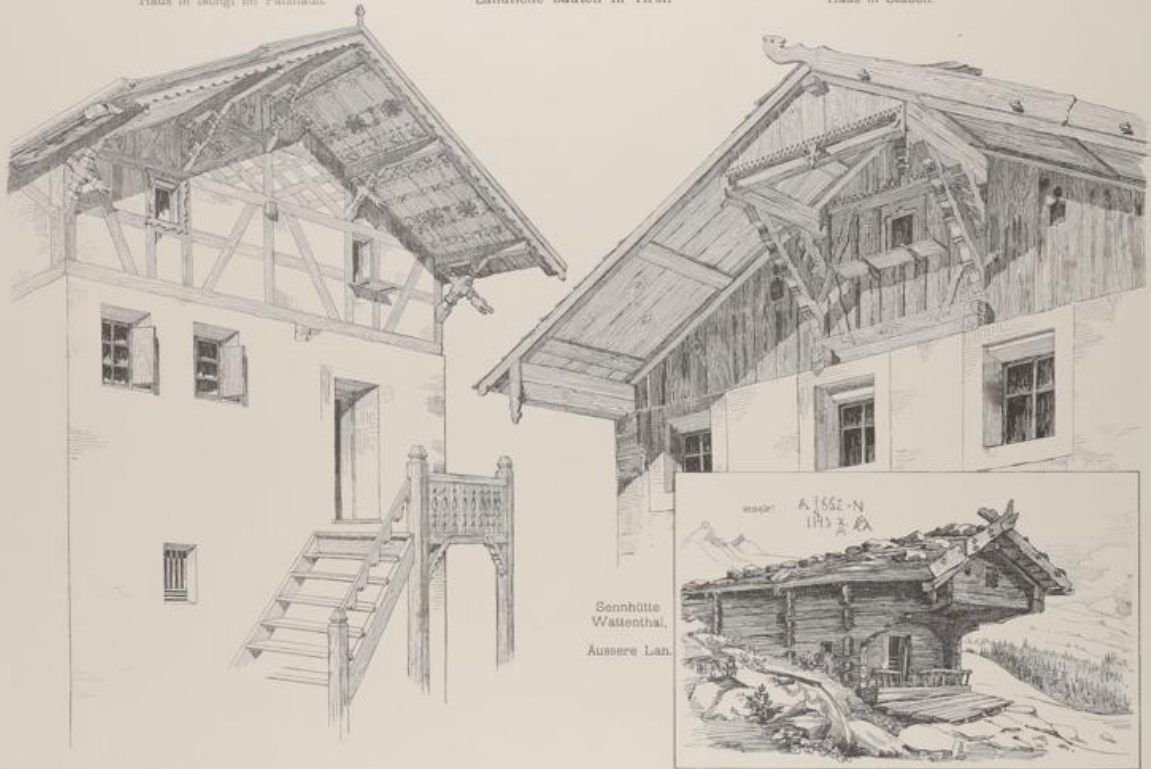
Photographie von Otto Schmidt, Wien.



Haus in Ischgl im Pitznaun.

Ländliche Bauten in Tirol.

Haus in Stuben.



Aufgenommen von den Architekten Richard Gröschel, Karl Sonn und A. Weber.

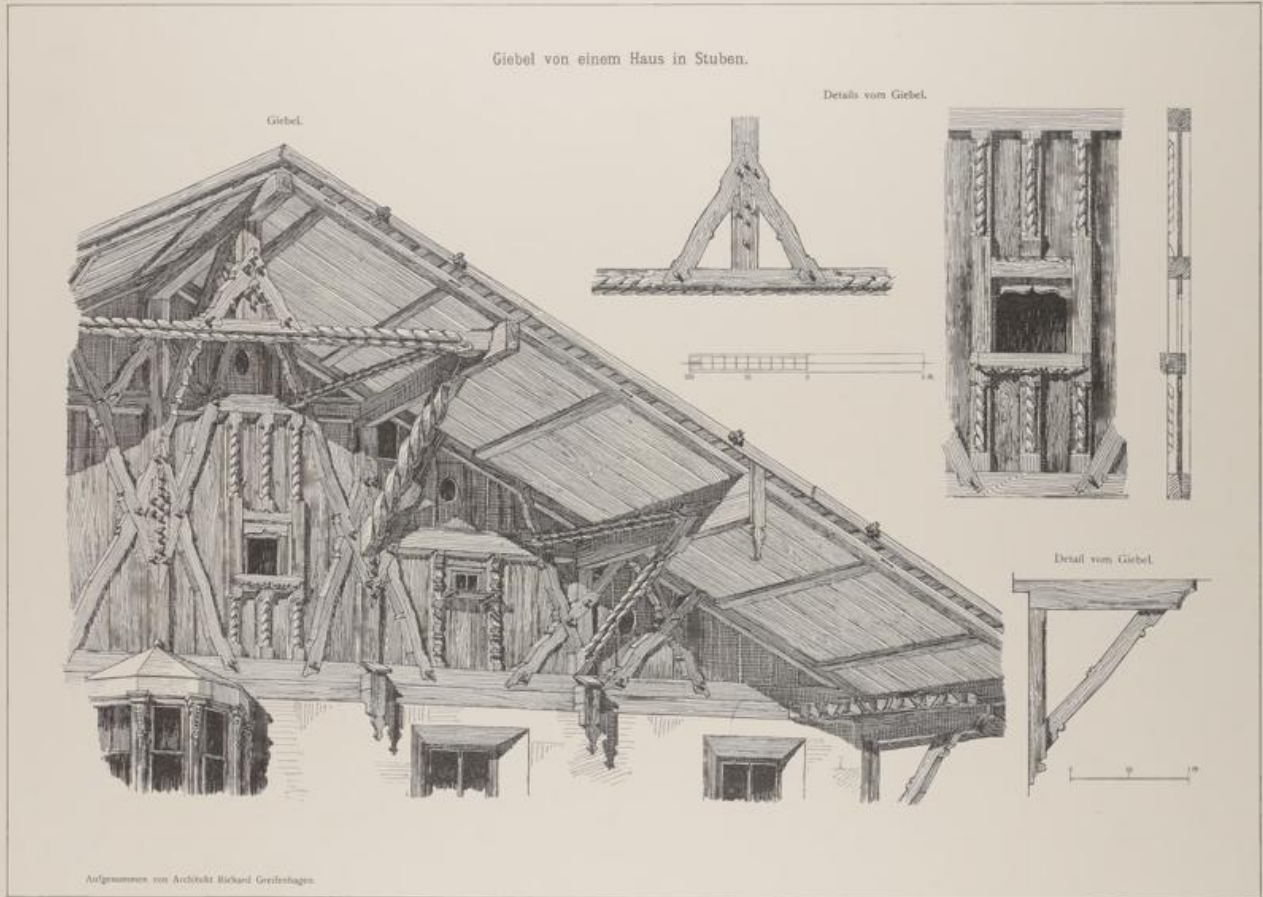
Sennhütte
Wattenthal,
Äussere Lan.

BIBLIOTHEK DES VEREINES
FÜR ÖSTERREICHISCHE VOLKSKUNDE.

© SPENGLER ART AND WERK



Giebel von einem Haus in Stuben.



Aufgenommen von Architekt Richard Greifenhagen.

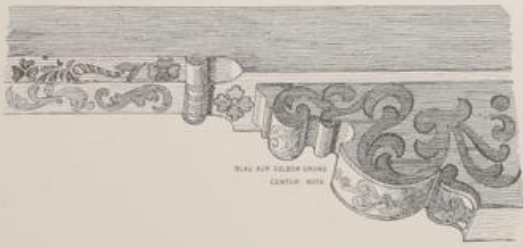
BIBLIOTHEK DES VEREINS
FÜR ÖSTERREICHISCHE VOLKSWIRTSCHAFTSLEHRE

H. SPRENGER & CO. WIEN



Bemalte Holzarchitekturen aus Tirol.

Wögl. Vom Haus des Jodler beim Stöckl.



BLAU AUF GELBEM GRÜNEM
LACHTER WEISS

Jodler beim Stöckl.



Von Kitzbühel.



Jodler beim Stöckl.



ROTBRUNNEN BLAU BRUNNEN WEISS

Von einem Hause in Innsbruck.



Von Kitzbühel.



Jodler beim Stöckl.



Jodler beim Stöckl.



BLAU
ROTBRUNNEN AUF WEISSEM
LACHTER SCHWARZEM

Jodler beim Stöckl.



WEISS
SCHWARZ
BLAU
LACHTER
LACHTER WEISS

Aufgenommen von Architekten A. Weber und A. Seher

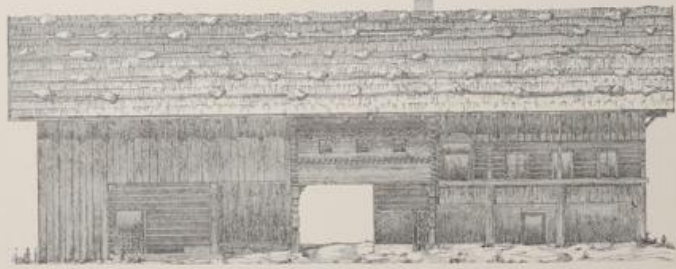


Bauernhaus zu Bizau in Vorarlberg.

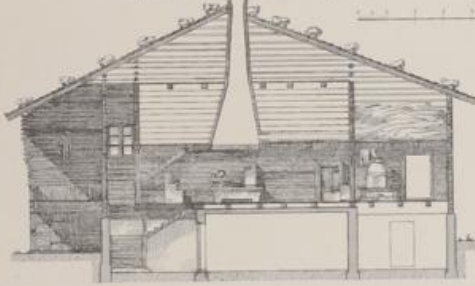
Seitenansicht des Wirtschaftshauses.



Vorderansicht des Wirtschaftshauses.



Querschnitt durch das Wirtschaftsgebäude.



Keller.



Erdgeschoss.



1. Stock.



Dachstuhl am Wohnhaus-Zehaus (rechts, 1. Stock).



Grundriß unter dem Erdgeschossboden.



Die vier großen Säulen des Wohnhauses.



Zierbalken auf dem Wohnhaus (querschnitt).



Details vom Wohnhaus und Wirtschaftsgebäude.



Rechte Ecke des Wirtschaftsgebäudes (Mauerbau).





Bauernhäuser aus Eisenbrod, Proschwitz, Freiheit und Marschendorf.



Eisenbrod.



Giebelstütze I. Eisenbrod.



Giebelstütze II. Proschwitz.



Proschwitz.



Eisenbrod (Bauweise).



Marschendorf.



Detail von Hause in Eisenbrod.



Detail von Hause in Marschendorf.



Giebelstange, Freiheit.

Nachgezeichnet von Hans Lisch in Berlin.



Bauernhäuser bei Ausha, polit. Bezirk Leitmeritz.

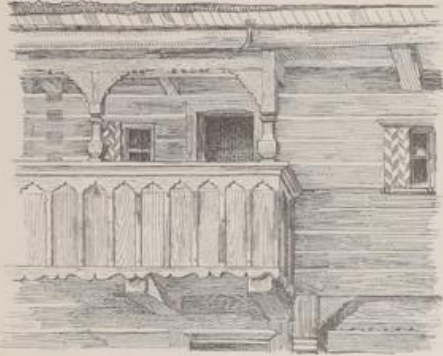
Haus des Hartl in Ober-Wesitz bei Ausha.



Haus des Klingebiel in Ober-Wesitz bei Ausha.



Höhn's Haus in Levin bei Ausha.



Detail eines Hauses von Ober-Wesitz.



Aufgenommen von Am. Weber in Wien.

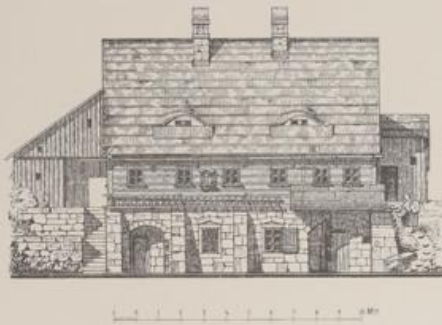
H. SPILL & CO. KÖNIGSPLATZ WIEEN



Schmiede in Juliuſthal bei Krombach, polit. Bez. Gabel.



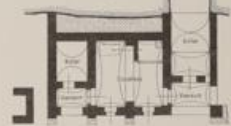
Strassenansicht



Schnitt A B.



Erdgeschoss



Obergeschoss



Aufgenommen von der Baugesellschaft in Zittau.



Bauernhäuser aus dem Egerlande.



Lindau.



Matzbach.



Konradgrün.



Matzbach bei Eger.



Matzbach bei Eger.

Nach photographischen Aufnahmen von Karl Schmidt, Dresden.



Bauernhäuser bei Turnau (Böhmen).



Wochen bei Turnau.



Klein-Kosowitz bei Turnau.

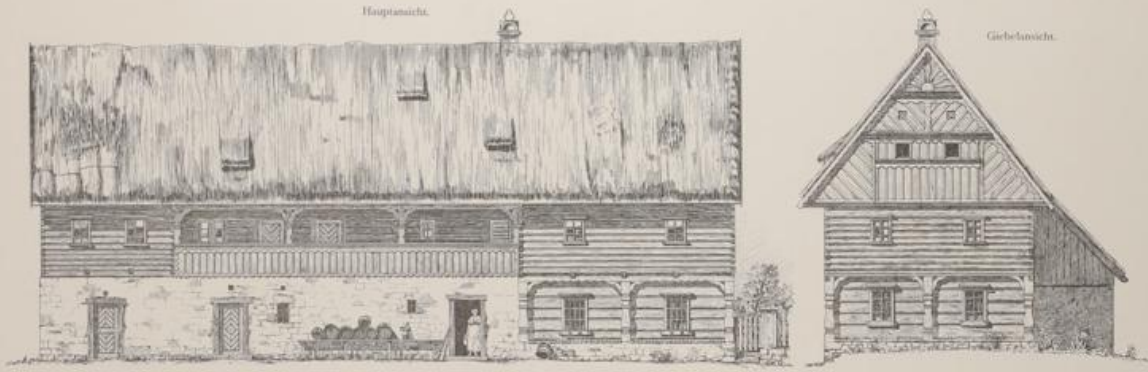


Schmiede zu Pischowitz bei Turnau.

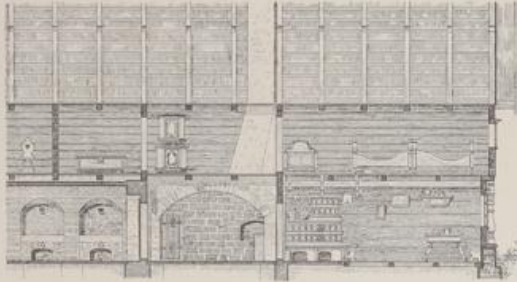
Nach photographischen Aufnahmen von F. Sonntag, Dresden.



Bauerngut in Hlincey bei Leitmeritz.



Längsschnitt A.B.



Grundris des Obergeschosses



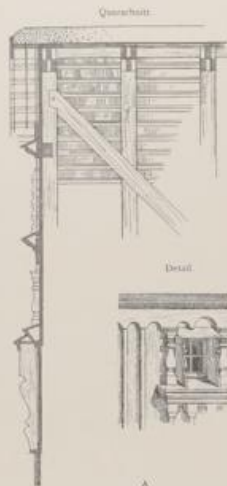
Grundris des Erdgeschosses



Aufgezeichnet von Carl Schleich, Dresden.



Details vom Bauerngut in Hlney bei Leitmeritz.



Aufgenommen von Karl Schmidt, Dresden.

VERLAG DER VERLAGS-ANSTALT FÜR KUNST UND ARCHITECTUR

11 SPICES OF ART AND ARCHITECTURE

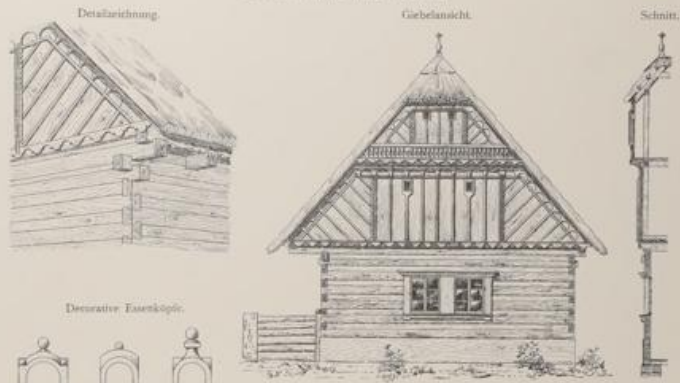


Motive aus der Umgebung Turnaus.

Nebengebäude bei einem Bauerngute zu Klein-Rohosetz.



Häuserwohnhaus zu Wachen.



Decorative Eisenkopfe.



Beitverzierungen.



Grundriss.



Beitverzierungen.



Ansicht. Halbhor.



Seitenansicht.



Aufgenommen von Karl Schmidt, Dresden.

VERLAG DES VEREINES
FÜR ÖSTERREICHISCHE KUNSTGEWERBE.

W. SPINER & CO. VERLAGS-UNTERNEHMEN.



Halbtor des Bauerngutes in Dolanitz bei Turnau.



Ländliche Bauten in Böhmen.

Haus (Schule) in Habern bei Aussch.



Von einer Schmiede in Fräschowitz bei Turnau.



Von einer Schmiede in Kamnitz bei Tetschen.



Giebel von einem Hause in Lewin bei Aussch.



Detail von einem Hause in Lewin.



Aufgenommen von Architekt A. Weber.

VERLAG DES VEREINES
FÜR ÖSTERREICHISCHE KUNST UND ARCHITECTUR

H. SPRELL & ART. NEB. WERK.



Ländliche Bauten aus dem Egerlande.

Taubenhäuschen



aus dem Gehöfte zu Matzelbach

Wohnhaus des Gehöftes in Matzelbach.



Schnitt durch das Wohnhaus in Matzelbach.



Taubenhäuschen



in Pograt



Bildstock

Ansicht des Wohnhauses zu Matzelbach, vom Hofe gesehen.



Grundriss des Gehöftes zu Matzelbach.



Taubenhäuschen

in Matzelbach.



Bildstock

Aufgenommen von C. Schmidt, Dresden.



Ländliche Bauten aus dem Egerlande.

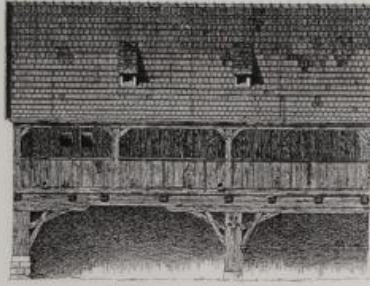
Giebelstirnbretter aus dem Egerlande.



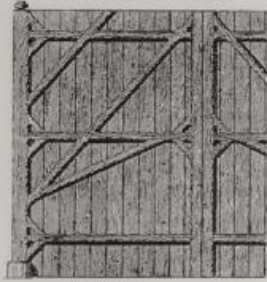
Giebelstirnbretter aus dem Egerlande.



Wagenschuppen aus dem Gehöfte zu Matzelbach.



Detail des Scheunenthores aus dem Gehöfte zu Matzelbach.



Aufgenommen von C. Schacht, Dresden.

Ländliche Bauten aus dem Egerlande.



Mühle in Konradgrün

Wohnhaus in Lindau.



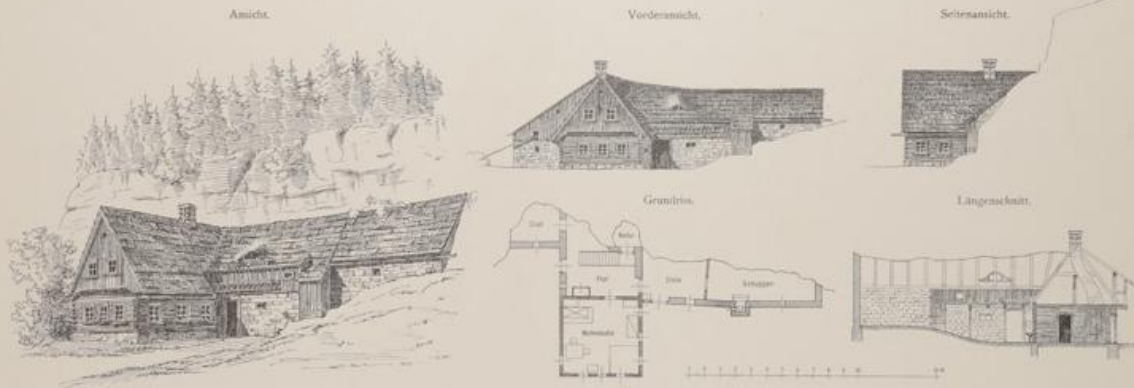
Detail des Wagenschuppens aus dem Gehöfte zu Matzelbach.



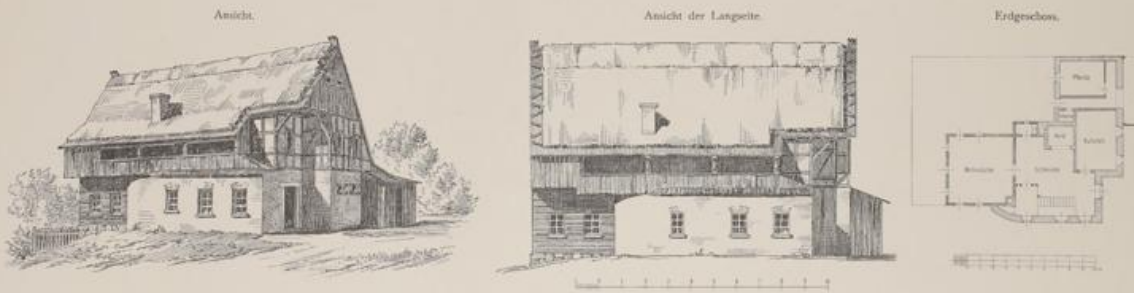
Detail des Wagenschuppens aus dem Gehöfte zu Matzelbach.



Weberhäuschen in Krombach.



Schmiede in Krombach.



NB. Ergänzung hierzu auf Tafel Böhmen Nr. 11.

Nach Aufnahmen des k. Baugewerkschule Zittau



Frühere Oelmühle jetzt Häusler-Wohnung in Schanzendorf.

Ausicht.



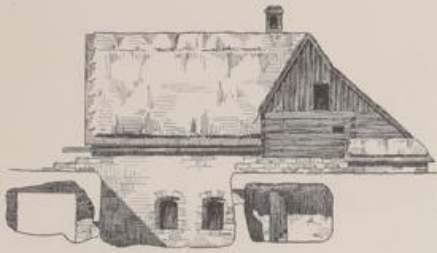
Längsseite.



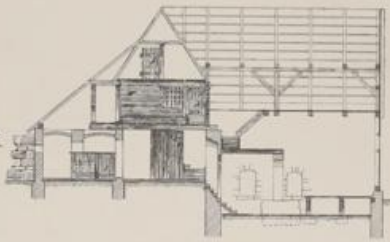
Schmalseite.



Hinteransicht.



Längsschnitt.



Obergeschoss.



Erdgeschoss.



Nach Aufnahmen der k. Baugewerkschule Zittau.



Kleinstädtische und ländliche Bauten.

Freiheit.



Eisenbrod.



Nieder-Öts.



Gebirgsbaude, Aupathal.



Kreibitz.



Ansicht



Dubenetz.

Grundris



Reichenberg Windgäschen
am Neustadtplatz.



Mühlb. Gross-Aupa



Freiheit (Hauptstrasse)



Hohenelbe.



Aufgenommen von Hans Tietack, vorwiegend in Breslau.



Häusler-Wohnung in Alt-Johnsdorf bei Zittau.

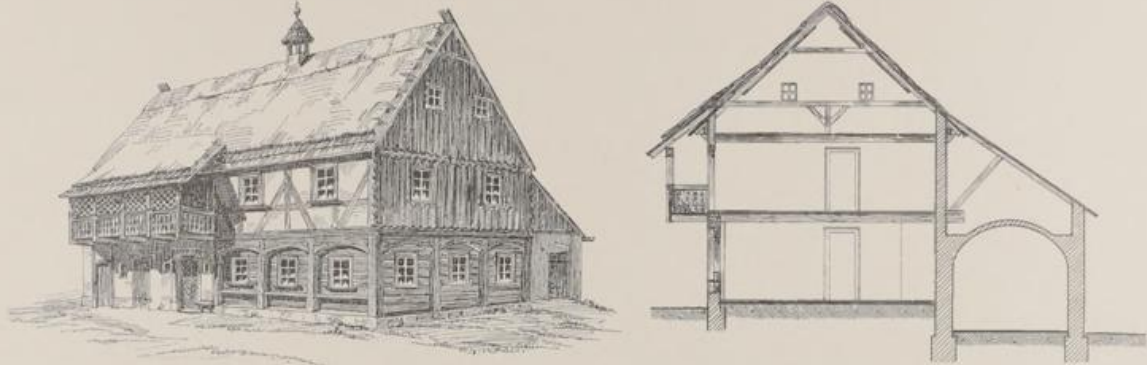
Längsansicht.

Seitenansicht.

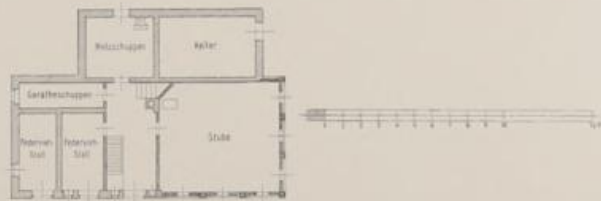


Ansicht.

Querschnitt.



Grundriss.



Ansicht der Schmalseite.

Querschnitt.

Schmiede in Krombach.



Nach Aufnahmen der k. Baugewerkschule Zittau.

BIBLIOTHEK DES VEREINES
FÜR ÖSTERREICHISCHE VORKRIEGS-
HISTORIE



Ländliche Bauten aus dem Böhmerwald.

Prospektische Ansicht

Bauernhof in Grosshaid.
(Nach einem Modell im Museum der Wiener Volkskunde in Wien.)

Vordere Ansicht

Grundriss

Querschnitt

Freibauerhof (Höllhof).

Wallerer Haus.

Kaiserhof zu Lühöfen (bei Bergreuthausen).

4-Häuser.

Grundriss Kaiserhof zu Lühöfen

Ansicht des Ofens

Ansicht Schnitt Darsauficht

Legende:

o = Ofen, Ofen	h = Kuchentisch (Brot)	u = Vorraum
st = Stube	l = Nebenzimmer	g = Küche
st = Stube	h = Tisch für 2 Personen	g = Speise
st = Stube	h = Tisch für 2 Personen	g = Speise
st = Stube	h = Tisch für 2 Personen	g = Speise
st = Stube	h = Tisch für 2 Personen	g = Speise
st = Stube	h = Tisch für 2 Personen	g = Speise
st = Stube	h = Tisch für 2 Personen	g = Speise

Nach Aufzeichnungen von Carl v. Romstorfer, Gezeichnet von Dr. tech. Karpfuss.



Bauerngehöft „Kohigrund“ des W. Huschka in Keitzelsdorf am Schönhengst.



Fig. 1. Ansicht von der Südseite.



Fig. 7. Giebelansicht.



Fig. 2. Blick auf die Scheuer und Scheune.



Fig. 3. Hofansicht gegen die Scheune.



Fig. 4. Hofansicht gegen West.



Fig. 5. Hofansicht gegen das Webgebäude.



Fig. 8. Äußere Ansicht von der Westseite.



Fig. 6. Wohnstube.

Fig. 1-4 aufgenommen von J. Matara, Fig. 7 und 8 von Alois Pflögl

Gehöfte in Heinzendorf im Goldoppathale.



Vorderansicht.



Oestl. Seitentrakt.

West. Seitentrakt.



Hofansicht.



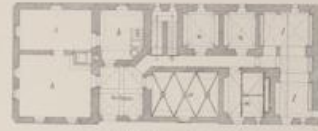
Grundriss.

- Scheinell
- Strohställe und Reusen
- Reusen
- Türe
- Oberstuhl
- Mittelstuhl
- Kammern
- Zimmer
- Kammern
- Küche
- Kuchent
- Flur
- Milchställe
- Guckkammern, zwei Speise



Grundriss.

Grundriss.



- Zimmer
- Kammern
- Küche
- Kuchent
- Flur
- Milchställe
- Guckkammern, zwei Speise

Abgemessen von Tsch. Osk. Tschek



Bauernhäuser aus Neumarkt und Poronin bei Zakopane.

Haus Nr. 204 in Poronin bei Zakopane.



Kachelöfen aus Latis und Javorin in Ungarn.



Haus Nr. 84 in Poronin bei Zakopane.



Haus Nr. 166 und 498 in Neumarkt.

Haus Nr. 218 und 219 in Neumarkt.

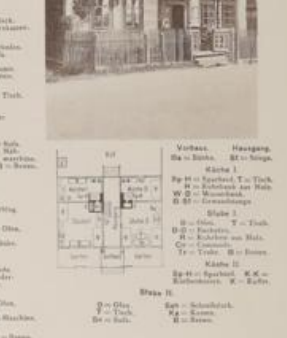
Haus Nr. 800 in Neumarkt.



Haus Nr. 919 in Neumarkt.



Ausgerissen von J. E. Blahn.



Maßstab der Grundrisse.



Armenisches Haus Suzawa.

Situation.



Grundriss.



- H. = Hofraum
- V. = Vorhof
- Th. = Thor
- Br. = Brunnen
- G. = Garten
- Sch. = Schuppen
- St. = Stall
- K. = Alte Küche
- G. K. = Gemüse-Keller
- W. K. = Weinkeller

- K. = Küche
- Sch. = Schlafraum
- K. St. = Kindersube
- V. = Verkau
- Kl. K. = Kleine Küche
- Ka. = Kammer
- K. = Kasse
- M. = Mägde
- H. = Heugrube
- B. = Back

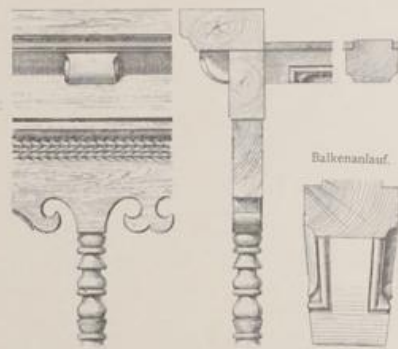
Ansicht des hölzernen Vorbaues.



Detail

Vorderansicht.

Seitenansicht.

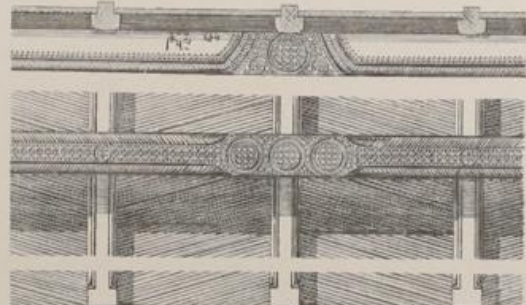


Balkenanlauf

Detail des Holzplafond.



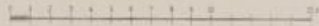
Detail des Holzplafond.



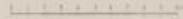


Bauernhäuser aus rutenischen Ortschaften.

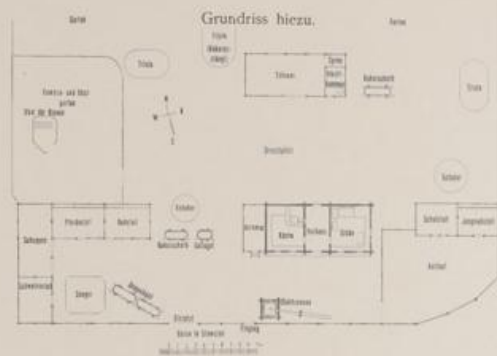
Aus Stawozan
Bezirk Kotzmann, Haus Nr. 68.



Seitenansicht C D.



Grundriss hierzu.



Aus Russisch-Banilla
Bezirk Winitz, Haus Nr. 173.

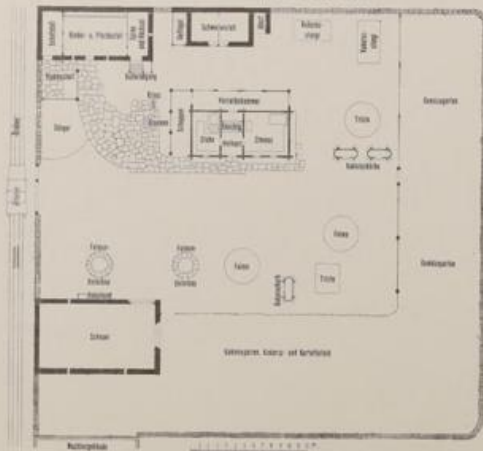
Vordere Ansicht.



Grundriss hierzu.



Aus Toutry
Bezirk Kotzmann, Haus Nr. 158.

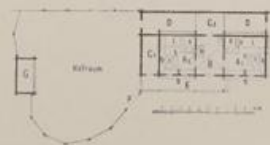


Huzulen-Haus
aus dem Winitzer Bezirke.



Grundriss.

- A₁ = Stube
- b = Back
- f = Tisch
- l = Lager
- s = Speiseaal
- g = Leuchterständer
- o = Ofen
- B = Vorhaus
- h = Handmühle
- A₂ = Stube
- b = Back



- 1 = Tisch
- l = Lager
- a = Ofen
- O, C₁ = Kammer
- D = Stall
- E = Geng.
- F = Einfahrt
- G = Sommerküche

Aufgenommen von Carl A. Romstorfer.



Deutsche Bauernhäuser aus Agendorf bei Ödenburg.

Häuser neuerer Form, Nr. 4 und 5.



Häuser älterer Form.



Halbseite des Hauses Nr. 3.



Grundriss der Häuser Nr. 3, 4, 5, 6 und 7.



Plan einer des nördlichen Theiles von Agendorf
1 Wz. Zoll = 41 Klafter



- | | |
|----------------------|--------------------|
| M. = Mühle | A. = Ackerfeld |
| K. = Küche | T. = Tross |
| V. = Viehhof | H. B. = Rindstall |
| K. = Kammern | G. = Giebel |
| St. = Stall | O. G. = Obergasse |
| F. K. = Ferkelstall | T. = Tisch |
| F. H. = Ferkelhof | St. = Stroh |
| Sch. K. = Schafstall | S. = Stroh |
| K. = Keller | H. B. = Rindstall |
| S. St. = Schafstall | K. = Kammern |
| S. St. = Schafstall | G. = Giebel |
| M. Sch. = Pferdehof | D. = Ofen |
| H. L. = Heiliger | H. St. = Rindstall |
| S. M. = Rindstall | Sp. = Sparhof |
| St. = Stall | U. = Ulmer Hof |
| A. = Acker | K. = Keller |
| D. St. = Rindstall | R. F. = Rindstall |
| G. = Gasse | R. K. = Rindstall |

Maßstab 1:400

Aufgenommen von J. B. Eider.



Heinrichsches Bauernhaus in Oberschützen, Bezirk Oberwarth, Comitat Eisenburg.

Hofansicht (Blick gegen das Hausbier).



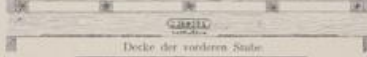
Querschnitt des Kinnigs.



Schnitt durch den Kinnig, Einfahrt und vordere Stube.



Decke der hinteren Stube.



Decke der vorderen Stube.



Detail aus der vorderen Stube.



Detail von der Giebelseite des Hauses (Stucco).



Grundriss.



Thüre der
vorderen Stube.



Laubentwürfel
von innen.



Innenseite
des Hausbieres.



Kinnigthüre
von innen.



Kinnigthüre
von aussen.



Kerlenkranzschicht.



Höhenfenster.



Dachstuhlfenster.



Fig. 1.



Fig. 2.



Fig. 3.



Fig. 4.



Fig. 5.



Fig. 6.



Fig. 7.



Fig. 8.



Fig. 9.



Fig. 1. Bild der Thüre der hinteren Stube.
Fig. 2. Bild der Thüre der vorderen Stube.
Fig. 3. Stucco-Ornament an der Giebelseite des Hauses.
Fig. 4. Stucco-Ornament an der Innenseite des Kinnigs.
Fig. 5. Rechte am Übergangsbau des vorderen Stubes gegen aussen.
Fig. 6. Stucco-Ornament an Giebelbogen des Stabstalles.
Fig. 7. Stucco-Ornament über der Thüre der vorderen Stube.
Fig. 8. Stucco-Ornament vom dem Dachstuhl des Kinnigs.

Aufgenommen von J. R. Böcher.



Bauernhäuser aus dem Zipser Comitat.

Haus Nr. 58 in Georgenberg.



Haus Nr. 60 in Georgenberg.



Haus Nr. 64 in Georgenberg.



Stube.
 O = Kachelofen
 T = Tisch
 T₁ = Tischchen
 S = Sofa
 Co = Commode
 Ka = Kasten
 N, K = Nachtschubel
 B = Bett
 W = Wägel
Küche.
 H = alter Herd
 K = Kessel
 B-O = Backofen



Stube.
 O = Ofen, Ofen
 Sp-H = Spieghel
 B = Bank
 S = Stuhl
Küche.
 B-O = Backofen
 K = Kessel
 W = Waschtisch
 O = Kesselstein
 H-B = Holzbank
„Leib“
 N = Nische
 W-K = Wandkasten
 bei K-St = Kachelofen
Stube I.
 O = Ofen, T = Tisch
 Sp = Sofa, Ka = Kasten
 N-M = Nachtschubel
 N-T = Nachtschubel
 N-K = Nachtschubel
 Co = Commode, B = Bett
Alkoven
 T = Tisch, B = Bett
Küche I.
 Sp-H = Spieghel
 T = Tisch, St = Stühle
 K-K = Küchenkasten
 über = überlichtet
Küche II.
 Sp-H = Spieghel, K = Kessel
 B-O = Backofen
 W-K = Wandkasten
 W-A = Wasserlauf
 T = Tisch
 K-K = Küchenkasten
 ob. B = überlichtet
Stube II.
 O = Ofen, T = Tisch
 Sp = Sofa, Co = Commode
 Ka = Kasten, B = Bett



„Leib“
 N = Nische
 W-K = Wandkasten
 bei K-St = Kachelofen
Stube I.
 O = Ofen, T = Tisch
 Sp = Sofa, Ka = Kasten
 N-M = Nachtschubel
 N-T = Nachtschubel
 N-K = Nachtschubel
 Co = Commode, B = Bett
Alkoven
 T = Tisch, B = Bett
Küche I.
 Sp-H = Spieghel
 T = Tisch, St = Stühle
 K-K = Küchenkasten
 über = überlichtet
Küche II.
 Sp-H = Spieghel, K = Kessel
 B-O = Backofen
 W-K = Wandkasten
 W-A = Wasserlauf
 T = Tisch
 K-K = Küchenkasten
 ob. B = überlichtet
Stube II.
 O = Ofen, T = Tisch
 Sp = Sofa, Co = Commode
 Ka = Kasten, B = Bett

Haus Nr. 113 in Altwaldorf.



Stube.
 O = Ofen, L = Lehnstuhl
 T = Tisch, N-M = Nachtschubel
 Sp = Sofa, Co = Commode
 B = Bett, Ka = Kasten

Küche.
 H = Herd
 T = Tisch
 St = Stühle
 T₁ = Schenktisch

Kammer.
 St = Stühle
 T = Tisch
 Ka = Kasten
 K-K = Küchenkasten
 H = Herd

Haus Nr. 64 in Altwaldorf.



„Leib“
 K = Kessel
 K-K = Küchenkasten
 Ba = Bank
 K-H = Kellerhaus
Küche.
 H = Herd
 St = Stühle
 T = Tisch
 Ba = Bank
 B-O = Backofen
Stube.
 O = Kachelofen
 T = Tisch
B = Bett.
 Ka = Kasten
 Co = Commode
 N = Nische
 W-K = Wandkasten
 W = Waschtisch
Stüben.
 O = Ofen
 Sp-H = Spieghel
 B = Bett
 Ba = Bank
 H-B = Holzbank
 D-B = Drehbank

Haus Nr. 11 in Altwaldorf.



„Leib“
 H = Herd
 K = Kessel
 K-K = Küchenkasten
 T = Tisch
 Tr = Truhe
Stube.
 O = Ofen
 T = Tisch
Ba = Bank.
 B = Bett
 Co = Commode mit Stühle
Stall.
 B-O = Backofen
„Leib“ (Linde)
 ist oft zugleich auch Küche

Maasstab der Grundrisse.

Aufgenommen von J. R. Bünker.



Ländliche Bauten der Siebenbürger Sachsen.

Haus Nr. 193 in Schönbrink
Längshaus

Haus Nr. 123 in Schönbrink
Grundriss

Haus Nr. 241 in Groß-Scheuern
Schein durch das Haus

Haus Nr. 241 in Groß-Scheuern
Hofanlage

Haus Nr. 77 in Deutsch-Budak
Hofanlage

Haus Nr. 70 in Deutsch-Budak
Grundriss

Haus Nr. 123 in Schönbrink
Hofanlage

Haus Nr. 9 in Deutsch-Budak
Grundriss

Haus Nr. 70 in Deutsch-Budak
Sch

Bauernhaus in Kastenholz bei Hermannstadt.

Querschnitt

Ganshofen

Bauernhaus in Kastenholz
Grundriss

Bauernhaus in Kastenholz
Grundriss

Grundriss zu obigen Bauernhaus

Bauernhaus in Schellenberg
Grundriss

Bauernhaus in Thalheim
Grundriss

Bauernhaus in Michelberg
Grundriss

<p>A. - Stube B. - Küche C. - Kamin D. - Stube E. - Küche F. - Kamin G. - Stube H. - Küche I. - Kamin J. - Stube K. - Küche L. - Kamin M. - Stube N. - Küche O. - Kamin P. - Stube Q. - Küche R. - Kamin S. - Stube T. - Küche U. - Kamin V. - Stube W. - Küche X. - Kamin Y. - Stube Z. - Küche</p>	<p>1. - Vorhaus 2. - Zimmer 3. - Küche 4. - Kamin 5. - Stube 6. - Küche 7. - Kamin 8. - Stube 9. - Küche 10. - Kamin 11. - Stube 12. - Küche 13. - Kamin 14. - Stube 15. - Küche 16. - Kamin 17. - Stube 18. - Küche 19. - Kamin 20. - Stube 21. - Küche 22. - Kamin 23. - Stube 24. - Küche 25. - Kamin 26. - Stube 27. - Küche 28. - Kamin 29. - Stube 30. - Küche</p>
--	--

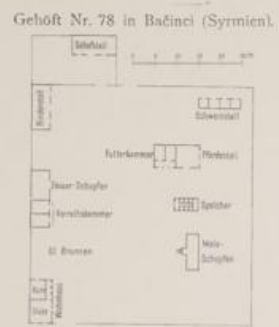
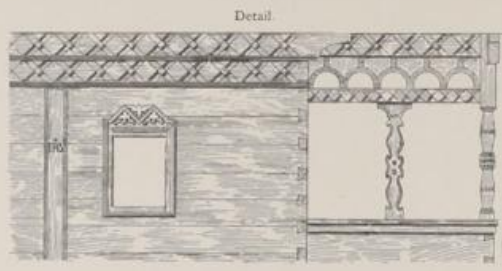
Aufgenommen von J. B. Böcker

Miththeilung von Vronca für sächsische Landstände in Klausenburg

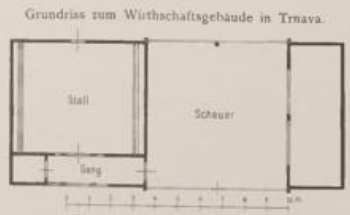
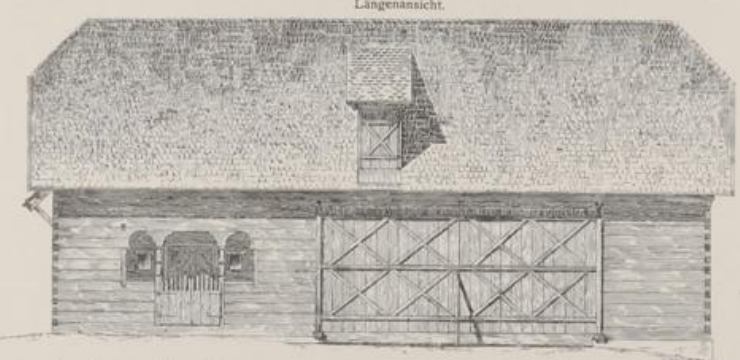
A SPELLE & CO. ART. DRUCK.



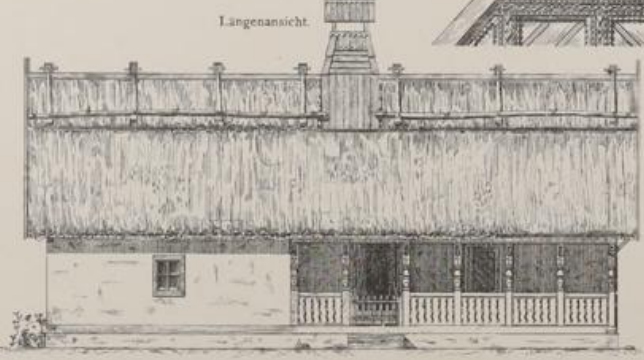
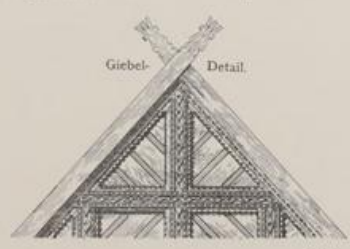
Bauernhäuser aus den Comitaten Agram und Syrmien.



Wirtschaftsgebäude in Trnava (Agram.)



Wohnhaus Nr. 25 in Krajevci.



Mitgeteilt von Janko Holjac, Agram. Aufgenommen von Ivan Ros, Esseg.



